

Les amis des sons – Application TBI (Tableau Blanc Interactif)

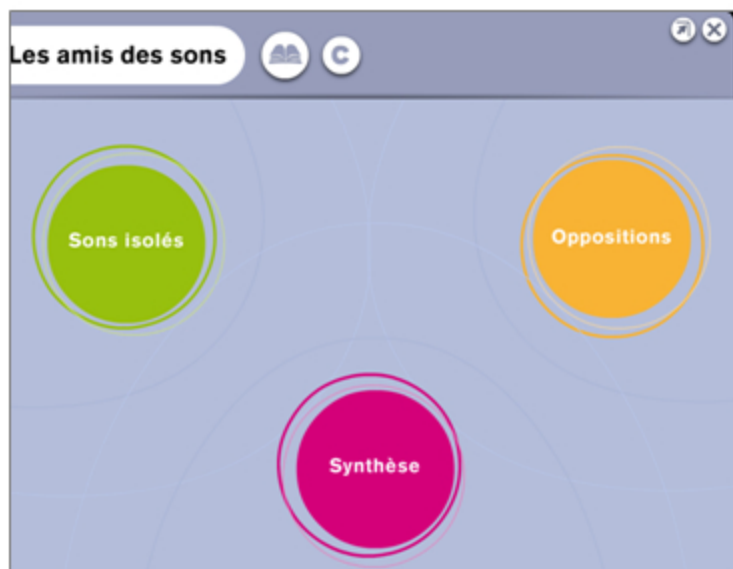


Objectifs pédagogiques :

- Différencier les 10 sons-voyelles en finale de mots.
- Élargir le bagage lexical.
- Faciliter l'entrée dans l'écrit.

Les amis des sons - application TBI est articulé autour de trois grandes étapes composées chacune d'un ensemble d'activités :

- 1. Sons isolés** : pour travailler systématiquement sur l'un des 10 sons-voyelles.
- 2. Oppositions** : pour approfondir la perception du son en l'opposant à un ou deux autres sons.
- 3. Synthèse** : pour renforcer les acquis avec des jeux qui concernent les 10 sons-voyelles.



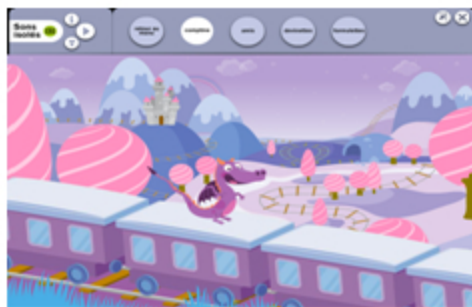
Page d'accueil

1 - Sons isolés



Les sons isolés permettent de travailler systématiquement sur l'un des dix sons-voyelles.

Pour chaque son-voyelle procéder de la manière suivante :



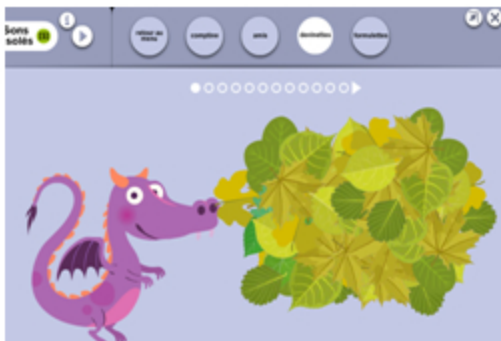
Découverte et apprentissage de la comptine

Écouter la comptine, afficher éventuellement le texte, découvrir l'animal référent et l'associer au son découvert.



Découverte des amis

Nommer, classer, écouter, mémoriser les 12 mots-amis.



Devinettes

Écouter puis répondre aux devinettes.



Formulettes

Écouter, repérer le son et placer le jeton au bon endroit.

2 – Oppositions

Il s'agit de travailler sur 2 ou 3 sons. Sélectionner le niveau « moyen » ou « difficile » ainsi que l'option avec ou sans « intrus ». Il est préférable de travailler d'abord sur chaque son isolé avant d'aborder ce module.



Placer les jetons dans le bon réceptacle selon le personnage référent.

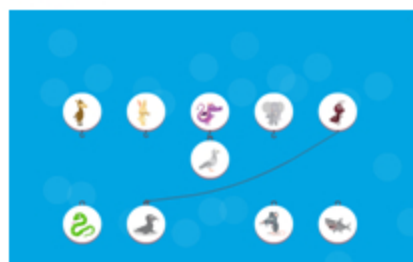
3 - Synthèse



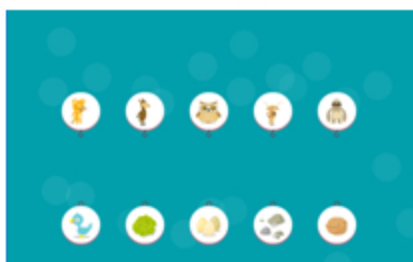
Elle vient en fin de parcours, après avoir travaillé tous les sons. Les activités de synthèse permettent de renforcer les acquis au moyen de 8 jeux :



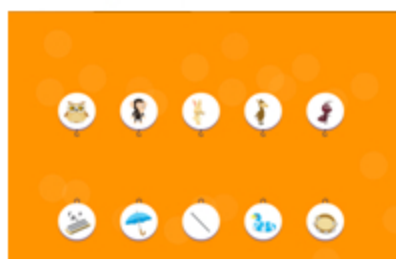
Qui va avec qui ?



Qui mange quoi ?



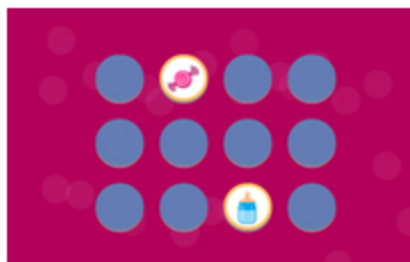
Qui joue avec quoi ?



Memory 8



Memory 12



Formules de sorcière



Qui chante ?



Parcours

