

Une méthode complète pour l'élève et pour l'enseignant-e

- Une pédagogie qui alterne les phases d'observation, de manipulation, les activités en collectif et le travail en autonomie
- Des activités et des situations variées pour un apprentissage actif
- Une gamme d'outils ouverts à la différenciation
- Une prise en compte de l'expression orale via des exercices dédiés
- Un travail particulier réalisé sur la trace écrite avec le Mémo-Maths



Le fichier élève et son Mémo-Maths

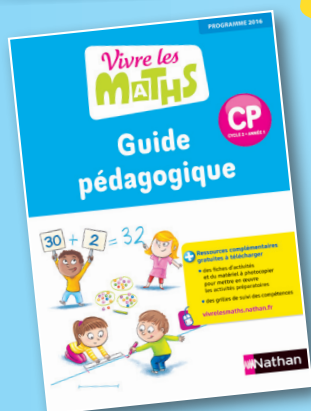
- Une progression en 5 périodes
- Des exercices de difficulté progressive
- Une transition GS-CP assurée sur les 15 premières pages
- Une place importante accordée à la résolution de problèmes et au calcul réfléchi
- Des pages de géométrie dans un format optimal pour les tracés
- Un matériel de manipulation riche : règle des formes, planches de matériel cartonné, papier calque et gommettes



Fichier élève 160 pages + Mémo-Maths 16 pages
11,30 €

Le guide pédagogique en couleurs

Voir extraits pp. 4-13



En format papier
320 pages - 22,00 €

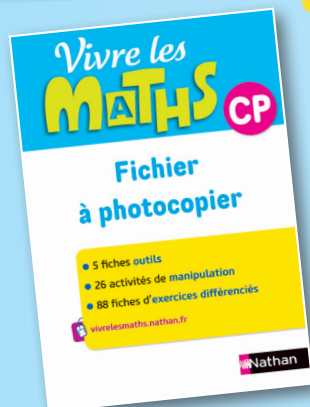
8 posters

format A3
en couleurs
16,00 €



Le fichier à photocopier

Voir extraits pp. 14-15



Fichier à photocopier
128 pages - 30,00 €

Des ressources complémentaires

À télécharger gratuitement sur vivrelesmaths.nathan.fr

- Le guide pédagogique en PDF
- Des grilles de suivi de compétences
- Des fiches pour mettre en œuvre les activités préparatoires du guide, des fiches d'écriture des nombres, des fiches de matériel à manipuler...

gratuit

Le fichier numérique enseignant-e

Voir p. 16

À télécharger sur vivrelesmaths.nathan.fr



Nos choix pédagogiques

Le programme 2016 comporte quelques spécificités générales importantes :

- Dans la continuité du programme de cycle 1, les élèves sont pris en compte dans leur dimension enfantine.
- Un nouveau cycle 2 est mis en place, couvrant les niveaux CP-CE1-CE2.
- L'expression orale et l'expression écrite doivent être renforcées dans toutes les disciplines.

La nouvelle édition 2016 intègre toutes ces spécificités. Ainsi :

- Comme dans les éditions précédentes, nous avons dégagé quelques règles pour la démarche d'apprentissage :
 - donner la priorité aux activités : manipulations, dessins...
 - varier les rythmes et les situations pour éviter la lassitude ;
 - solliciter l'imagination et la créativité ;
 - exploiter les possibilités de situations de jeu ;
 Ce faisant, nous recherchons progressivement la rigueur dans l'organisation, la formulation, la représentation et la mémorisation.
- Durant le premier mois, pour assurer au mieux le passage GS-CP, le fichier propose un temps de transition : la progression est plus lente, les zones pour écrire sont plus grandes, les caractères plus gros...
- Des exercices, dédiés à une activité langagière orale, permettent de travailler les explications, les reformulations et la présentation des procédures par les élèves. L'expression écrite est principalement développée à partir du CE1.

• Dans le domaine numérique, nous procédons toujours à un travail spiralaire : fréquentation rapide d'un ensemble assez vaste de nombres, complétée par une étude approfondie de chacune des éléments de cet ensemble. Un nombre important de séances et d'activités est consacré à la structure des nombres à deux chiffres, à la découverte de la numération de position en insistant sur les unités de numération (dizaine et unité simple), à la recherche des différentes désignations d'un nombre, au lien entre le nom d'un nombre et sa structure.

• Le calcul s'appuie sur des automatismes qu'il faut construire progressivement en insistant sur les résultats mémorisés et sur l'élaboration de procédures pertinentes.

- Le calcul mental occupe une place privilégiée et quotidienne dans nos ouvrages. Il est développé dans le guide pédagogique sous la forme de séances brèves pour faire émerger progressivement les procédures les plus adaptées.
- Le calcul réfléchi, mental ou écrit, qui se caractérise par une recherche préalable de la méthode la mieux adaptée au problème posé, est largement abordé dans les séances de calcul mental et dans des fiches dédiées.
- Le calcul posé est mis en œuvre quand les capacités de calcul mental et réfléchi sont dépassées. Ainsi, en CP, on abordera l'addition posée de trois nombres.

• La résolution de problèmes occupe toujours une place centrale. 14 fiches « Problèmes » abordent différents volets : catégorisation des problèmes, méthodologie, entraînement...

- Quelques problèmes référents sont retenus dans le Mémo-Maths qui accompagne le fichier élève.
- L'exploitation de l'information fait l'objet d'une attention particulière. 3 fiches lui sont dédiées à travers des situations globales proches des élèves ou en liaison avec l'enseignement Questionner le monde. Elles s'appuient sur des supports d'information variés : tableaux, textes, images, diagrammes en bâtons (initiation).

• Le programme 2016 accorde une grande importance au domaine Grandeurs et mesures. Toutes les grandeurs au programme sont abordées dès le CP (longueur, masse, contenance, prix). Les concepts se construisent progressivement à l'occasion de situations vécues, consacrées à des comparaisons directes ou indirectes, avant d'aborder la notion de mesure au CE1.

• Dans le domaine Espace et géométrie, une place plus importante a été consacrée à l'orientation et au repérage dans l'espace : on aborde le repérage et le déplacement dans la classe et dans l'école, le codage et le décodage des déplacements sur un quadrillage. Deux nouvelles notions sont traitées : l'alignement de points et l'égalité de longueurs.

- Une attention particulière a été portée à l'utilisation des outils pour tracer et pour reproduire : règle, gabarit, papier calque, papier quadrillé, papier pointé...
- Les activités mêlent observation, description, reproduction et construction. Elles établissent un équilibre entre les moments d'investigation et les moments de réalisation, entre les phases d'analyse et les phases de synthèse.
- Les activités de tracés ont été conçues sur un format en largeur (à l'italienne) pour un meilleur confort.

• Pour répondre au large spectre des capacités et des besoins des élèves, sans installer de cloisonnement marqué dans la classe, nous présentons une gamme d'outils ouverts à la différenciation :

- dans le fichier de l'élève, des situations variées et des niveaux de difficulté ciblés ;
- dans le guide pédagogique, un repérage des obstacles, des propositions de remédiation et des activités supplémentaires de soutien, d'approfondissement, accompagnées de petits défis ;
- dans le fichier à photocopier, de nombreux exercices de difficulté graduée.

Les auteurs