



Installation du Syllabozoo interactif

Prérequis techniques

Afin de permettre à l'application de se lancer et s'afficher correctement, votre ordinateur et le matériel de vidéoprojection utilisés doivent répondre à la configuration minimale requise suivante :

• PC :

- Windows XP/Vista/7/8/10.
- Processeur Intel Pentium IV 1,5 GHz (ou équivalent).
- Mémoire : 512Mo.
- Carte graphique : 1024 x 768 - milliers de couleurs.
- Port USB.

• MAC :

- MACOS 10.5/10.6/10.7/10.8.
- Intel 1.8GHz (ou équivalent).
- Mémoire : 512Mo.
- Carte graphique : 1024 x 768 pixels ; couleurs : 32bit.
- Port USB.

• Pour afficher le guide pédagogique proposé au format pdf, le logiciel Adobe Acrobat Reader (ou équivalent) est également nécessaire (<http://get.adobe.com/fr/reader/>).

• Vidéoprojecteur : norme XGA, capable d'afficher une résolution de 1024 x 768 pixels ou plus.

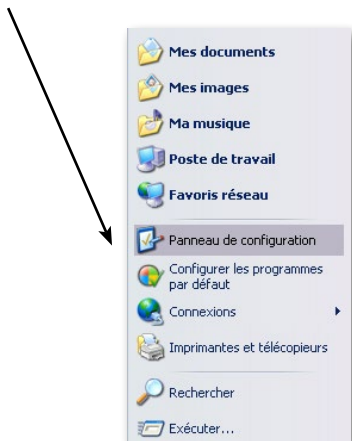
• TBI : cette application a été conçue pour fonctionner avec tout type de TBI.

Réglage de la résolution d'écran

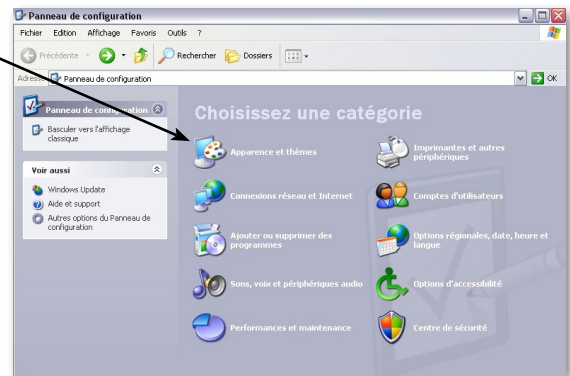
Les écrans d'activité ont été conçus pour un affichage optimal en plein écran dans une résolution en 1024 x 768 pixels. Pensez à ajuster votre résolution d'écran avant de lancer l'application !

• Avec Windows 2000 ou XP

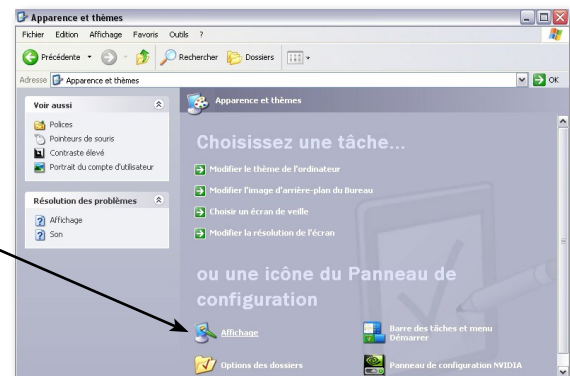
1. Déployer le menu « Démarrer ».
2. Ouvrir le panneau de configuration.



3. Sélectionner le menu « Apparence et thèmes ».



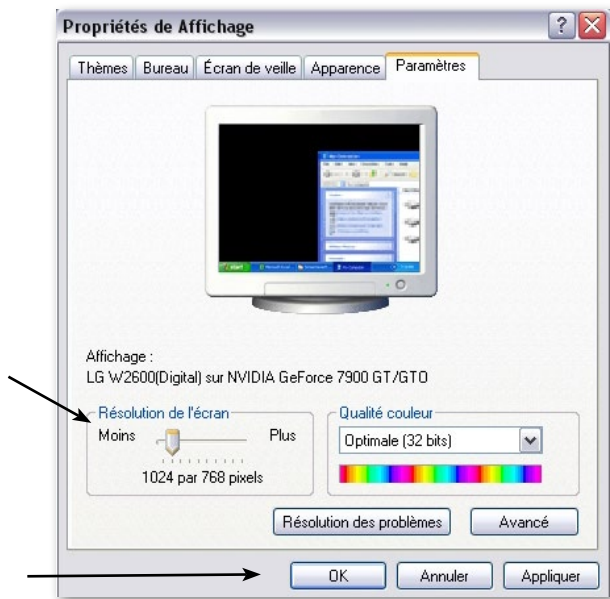
4. Sélectionner le menu « Affichage ».



5. Sélectionner l'onglet « Paramètres ».



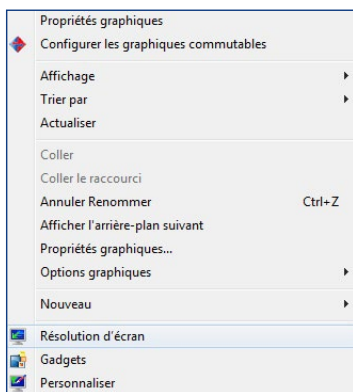
6. À l'aide de la règle de choix de la résolution de l'écran, sélectionner « 1024 x 768 », puis cliquer sur « OK ».



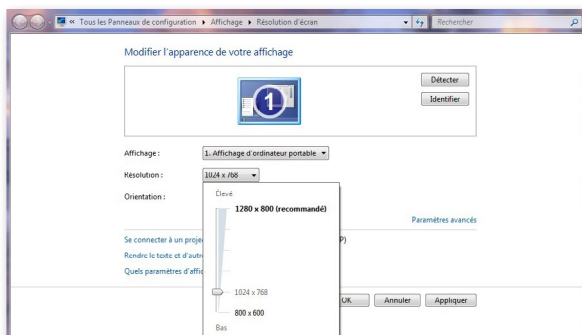
La résolution de l'écran est automatiquement ajustée.

• Avec Windows Vista ou 7

1. Faire un clic droit sur une zone libre du bureau de votre ordinateur.
2. Lorsque le menu contextuel suivant apparaît, cliquer sur « Résolution d'écran ».



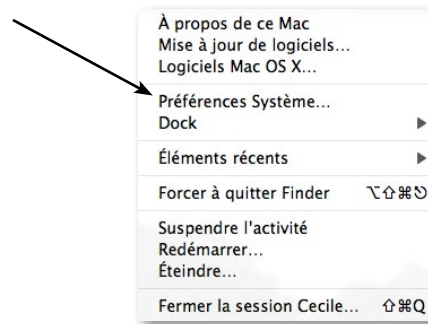
3. Cliquer sur le menu déroulant « Résolution » et sélectionner « 1024 x 768 ».



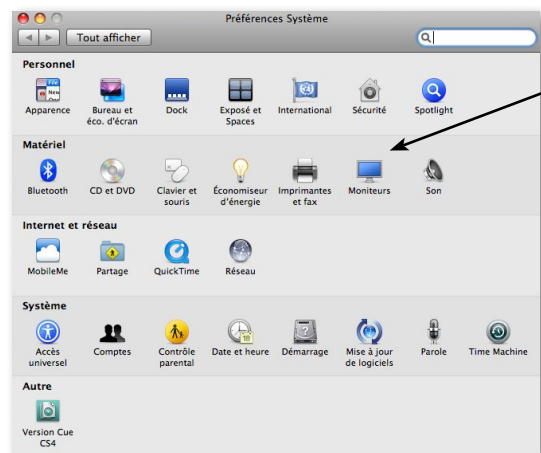
4. Cliquer sur « Appliquer ». La résolution d'écran est automatiquement ajustée.

• Avec MAC OS

1. Ouvrir le menu Pomme et cliquer sur « Préférences Système ».



2. Dans la partie « Matériel », sélectionner « Moniteurs ».



3. Lorsque la fenêtre des réglages du moniteur est affichée, sélectionner « 1024 x 768 ». La résolution d'écran est automatiquement ajustée.

