

# Géométrie CE1

## Cubes, pavés, polygones

Ce lot contient 19 pages dont 7 fiches recto/verso  
et un guide pédagogique

Fiche 1 : Les solides: le cube

Fiche 2 : Les solides: le pavé droit

Fiche 3 : Reconnaître l'angle droit

Fiche 4 : Repérer des côtés de même longueur

Fiche 5 : Les polygones: reconnaissance

Fiche 6 : Décrire une figure géométrique

Fiche 7 : Évaluation : Le cube, le pavé, les polygones  
(reconnaissance et description)

Ces fiches sont issues de l'ouvrage *Géométrie CE1*, d'André Michel  
collection "Fiches ressources" dirigée par Jean-Luc Caron © Retz

RETZ

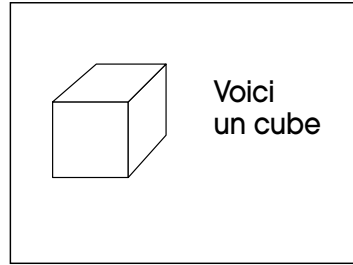
[www.editions-retz.com](http://www.editions-retz.com)

9 bis, rue Abel Hovelacque

75013 Paris

Nom : .....

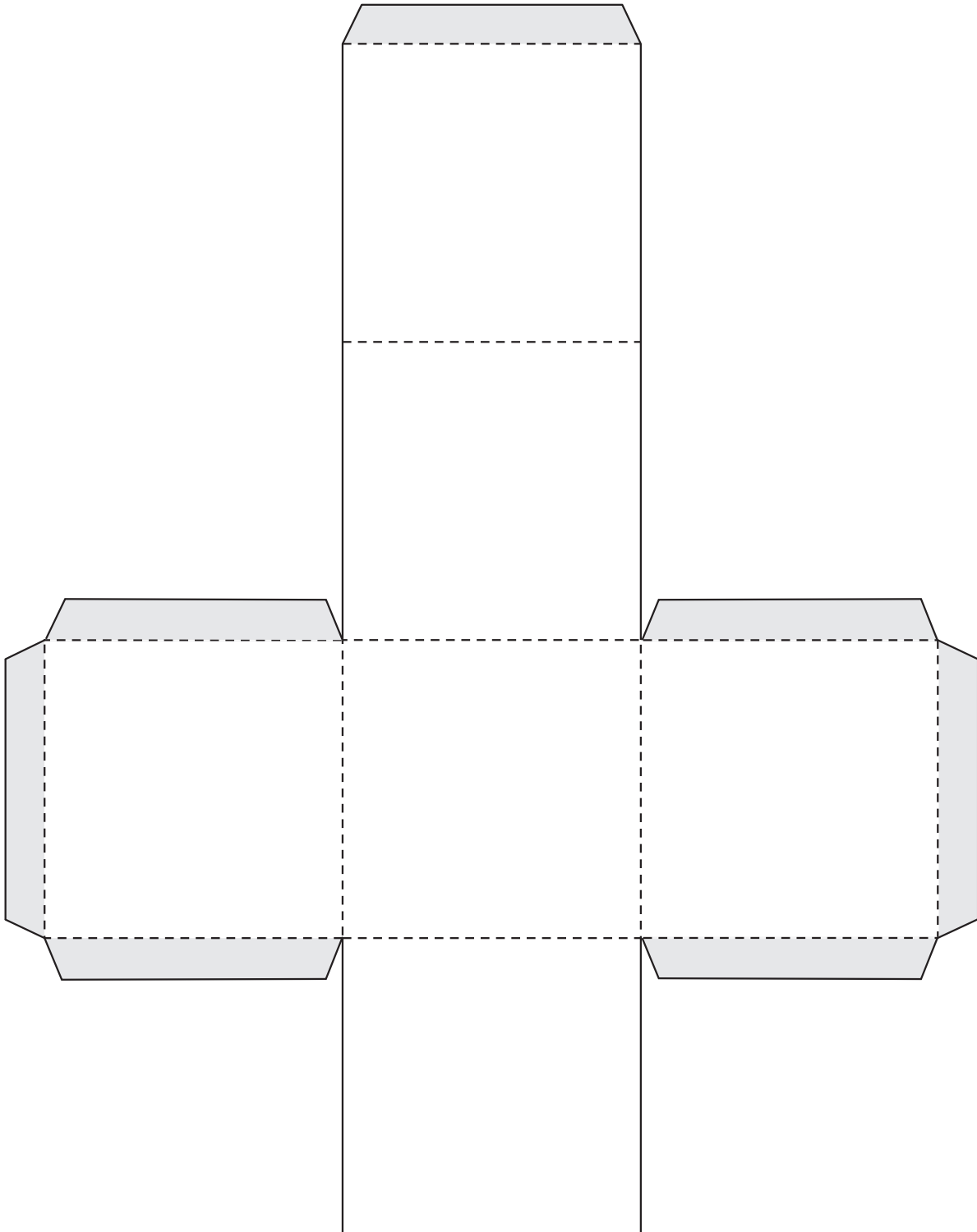
Date : .....



## 1 Construction du cube.

Tu vas construire un cube en utilisant ce patron.

1. **Découpe** le patron.
2. Avec un crayon à papier aiguisé, **repasse** sur les traits pointillés.
3. **Plie** selon les pointillés.
4. **Assemble** le cube en collant au niveau des languettes grisées.



2 Description du cube

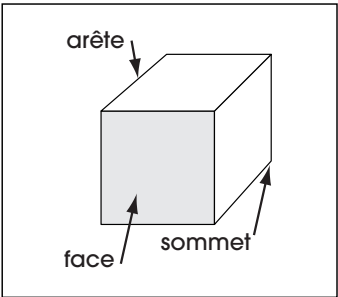
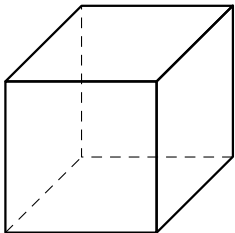
Observe le cube que tu as construit.

Compte le nombre de faces, de sommets et d'arêtes.

Complète :

Le cube a :

- ..... faces
- ..... sommets
- ..... arêtes

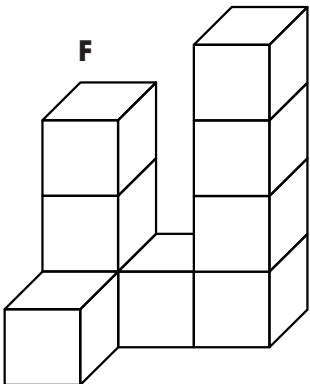
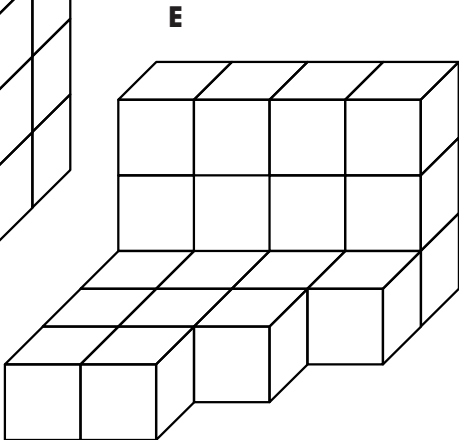
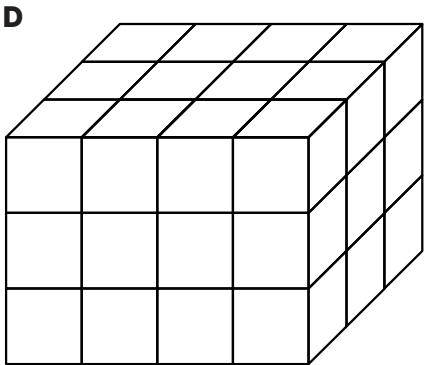
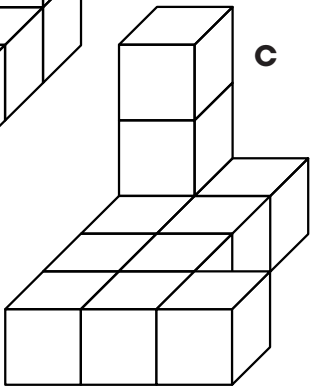
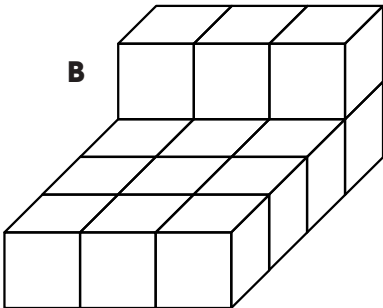
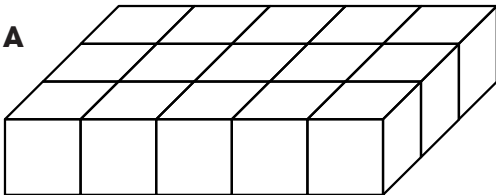


3 Assemblage de cubes

Observe les assemblages ci-dessous.

Réalise-les avec les cubes fabriqués dans la classe.

Complète le tableau.



Assemblage	A	B	C	D	E	F
Nombre de cubes utilisés						