

## Présentation du projet *Organiser et observer un élevage : de l'œuf au poussin*

*« Les différents aspects de la découverte du vivant ne peuvent être abordés qu'à partir de mises en situation et d'observation du réel qui répondent à la curiosité des enfants. En maternelle, l'important est qu'ils repèrent et nomment ce qu'ils observent. »*

L'exploration active du monde vivant est suscitée chez l'enfant par le biais de l'élevage, qui lui permet d'acquérir de nouveaux savoirs à partir de l'observation directe de l'éclosion, puis du poussin qui grandit et se transforme tout au long des six semaines que dure le projet. L'enfant, dans son rapport affectif privilégié avec l'animal, va développer des compétences langagières car il aura envie de dire, de raconter, puis d'expliquer ce qu'il voit, ce qu'il observe, ce qu'il ressent ou ce qu'il pense qu'il va arriver... Pour cela, il lui faudra utiliser un lexique plus précis et complexifier la syntaxe utilisée, pour décrire de façon plus fine les relations temporelles et de causalité et expliciter son raisonnement.

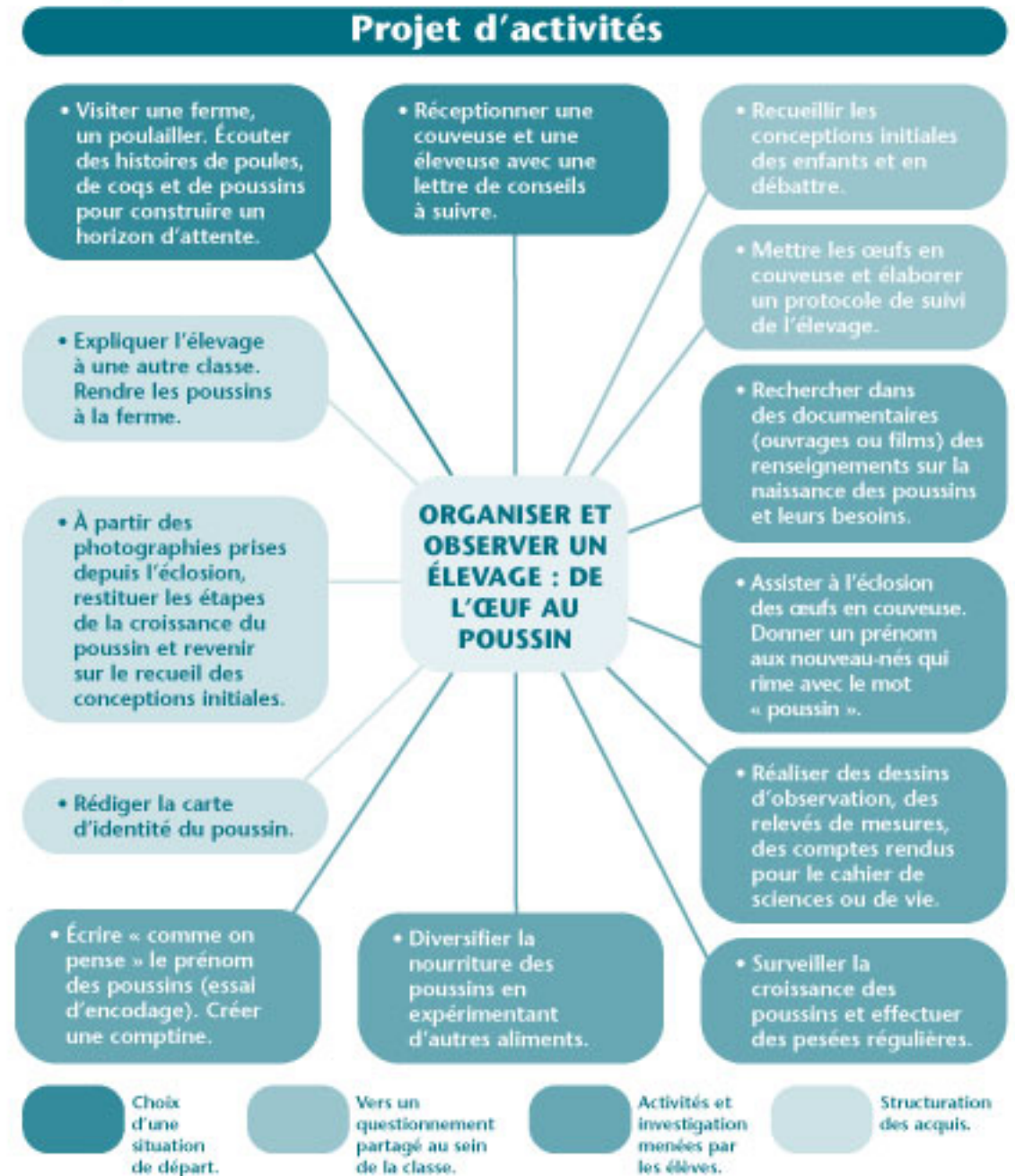
L'enseignant proposera à ses élèves une démarche prenant appui sur leurs conceptions initiales, formulées à partir d'un questionnement pertinent (« Que va-t-il se passer, selon toi, dans l'œuf en couveuse ? Que va-t-on donner à manger au poussin une fois qu'il sera né ? »). Puis ces idées préalables seront confrontées à l'expérimentation directe ou au savoir établi de documentaires, afin que l'enfant les fasse évoluer et s'approprie réellement de nouvelles connaissances. Des traces diverses seront réalisées par l'enfant ou l'enseignant (retranscription d'oraux, dictée à l'adulte, dessin d'observation, copie des résultats des pesées dans un tableau de croissance, prise de photographies) afin de garder en mémoire les observations.

Les savoirs plus spécifiques au domaine du monde vivant que l'enfant développera à travers ce projet d'élevage lui permettront de prendre conscience de la diversité du vivant, des manifestations de la vie animale et de les relier aux grandes fonctions comme la croissance, la nutrition, la locomotion et la reproduction.

1. Bulletin Officiel du 14 février 2002. Programmes de l'école maternelle « Découvrir le monde vivant ».

## Quelles activités ?

*Organiser et observer un élevage : de l'œuf au poussin*, c'est mettre les élèves en projet (réaliser, apprendre...) à partir d'une expérience riche en découvertes et en expérimentations.



Les couleurs correspondent aux différentes étapes de la démarche d'investigation en sciences, présentées dans le document d'accompagnement des programmes « Découvrir le monde à l'école maternelle », pp. 20-21.