



Une collection dirigée par  
Jean-Luc Caron

**Découverte du monde :**  
**la matière**  
**et le vivant**  
**CP/CE1**

**Pascal Chauvel**  
**Pascale Vidailac**

Illustrations de  
**Marie-Christine Exbrayat**  
et **Anne Horrenberger**

**RETZ**

[www.editions-retz.com](http://www.editions-retz.com)

9 bis, rue Abel Hovelacque

75013 Paris

ISBN : 978-2-7256-3080-9

© Retz 2012, pour la présente édition.

© Retz 2001, pour la première édition.

Direction éditoriale : Sylvie Cuchin

Édition : Adeline Grimouille

Mise en page : Laser Graphie

Correction : Gérard Tassi

N° de projet : 10182695

Dépôt légal : janvier 2012.

Achevé d'imprimer en France en janvier 2012 sur les presses de l'imprimerie Sepec.

Le papier de cet ouvrage est composé de fibres naturelles renouvelables,  
fabriquées à partir de bois provenant de forêts gérées de manière responsable.



# SOMMAIRE

<b>Guide pédagogique</b> .....	5
--------------------------------	---



## Les êtres vivants et leur environnement

<b>Fiche 1</b> Le vivant et le non-vivant.....	25
<b>Fiche 2</b> Les différents types de feuilles d'arbre.....	27
<b>Fiche 3</b> La forêt (1) : les arbres.....	29
<b>Fiche 4</b> La forêt (2) : des végétaux autres que les arbres.....	31
<b>Fiche 5</b> La forêt (3) : les animaux.....	33
<b>Fiche 6</b> Étudier les traces d'animaux.....	35
<b>Fiche 7</b> Découverte d'un milieu : la mare.....	37
<b>Fiche 8</b> La plume.....	39
<b>Fiche 9</b> La plume et le vol.....	41
<b>Fiche 10</b> Évaluation.....	43



## Reproduction et croissance des végétaux

<b>Fiche 11</b> Les différentes parties de la plante.....	45
<b>Fiche 12</b> Observer une fleur.....	47
<b>Fiche 13</b> Qu'est-ce qu'une graine ?.....	49
<b>Fiche 14</b> Le développement d'une graine de haricot.....	51
<b>Fiche 15</b> La multiplication des plantes.....	53
<b>Fiche 16</b> La circulation de l'eau dans la plante.....	55
<b>Fiche 17</b> Évaluation.....	57



## Croissance et nutrition des animaux

<b>Fiche 18</b> Apprendre à reconnaître les petits animaux.....	59
<b>Fiche 19</b> La coccinelle.....	61

<b>Fiche 20</b> Le développement de deux insectes.....	63
<b>Fiche 21</b> La croissance d'un animal.....	65
<b>Fiche 22</b> Quels sont leurs aliments préférés ?.....	67
<b>Fiche 23</b> Manger et être mangé.....	69
<b>Fiche 24</b> Comment la notonecte repère-t-elle ses proies ?.....	71



## Le corps humain

<b>Fiche 25</b> Mon corps grandit.....	73
<b>Fiche 26</b> Une alimentation bien équilibrée dans la journée.....	75
<b>Fiche 27</b> Les modifications dans mon corps lors d'un effort.....	77



## Règles d'hygiène et de sécurité

<b>Fiche 28</b> Équilibrer les activités d'une journée.....	79
<b>Fiche 29</b> À la découverte des microbes.....	81
<b>Fiche 30</b> La conservation des aliments.....	83
<b>Fiche 31</b> Le recyclage des déchets.....	85



## La matière

<b>Fiche 32</b> L'eau dans tous ses états.....	87
<b>Fiche 33</b> Solide ou liquide ?.....	89
<b>Fiche 34</b> L'air.....	91
<b>Fiche 35</b> Évaluation.....	93
Toise.....	95

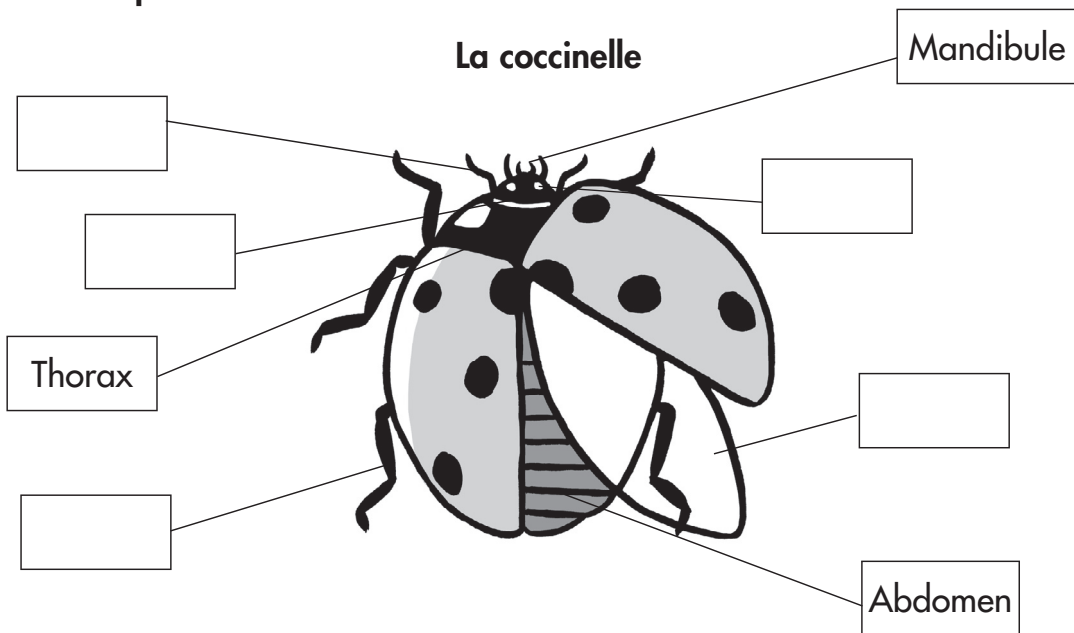
Nom : .....

Date : .....

• Faire un lien entre la morphologie de la coccinelle et celle du papillon.

# Le développement de deux insectes

1 Découpe les étiquettes au bas de la page et colle-les dans les cases pour compléter le schéma.



2 Relie chaque mot à la partie du papillon correspondante.

Le papillon



- Aile
- Antenne
- Œil
- Tête
- Trompe
- Patte
- Thorax
- Abdomen

✂

Aile	Antenne	Œil	Patte	Tête
------	---------	-----	-------	------

Nom : .....

• Découvrir ce qu'est une chaîne alimentaire.

Date : .....



# Manger et être mangé

- 1 La forêt est un grand garde-manger pour tous les êtres qui y vivent.  
 Qui mange qui ?  
 Écris le nom des plantes et des animaux sur les pointillés. Puis indique avec des flèches ce que chacun mange.



- 2 • Regarde un de ces êtres vivants et observe ce qu'il mange et par qui il peut être mangé. Repasse en rouge sur le dessin les flèches qui suivent ce parcours.  
 • Puis complète en dessinant les animaux et en écrivant leurs noms :

.....	est mangé par	.....	est mangé par	.....
-------	------------------	-------	------------------	-------

Tu viens de représenter une chaîne alimentaire.

Nom : .....

• Connaître les différents états de l'eau.

Date : .....

## L'eau dans tous ses états

1 Relie les images aux logos qui correspondent à l'état de l'eau.



•



•



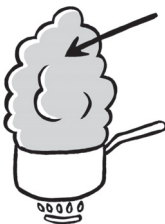
•



•



•



•



•



•



•

### CONCLUSION

Il existe 3 états de l'eau : ....., ....., .....