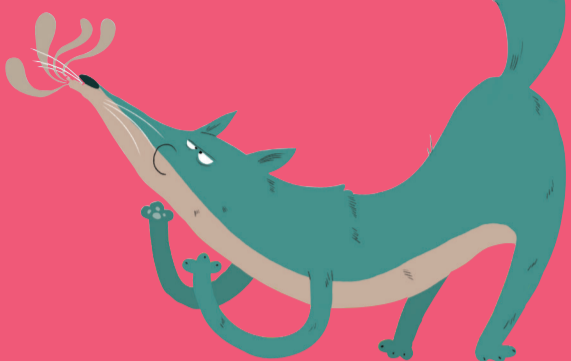


# Les trois petits cochons

# Contes à tiroirs

Maternelle

Conception : Virginia Arraga de Malherbe  
Scénarios et textes : Brigitte Saussard  
Illustrations : Prisca Le Tandé



Les cartes rouges racontent la version classique du conte. Des pastilles verte, bleue et violette présentes sur 3 cartes rouges différentes (la 3<sup>e</sup>, 4<sup>e</sup> et 5<sup>e</sup>) indiquent qu'une variante du récit est possible à ce moment-là de l'histoire, en prenant les cartes de la couleur correspondante. Il suffit alors de trouver parmi les cartes de cette nouvelle série, celle dont un motif s'accordera à la carte rouge. On a ainsi le début de la variante.



Pastilles indiquant une variante possible à ces moments du récit en choisissant les cartes de la couleur correspondante



Première carte de la série violette qui marque le début de la variante

Par exemple, à partir de la 3<sup>e</sup> carte rouge, il est possible :

- soit de continuer à raconter le conte classique avec les cartes rouges ;
- soit de prendre les cartes violettes pour raconter une variante avec l'arrivée d'une sorcière.

Ce matériel pédagogique constitue un support de langage à la fois riche et ludique. Il est destiné aux enseignants des classes de maternelle. Il est également recommandé à tous les professionnels rééducateurs du langage, même pour des enfants plus âgés.

## Description

Les *Contes à tiroirs* sont composés de quatre séries de cartes images séquentielles.

- La série de cartes rouges permet de découvrir et raconter le conte dans sa **version originale**.
- Trois autres séries de cartes (bleues, vertes et violettes) offrent la possibilité de **détourner le conte** à des étapes différentes du récit (péripéties, fin de l'histoire, introduction d'un nouveau personnage...). On y retrouve les personnages principaux emportés dans d'autres aventures fantastiques.

Chaque série de cartes est accompagnée d'un texte (fourni dans ce livret) que l'adulte pourra lire aux enfants une fois l'histoire reconstituée.

## Principe

Les cartes se placent les unes à côté des autres, dans le sens de la lecture, à plat sur une table ou redressées verticalement contre un support.

Chaque carte s'articule avec la suivante, grâce à un élément qui fait le lien. Cela permet à l'enfant en phase d'autonomie de s'autovalider.



La flèche indique le début du conte original, c'est la première carte à poser

Éléments faisant le raccord entre les cartes

