

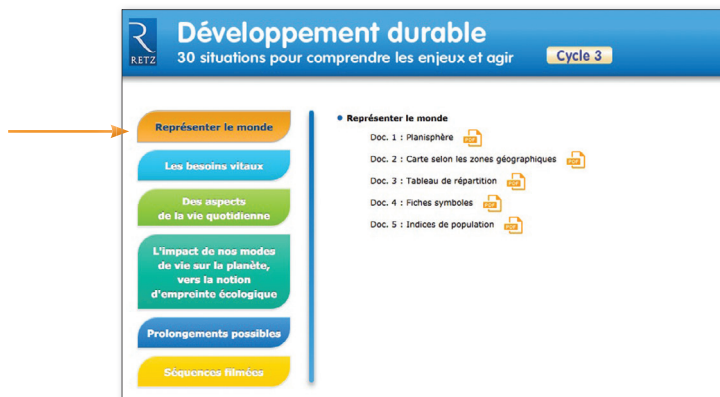
# Présentation du CD-Rom

Le CD-Rom contient le matériel nécessaire à la mise en œuvre des séances (planisphères, fiches « Indices », fiches « Symboles », tableaux de répartition, photos, dessins, textes, etc.

Il est organisé en 6 parties correspondant à celles de l'ouvrage.



## ○ Représenter le monde



## Les besoins vitaux

**Développement durable**  
30 situations pour comprendre les enjeux et agir **Cycle 3**

Représenter le monde

**Les besoins vitaux**

Des aspects de la vie quotidienne

L'impact de nos modes de vie sur la planète, vers la notion d'empreinte écologique

Prolongements possibles

Séquences filmées

- **L'eau**
  - Doc. 6 : Indices d'accès à l'eau
  - Doc. 7 : Indices de la consommation d'eau
  - Doc. 8 : Facture d'eau et cartes solution et vérification
  - Doc. 9 : Indices d'accès à l'assainissement
- **La santé**
- **L'alimentation**
- **Conclusion**

## Des aspects de la vie quotidienne

**Développement durable**  
30 situations pour comprendre les enjeux et agir **Cycle 3**

Représenter le monde

Les besoins vitaux

**Des aspects de la vie quotidienne**

L'impact de nos modes de vie sur la planète, vers la notion d'empreinte écologique

Prolongements possibles

Séquences filmées

- **L'école**
  - Doc. 21 : Indices de dépenses pour l'école
  - Doc. 22 : Combien coûte une petite école rurale en France ?
  - Doc. 23 : Tableau de relevé des dépenses de l'école
  - Doc. 24 : L'école, une chance offerte à tous ?
- **L'électricité**
- **Les biens de consommation**
- **Conclusion**

## L'impact de nos modes de vie sur la planète

**Développement durable**  
30 situations pour comprendre les enjeux et agir **Cycle 3**

Représenter le monde

Les besoins vitaux

Des aspects de la vie quotidienne

**L'impact de nos modes de vie sur la planète, vers la notion d'empreinte écologique**

Prolongements possibles

Séquences filmées

- **La biodiversité**
  - Doc. 41 : Étiquettes des forêts (répartition)
  - Doc. 42 : Indices des forêts
  - Doc. 43 : Photos de forêts
  - Doc. 44 : Planisphère des forêts
  - Doc. 45 : Texte extrait du film Home
  - Doc. 46 : Indices des espèces
  - Doc. 47 : Étiquettes des espèces (répartition)
  - Doc. 48 : Photos d'animaux
  - Doc. 49 : Planisphère des milieux naturels
- **Les déchets**
- **Le climat**

## ○ Prolongements possibles

The screenshot shows the 'Développement durable' interface for Cycle 3. The header includes the RETZ logo, the title 'Développement durable', the subtitle '30 situations pour comprendre les enjeux et agir', and 'Cycle 3'. On the left, a vertical menu contains six items: 'Représenter le monde' (orange), 'Les besoins vitaux' (blue), 'Des aspects de la vie quotidienne' (green), 'L'impact de nos modes de vie sur la planète, vers la notion d'empreinte écologique' (teal), 'Prolongements possibles' (dark blue, highlighted with an orange arrow), and 'Séquences filmées' (yellow). The main content area on the right lists two topics: 'L'eau' (with a document icon and 'Doc. 56 : Répartition de l'eau sur la Terre') and 'L'alimentation'.

## ○ Séquences filmées

The screenshot shows the 'Développement durable' interface for Cycle 3, similar to the previous one. The vertical menu on the left is the same, but 'Séquences filmées' (yellow) is now highlighted with an orange arrow. The main content area on the right lists 'Séquences filmées' with three sub-items: 'Répartir la population dans chaque zone géographique' (with a map icon), 'Représenter l'accès à l'eau potable dans le monde' (with a water tap icon), and 'Représenter la consommation d'eau dans le monde' (with a water tap icon).

Les 3 séquences filmées correspondent aux séances introductives (pp. 7, 9 et 10). La place de l'enseignant y est prépondérante car il explique aux élèves le rôle qu'ils vont tenir. Au fil des séances, son intervention sera moindre, les élèves ayant compris la démarche.

# Utilisation du CD-Rom

## ● Installer le CD-Rom

**Sur PC :** Insérer le disque dans votre lecteur. L'installation se lance automatiquement (au bout de quelques secondes). Si ce n'est pas le cas, aller dans le « Poste de travail » (menu « Démarrer », cliquer sur le fichier « Dev\_Durable\_PC.exe » et suivre les étapes d'installation jusqu'à la fin. Une icône s'affiche alors sur le « Bureau » : double-cliquer dessus pour lancer le CD.

**Sur Mac :** Insérer le disque dans votre lecteur et double cliquer sur l'icône pour l'ouvrir. Double cliquer sur « Dev\_Durable\_MAC.dmg » puis glisser l'application dans le dossier « Applications ». Aller dans le dossier « Applications » et double-cliquer sur l'application installée. L'installation peut prendre quelques minutes.

L'utilisation du CD n'est plus nécessaire une fois l'application installée sur l'ordinateur (PC et Mac).

## ● Naviguer dans le CD-Rom

### • Accueil

Cliquer sur le logo Retz pour accéder au site Retz.

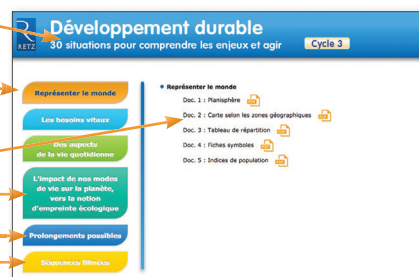
Cliquer sur la rubrique souhaitée.

Cliquer sur le bandeau supérieur pour retourner à l'écran d'accueil.

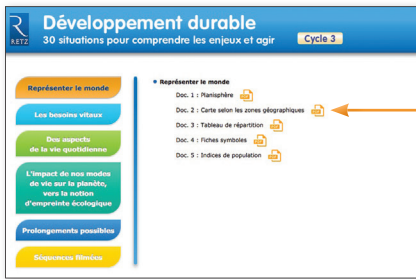
Le nom de la rubrique sélectionnée précédemment s'affiche en bleu.

L'ensemble des ressources associées à la rubrique s'affiche (dérouler les sous-menus pour afficher les ressources).

Cliquer sur ces boutons pour accéder directement aux autres rubriques, sans repasser par l'accueil.



## • Afficher les fichiers PDF



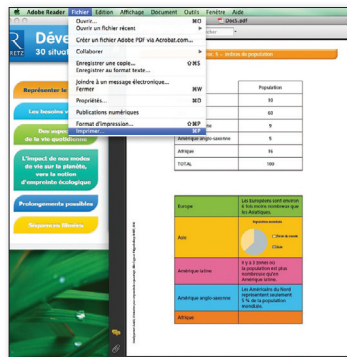
Cliquer sur le nom du document que l'on souhaite visionner, imprimer ou vidéoprojeter dans la liste affichée. Le document s'affiche dans une nouvelle fenêtre.

Le logiciel automatiquement utilisé par cet affichage (Adobe Reader, Aperçu...) permet d'agir sur le document : zoom, rotation, impression...

## • Imprimer un document

Exemple avec Adobe Reader, logiciel conseillé pour optimiser la lecture des documents

1. Dérouler le menu « Fichier » et cliquer sur « Imprimer » :



2. Cliquer sur « Ajuster » pour optimiser l'impression :

Pour imprimer en A3 :

Cliquer sur « Mise en page » et sélectionner le format A3 dans « Taille du papier ».

Indiquer la ou les pages à imprimer.

