

Présentation du contenu du CD-Rom

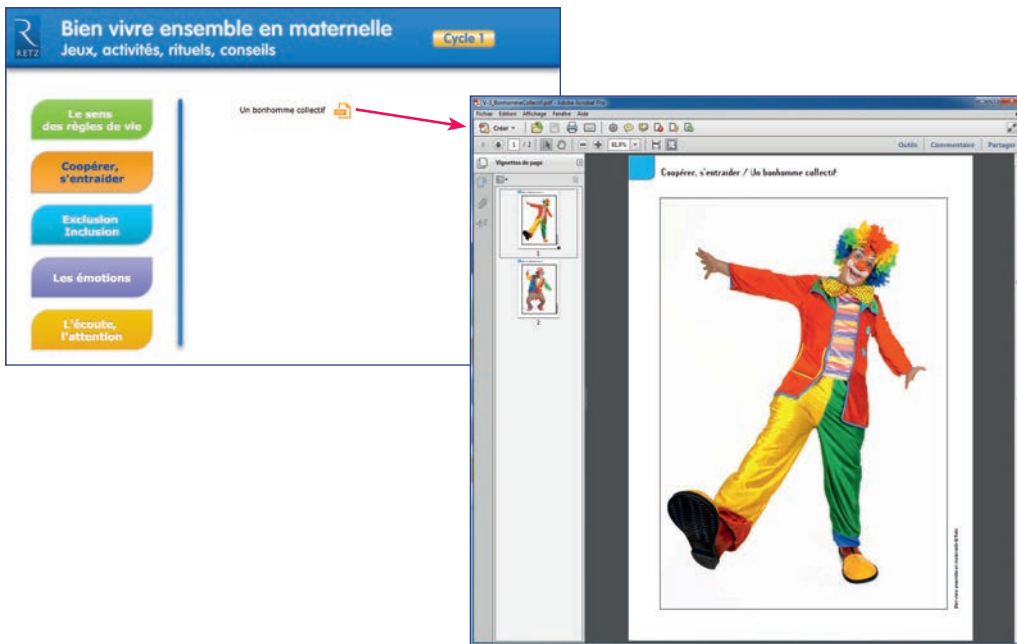
Accéder aux ressources



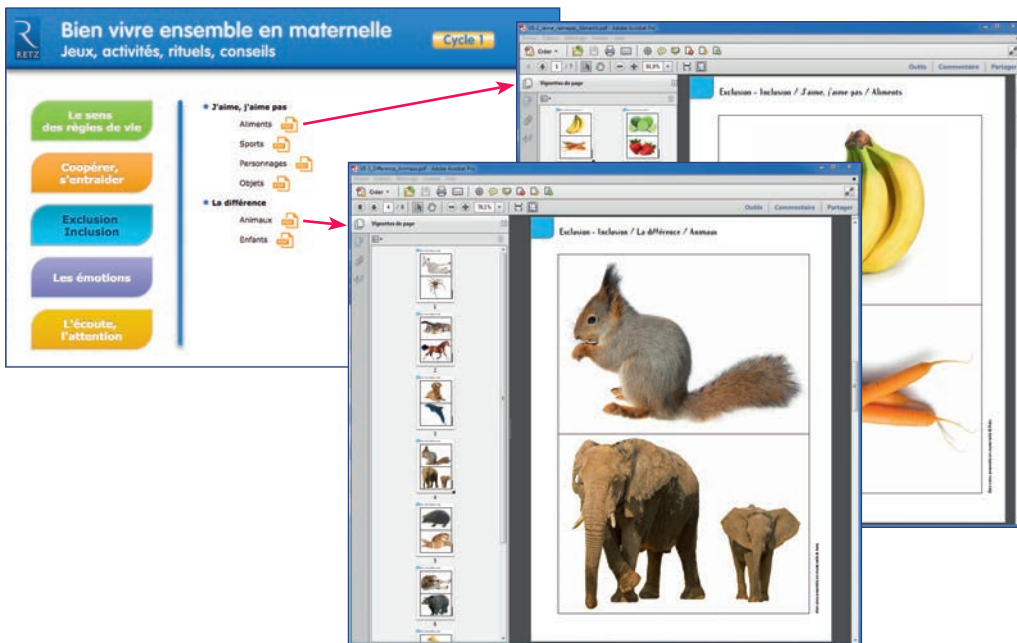
Le sens des règles de vie : 3 documents PDF proposant une quarantaine de photos :



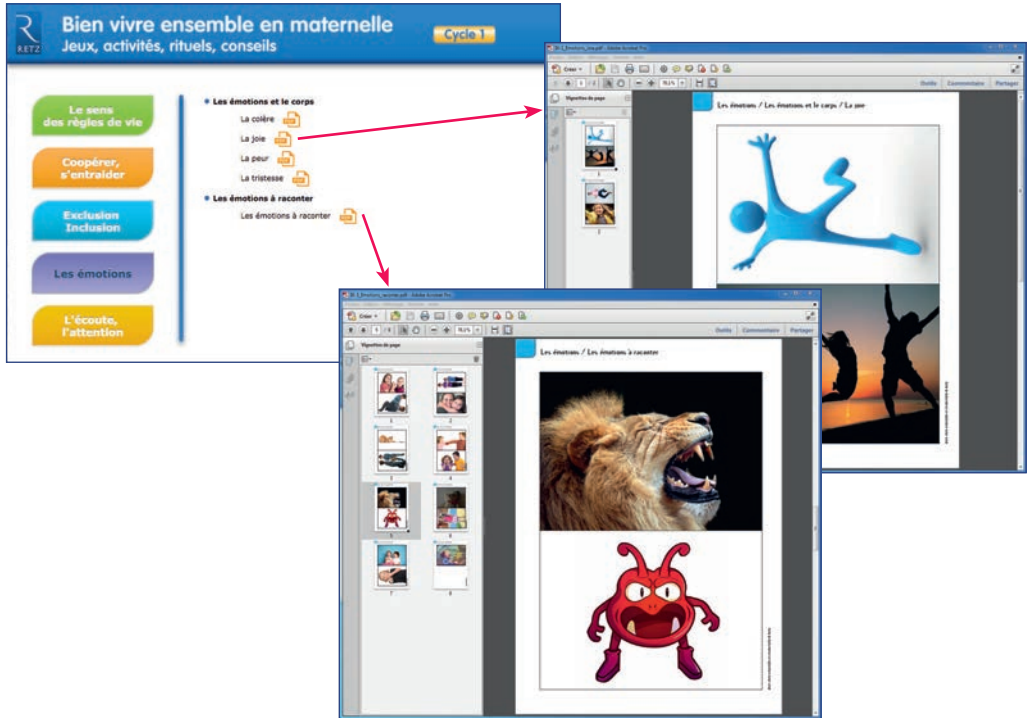
Coopérer, s'entraider : 2 photos au choix :



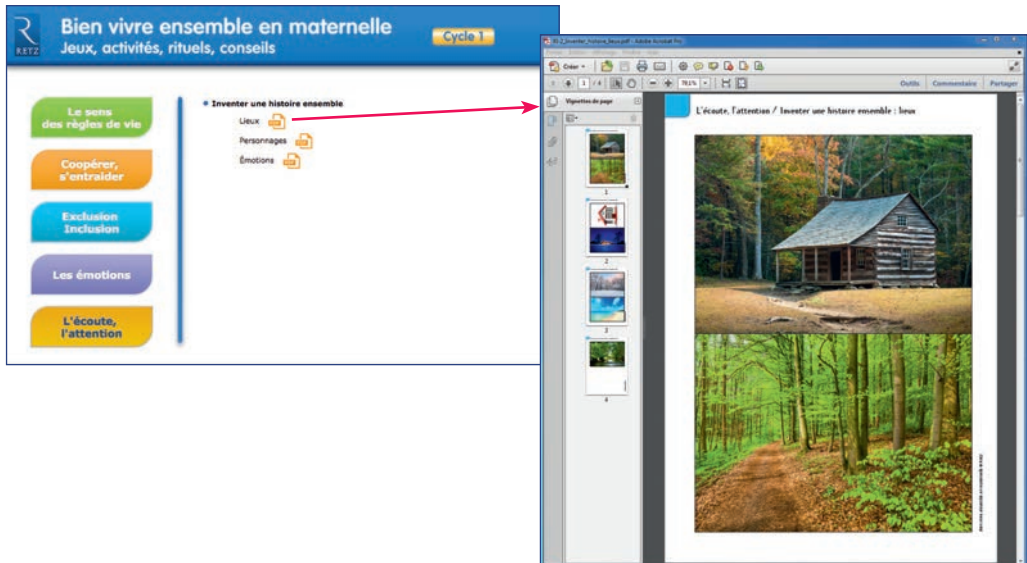
Exclusion, inclusion : 6 documents PDF proposant une soixantaine de photos :



Les émotions : 5 documents PDF proposant une trentaine de photos :



L'écoute, l'attention : 3 documents PDF proposant une vingtaine de photos :

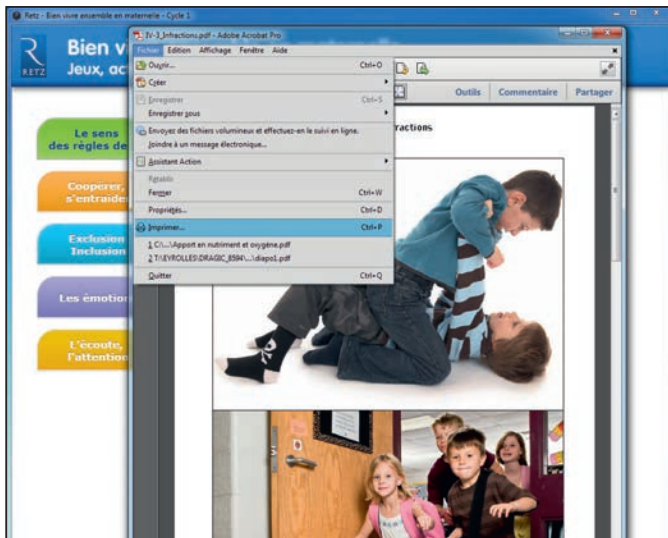


Imprimer un document

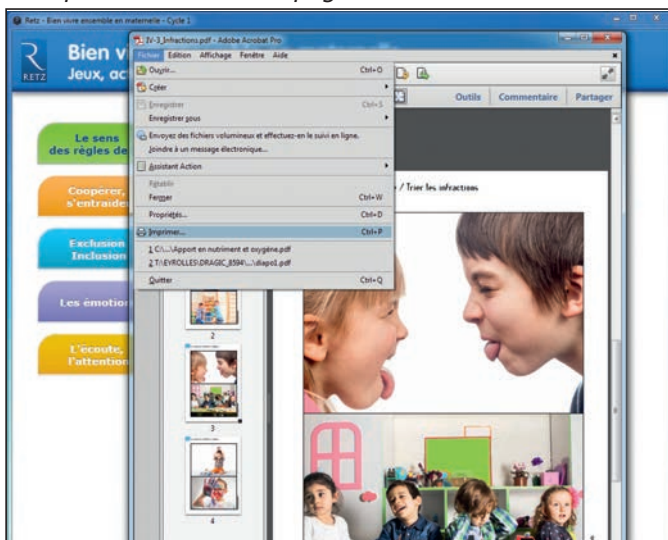
Exemple avec Adobe Reader, logiciel conseillé pour optimiser la lecture des documents

1. Dérouler le menu « Fichier » et cliquer sur « Imprimer » :

Exemple : document de 1 page

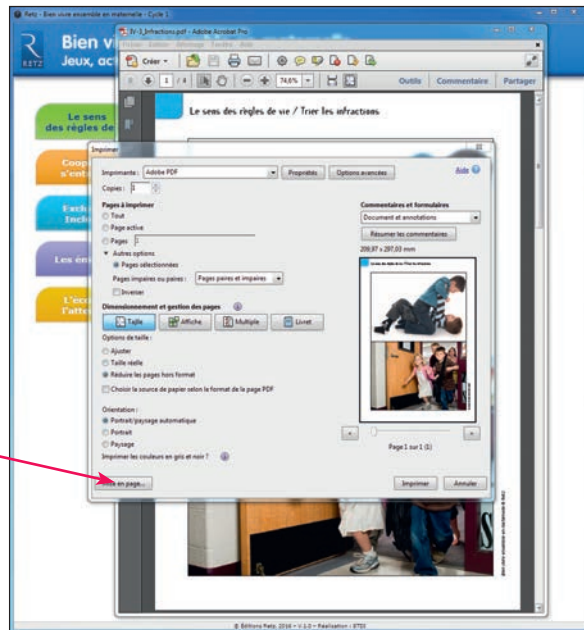


Exemple : document de 6 pages

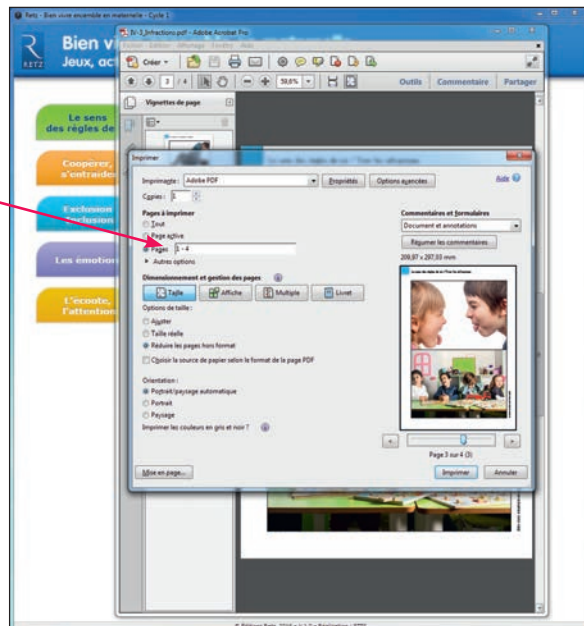


2. Cliquer sur « Ajuster » pour optimiser l'impression :

*Pour imprimer en A3 :
Cliquer sur « Mise en page... » et sélectionner le format A3 dans « Taille du papier ».*



Indiquer la ou les pages à imprimer.



• Installer le CD-Rom

Sur PC : Insérer le disque dans votre lecteur. L'installation se lance automatiquement. Si ce n'est pas le cas, aller dans « Poste de travail » (menu « Démarrer »), cliquer sur le fichier « Construire_notions_mathematiques_CP_CE1_PC.exe » et suivre les étapes d'installation jusqu'à la fin. Une icône s'affiche alors sur le « Bureau » : double cliquer dessus pour lancer le CD.

Sur Mac : Insérer le disque dans votre lecteur et double cliquer sur l'icône pour l'ouvrir. Double cliquer sur « Construire_notions_mathematiques_CP_CE1_MAC.dmg » puis glisser l'application dans le dossier « Applications ». Aller dans le dossier « Applications » et double cliquer sur « Construire_notions_mathematiques_CP_CE1_Retz ».

L'insertion du CD n'est plus nécessaire une fois l'application installée sur l'ordinateur (PC et Mac).

• Naviguer dans le CD-Rom

Cliquer sur le logo pour accéder au site des éditions Retz.

Cliquer sur le domaine souhaité pour accéder aux ressources associées.

Cliquer sur le bandeau supérieur pour retourner à l'écran d'accueil.

Le nom du domaine sélectionné s'affiche en bleu.

Vous pouvez cliquer sur ces boutons pour accéder directement aux autres domaines, sans repasser par l'écran d'accueil.

L'ensemble des ressources associées au domaine s'affiche dans la partie droite de l'écran.



• Afficher les fichiers PDF

Cliquer sur le nom du document que l'on souhaite visionner, imprimer ou vidéoprojecter...

... le document s'affiche dans une nouvelle fenêtre :



Le logiciel automatiquement utilisé pour cet affichage (Adobe Reader, Aperçu...) permet d'agir sur le document : zoom, rotation, impression...

