

# Chine, Chinois

中国 中国人

Je suis Chinois.  
Je vais t'apprendre  
à le dire dans  
ma langue !

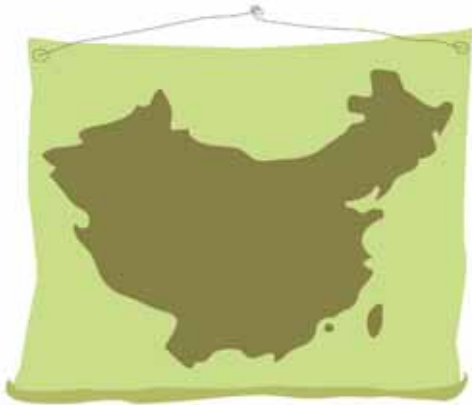


Ma Liang



Écoute et répète en chinois ces mots illustrés.

Plage 2



Chine



homme



Chinois

+

=



Écoute et répète la phrase en chinois.

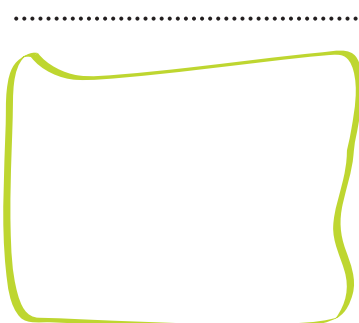
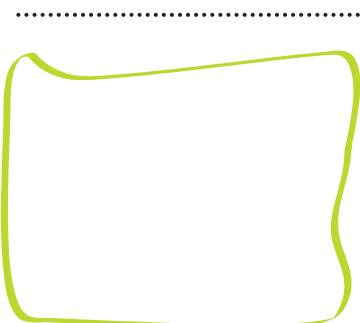
Plage 3

Ma Liang est Chinois.



Écris en français les mots que tu entends et dessine-les.

Plage 4



# France, Français

法国 法国人



Ce pays, c'est la France !  
Et toi, tu es Français !  
Écoute comment  
on le dit en chinois !



Écoute et répète en chinois ces mots illustrés.

Plage 5



France

+



homme

=



Français



Écoute, répète en chinois et complète la phrase en français.

Plage 6

Je suis.....

## Révisions



Écoute et pointe le dessin correspondant.

Plage 7



# Dire bonjour

你好

Il y a plusieurs façons de dire bonjour en chinois... Sois bien attentif !



Écoute Ma Liang dire bonjour en chinois et dis bonjour à ton tour.

Plage 8



Écoute Ma Liang saluer respectueusement en chinois et utilise le bonjour de politesse à ton tour.

Plage 9



Écoute les personnages se dire bonjour et pointe le bon dessin.

Plage 10



# Je m'appelle, j'habite



Je m'appelle Ma Liang.  
J'habite à Pékin.  
Peux-tu le dire en chinois ?

我叫 我住在

Écoute et répète en chinois.

Plage 11

Je

Je m'appelle



Écoute, répète en chinois et ajoute ton prénom.

Plage 12

Je m'appelle .....

Écoute et répète en chinois.

Plage 13

J'habite à...



Bravo ! Tu sais te présenter en chinois.



Écoute et répète en chinois.

Plage 14

Je m'appelle Ma Liang. J'habite à Pékin.

Écoute, répète en chinois et ajoute la ville où tu habites.

Plage 15

J'habite à .....

## Révisions

Écoute et relie chaque plage du CD au dessin correspondant.



Plage 16



Plage 17



Plage 18

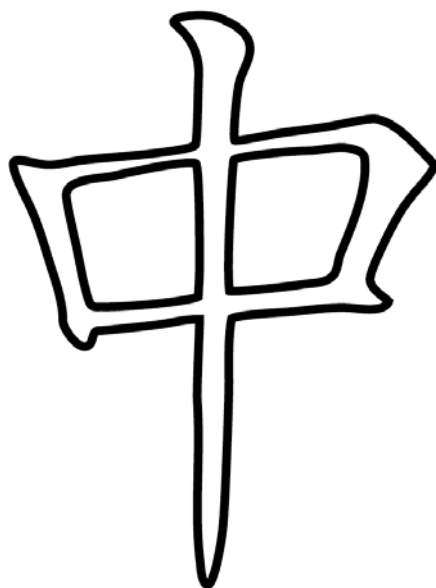


Plage 19






## Colorier des caractères

Dans les pages « Récréasignes », tu vas découvrir ce que veulent dire les signes chinois en coloriant les éléments qui les composent.

 Colorie la « cible »  en jaune et la « flèche »  en rouge .



milieu

 Colorie la « lance »  en bleu, la « bouche »  en rouge, la « terre »  et la « frontière »  en vert.



pays

Ces deux caractères associés – 中 (le milieu)  
et 國 (le pays) – signifient la Chine.

# Associer des dessins aux signes anciens

Les hommes se sont inspirés du monde qui les entoure pour inventer les premières formes d'écriture. C'est pourquoi les signes chinois anciens ressemblent à des dessins simplifiés.  
À toi de les retrouver !



Relie les signes chinois anciens aux dessins correspondants.  
Attention ! Les lignes ne doivent pas se couper.







À vos crayons !



## homme

signe ancien

signe moderne



Observe l'ordre et le sens des traits, puis reproduis le signe ci-dessous (tu repasses d'abord sur le modèle en gris, puis tu écris dans les cases).

人	人	人	人				
---	---	---	---	--	--	--	--

## enfant

signe ancien

signe moderne



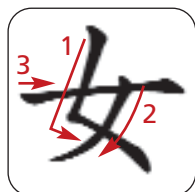
Observe l'ordre et le sens des traits, puis reproduis le signe ci-dessous (tu repasses d'abord sur le modèle en gris, puis tu écris dans les cases).

子	子	子	子				
---	---	---	---	--	--	--	--

## femme

signe ancien

signe moderne



Observe l'ordre et le sens des traits, puis reproduis le signe ci-dessous (tu repasses d'abord sur le modèle en gris, puis tu écris dans les cases).

女	女	女	女				
---	---	---	---	--	--	--	--

# Les différents signes chinois

• **Les pictogrammes (signe simple)**

Les pictogrammes sont les premiers caractères de l'écriture chinoise : un signe imagé évoque un mot. Ils représentent la réalité de manière simplifiée. Voici quelques pictogrammes :

木 arbre

人 homme

日 soleil

月 lune

• **Les idéogrammes (signe composé)**

Les idéogrammes symbolisent une idée. Ils sont composés de plusieurs signes simples. En voici quelques exemples :

从 suivre

林 forêt

明 briller

## Défi n°1



Entoure les signes appris dans ce module.

女 人 从 本 不 天 小 子



Associe les signes suivants pour former les idéogrammes la « foule » et « bien ».

Écris les signes chinois dans les carrés, puis traduis-les en français.


子 人 女

homme + homme + homme = .....

--	--

femme + enfant = .....



Colorie le rond en vert si la phrase te semble correcte, sinon en rouge.

- Dans ce cinéma, il y a une réduction pour les 女 de moins de 8 ans.
- Chihiro est un film pour les 子.



Maintenant que tu as passé tes épreuves, découpe ton ticket découverte (p. 63) et tourne la page pour découvrir le temple du Ciel !



### *Le temple du Ciel*

Coller ici le ticket découverte

Dans la partie sud de Pékin se dresse le temple du Ciel. Ce sanctuaire est situé dans un immense parc clos de 270 hectares.

Sa construction commença en 1544 et dura 14 ans.

Autrefois, l'empereur était considéré comme le « fils du Ciel » : c'était à lui d'administrer les tâches sur terre à la place de l'autorité céleste. Au solstice d'hiver, il se rendait au temple du Ciel pour prier et obtenir les faveurs du ciel. On pouvait ainsi espérer avoir assez de pluie et de soleil pour obtenir de bonnes récoltes.



Le temple de la Prière, qui a une triple toiture en tuiles bleues, est construit sur une base circulaire formée de trois terrasses. L'édifice comporte 28 colonnes de bois. Au centre, 4 grosses colonnes représentent les 4 saisons de l'année. Tout autour, 12 colonnes symbolisent les 12 mois de l'année et 12 autres colonnes signifient les 12 heures du jour.

天坛

Le temple, fait entièrement de bois, a été assemblé sans un clou et ses tuiles sont naturellement bleues, comme le ciel ! Mais, à l'origine, les trois toitures étaient, de bas en haut, de couleurs différentes : tout d'abord vert, couleur du peuple, puis jaune, couleur de l'empereur, enfin bleu, couleur du ciel.



Le monument le plus connu est bien le temple de la Prière pour de bonnes récoltes (que tu retrouves sur le ticket découverte), mais il y en a d'autres : l'autel du Ciel, la Voûte céleste impériale...

