

Mode d'emploi du CD-Rom

Le CD-Rom contient l'ensemble des textes et des exercices supports aux activités collectives et individuelles.

1 Installer le CD-Rom

Sur PC

Insérer le disque dans votre lecteur : l'installation se lance automatiquement. Si ce n'est pas le cas, aller dans le « Poste de travail » (menu « Démarrer »), cliquer sur le fichier « Lectorino_Lectorinette_CE1_CE2_PC.exe » et suivre les étapes d'installation jusqu'à la fin. Une icône s'affiche alors sur le « Bureau » : double cliquer dessus pour lancer le CD.

Sur Mac

Insérer le disque dans votre lecteur et double cliquer sur l'icône pour l'ouvrir. Double cliquer sur « Lectorino_Lectorinette_CE1_CE2_MAC.dmg » puis glisser l'application dans le dossier « Applications ». Aller dans le dossier « Applications » et double cliquer sur « Lectorino ».

2 Naviguer dans l'application

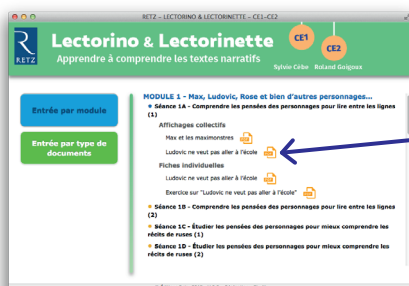
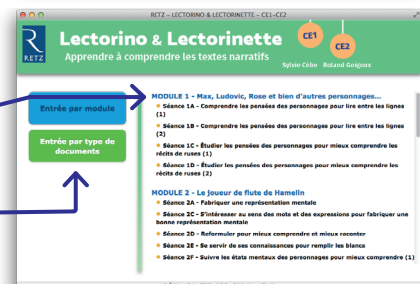
Cliquer sur le logo pour accéder au site des éditions Retz.

Cliquer sur l'entrée par module ou par type de documents pour accéder aux ressources.

Cliquer sur le bandeau supérieur pour retourner à l'écran d'accueil.

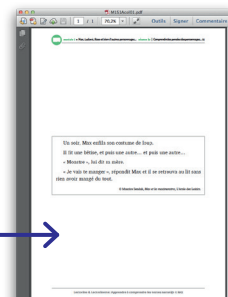
Cliquer sur le nom d'un module pour afficher son contenu.

Cliquer sur ce bouton pour accéder directement à la recherche par type de documents, sans repasser par l'écran d'accueil.



Cliquer sur le nom du document à vidéoprojecter ou à imprimer.

Le document s'affiche dans une nouvelle fenêtre.



Configurations requises

PC : Windows XP, 7, 8, 10. Mac : IOS 10.5, 10.6, 10.7, 10.8, 10.9, 10.10, 10.11, 10.12

Flash Player 11 / Internet Explorer 8 ou versions ultérieures, Firefox version 3.4 ou versions ultérieures, Chrome, Safari, Opera toutes versions.