

Fiche 3

Positions relatives

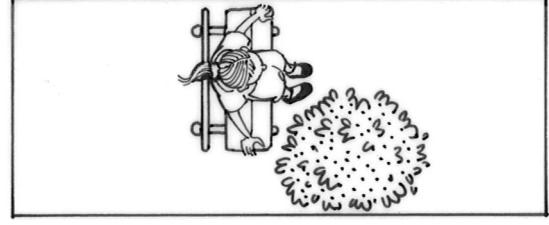
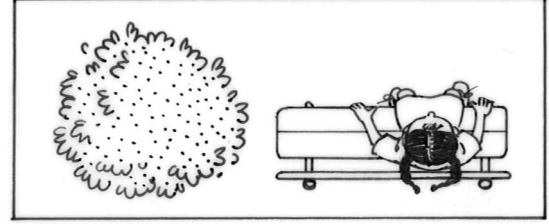
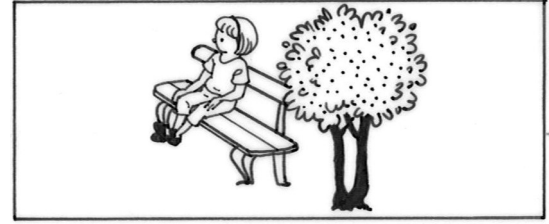
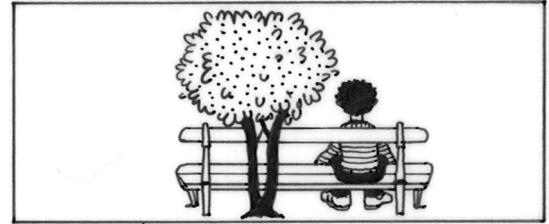
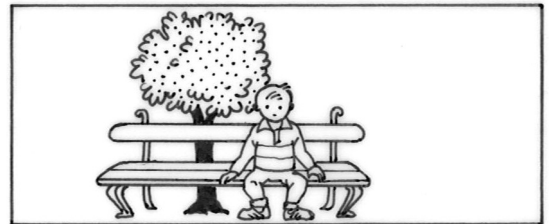
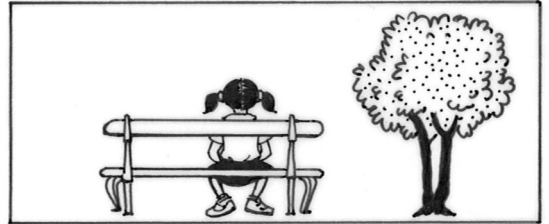
Modalités : tous ensemble ; puis seul ; puis tous ensemble.

Objectif : Utiliser et maîtriser les notions de positions relatives.



1. Où est l'arbre ?

- a. Cet arbre est : ☐ à droite de cet enfant.
☐ à gauche de cet enfant.
- b. Cet arbre est : ☐ devant cet enfant.
☐ derrière cet enfant.
- c. Cet arbre est : ☐ devant cet enfant.
☐ derrière cet enfant.
- d. Cet arbre est : ☐ à droite de cet enfant.
☐ à gauche de cet enfant.
- e. Cet arbre est : ☐ à droite de cet enfant.
☐ à gauche de cet enfant.
☐ devant cet enfant.
☐ derrière cet enfant.
- f. Cet arbre est : ☐ à droite de cet enfant.
☐ à gauche de cet enfant.
☐ devant cet enfant.
☐ derrière cet enfant.
- g. Cet arbre est : ☐ à droite de cet enfant.
☐ à gauche de cet enfant.
☐ devant cet enfant.
☐ derrière cet enfant.



3. Positions relatives

Modalités : tous ensemble.

2. Lis ce texte. Surligne ce qui te semble important.

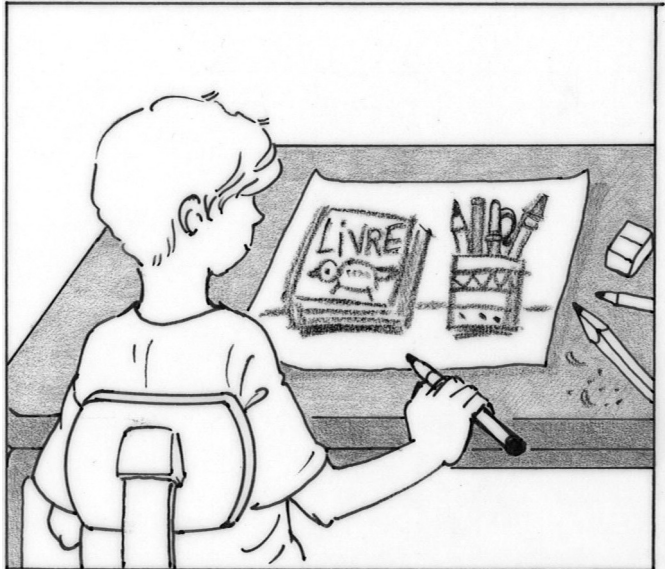
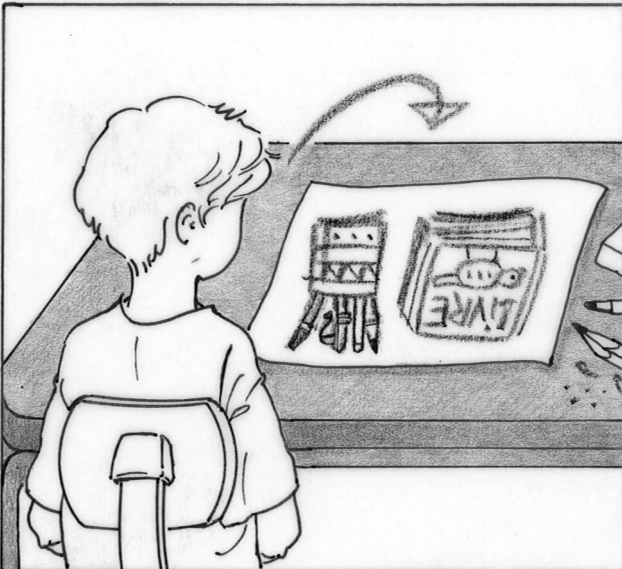


savoir

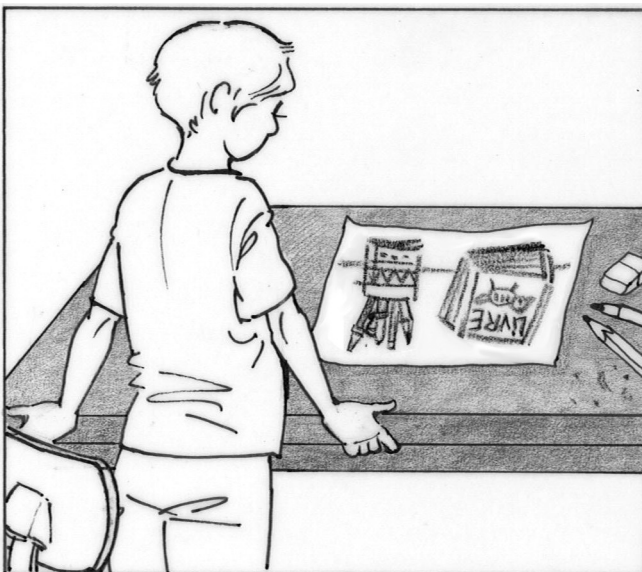
Attention, pour connaître la position d'un objet par rapport à un autre objet, je dois m'imaginer dans la position d'un de ces objets.

Pour que cela soit plus facile, je peux :

- tourner la feuille pour que l'objet soit dans le même sens que moi.



- me tourner pour me mettre dans la même position que l'objet.



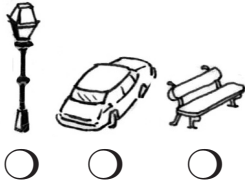
3. Positions relatives

Modalités : seul ou à deux ; puis tous ensemble.

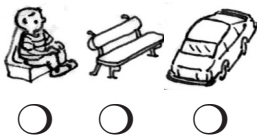


3. Coche ce que voit chaque personnage.

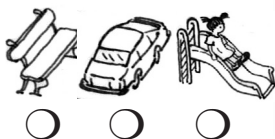
Que voit cet enfant devant lui ?



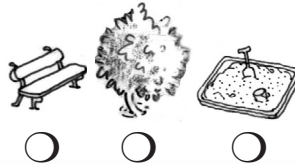
Qu'y a-t-il derrière cet enfant ?



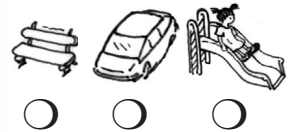
Que voit cet enfant à sa gauche ?



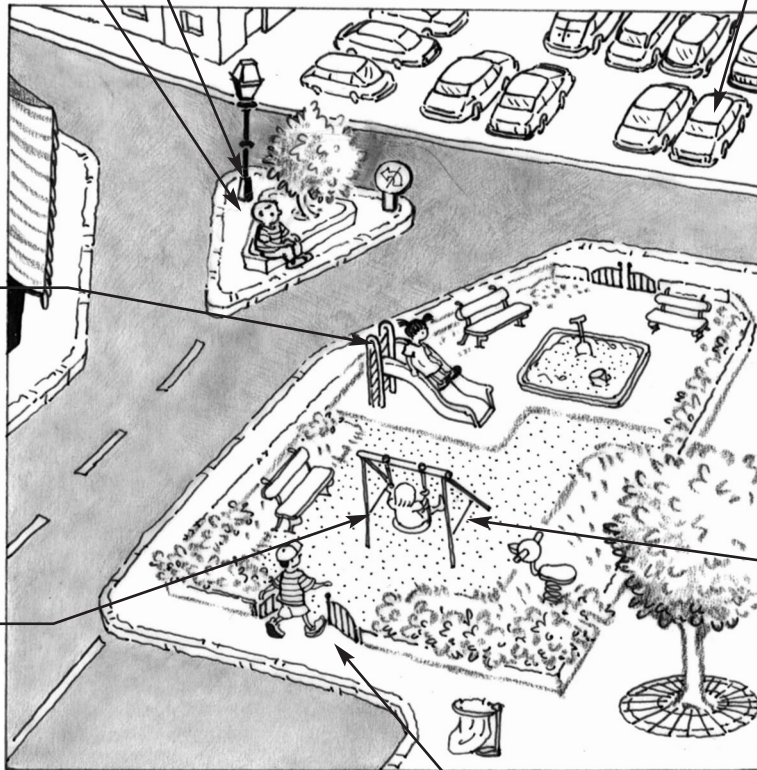
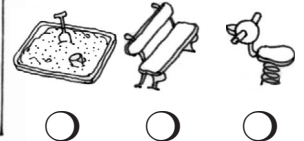
Que voit cet enfant à sa gauche ?



Que voit le conducteur de cette voiture à sa droite ?



Que voit cet enfant à sa droite ?



Pour aller au bac à sable, cet enfant doit aller :

- ☐ à sa gauche. ☐ à sa droite. ☐ devant lui. ☐ derrière lui.