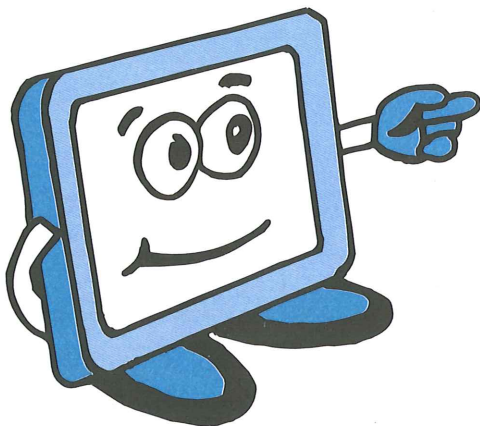
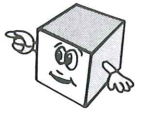


Tracés de base et premières lettres

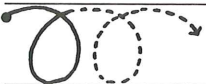
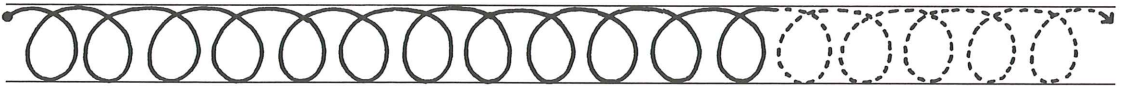
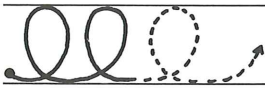
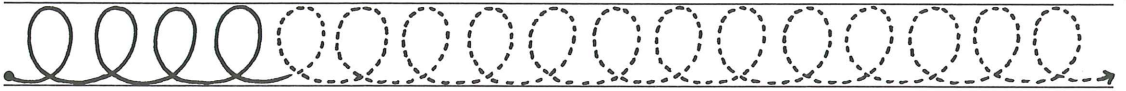


- Suivre plusieurs fois avec le doigt puis avec le crayon les tracés pleins avant de compléter les tracés en pointillés.
- Reproduire fidèlement le modèle.
- Bien prendre appui sur la ligne.

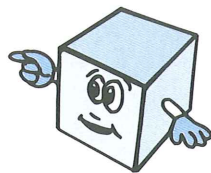




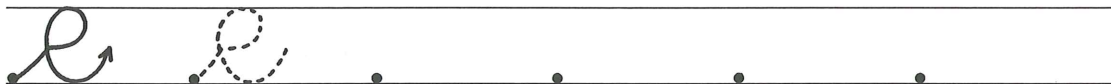
Reproduis les modèles.



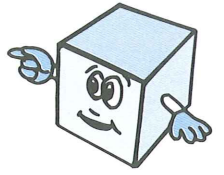
Premières lettres



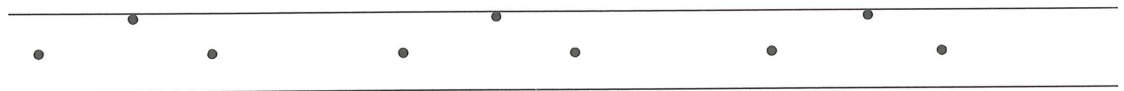
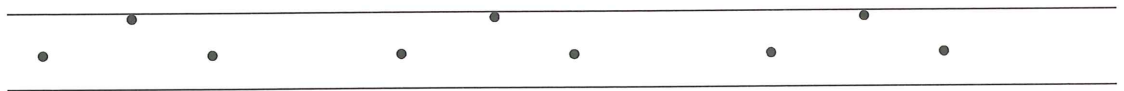
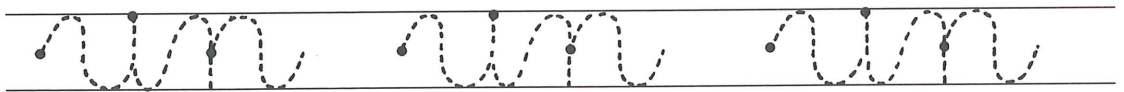
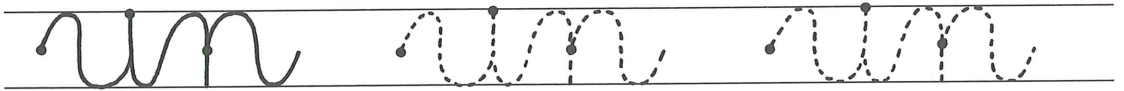
 En avançant.



Premiers mots

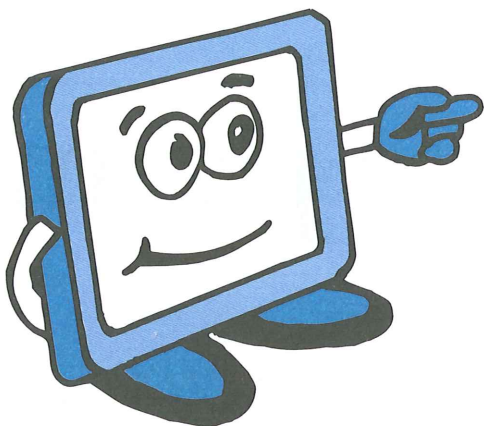


En séparant bien chaque mot, **lie** les lettres.

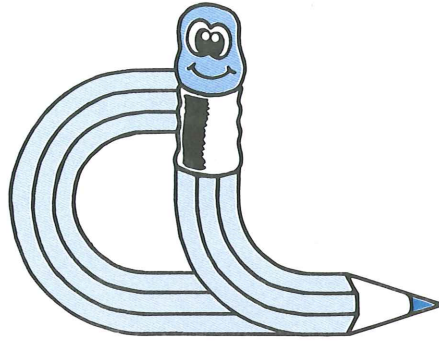


L'alphabet

Une lettre *Plusieurs caractères*



- Faire la différence entre les caractères dits « bâtons » et ceux avec pleins et déliés.
- Utiliser la grosse lettre de départ comme jeu de dessin à compléter ou à colorier.
- Observer les différences pour une même lettre.
- Proposer parfois un changement d'outil (stylo-bille, crayon noir, feutre...).
- Faire mettre la majuscule au début des prénoms que l'enfant voudra écrire.



a

ananas

A

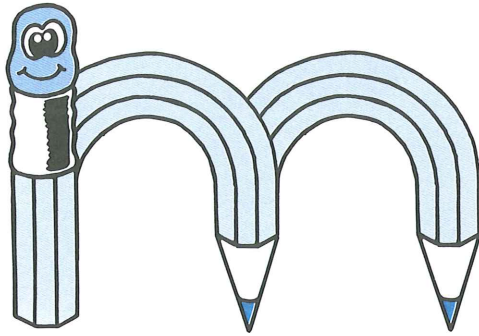
a

A

 G N E U p p b n n e t m i s

 Écris des prénoms qui commencent par A.

Écris des mots qui commencent par a.



m

main

M

M

M

DE AIN er di anche o ie



Écris des prénoms qui commencent par M.

Écris des mots qui commencent par m.