

Frise

Historique

Cycle 2

24 fiches d'activités
12 fiches d'évaluation
et leurs corrigés

Daniel
Bensimhon

SOMMAIRE DES FICHES

FICHES D'ACTIVITÉS

PRÉHISTOIRE

- 1. PERSONNAGES ET ÉVÉNEMENTS p. 3
- 2. ET 3. MODES DE VIE, TECHNIQUES ET DÉCOUVERTES p. 5
- 4. HISTOIRE DES ARTS p. 9

ANTIQUITÉ

- 5. PERSONNAGES ET ÉVÉNEMENTS p. 11
- 6. ET 7. MODES DE VIE, TECHNIQUES ET DÉCOUVERTES p. 13
- 8. HISTOIRE DES ARTS p. 17

MOYEN ÂGE

- 9. PERSONNAGES ET ÉVÉNEMENTS p. 19
- 10. ET 11. MODES DE VIE, TECHNIQUES ET DÉCOUVERTES p. 21
- 12. HISTOIRE DES ARTS p. 25

TEMPS MODERNES

- 13. PERSONNAGES ET ÉVÉNEMENTS p. 27
- 14. ET 15. MODES DE VIE, TECHNIQUES ET DÉCOUVERTES p. 29
- 16. HISTOIRE DES ARTS p. 33

RÉVOLUTION ET XIX^e SIÈCLE

- 17. PERSONNAGES ET ÉVÉNEMENTS p. 35
- 18. ET 19. MODES DE VIE, TECHNIQUES ET DÉCOUVERTES p. 37
- 20. HISTOIRE DES ARTS p. 41

XX^e SIÈCLE ET NOTRE ÉPOQUE

- 21. PERSONNAGES ET ÉVÉNEMENTS p. 43
- 22. ET 23. MODES DE VIE, TECHNIQUES ET DÉCOUVERTES p. 45
- 24. HISTOIRE DES ARTS p. 49

FICHES D'ÉVALUATION

PRÉHISTOIRE

- FICHE 1 p. 51
- FICHE 2 p. 53

ANTIQUITÉ

- FICHE 3 p. 55
- FICHE 4 p. 57

MOYEN ÂGE

- FICHE 5 p. 59
- FICHE 6 p. 61

TEMPS MODERNES

- FICHE 7 p. 63
- FICHE 8 p. 65

RÉVOLUTION ET XIX^e SIÈCLE

- FICHE 9 p. 67
- FICHE 10 p. 69

XX^e SIÈCLE ET NOTRE ÉPOQUE

- FICHE 11 p. 71
- FICHE 12 p. 73

Crédits photographiques :

Voir le Guide pédagogique pour toutes les reprises des documents de la frise murale.

p. 16 : les arènes de Nîmes © Mapy/Rapho

Recherche iconographique : Sylvie Leneveu

Conception et mise en page : Médiamax

Coordination éditoriale : Marion Noesser

Illustrations : Amélie Veaux, Olivier Nadel

© MDI-2014

ISBN 313-309-054859-0

N° d'éditeur 10201923

Dépôt légal avril 2014

Imprimé en France par STIPA

PRÉHISTOIRE

1 Que signifie le mot « Préhistoire » ? Coche la bonne réponse.

la période avant l'histoire

la période après l'histoire

2 Recopie le nom de la période qui suit la Préhistoire.

3 Numérote ces personnages dans l'ordre de leur apparition.



.....



.....



1



.....



.....

4 Qui suis-je ? Écris le nom de l'homme correspondant.

- Je me tiens droit, je suis dressé et debout. Je suis
- Je suis très habile. Je suis
- Je suis un homme sage, un homme savant. Je suis
- J'ai des sourcils très prononcés et une grosse mâchoire. Je suis

5 Parmi ces hommes, coche celui que tu préfères.

Homo habilis

Homo ergaster

Homo erectus

Homme de Néandertal

Homo sapiens

- Explique pourquoi.

.....

.....

.....

6 Parmi ces deux crânes d'homme, coche celui qui est le plus ancien.



le crâne d'un *homo sapiens*



le crâne de Toumaï

PRÉHISTOIRE

1 Que signifie le mot « Préhistoire » ? Coche la bonne réponse.

la période avant l'histoire

la période après l'histoire

2 Recopie le nom de la période qui suit la Préhistoire. *L'Antiquité.*

3 Numérote ces personnages dans l'ordre de leur apparition.



3



5



1



4



2

4 Qui suis-je ? Écris le nom de l'homme correspondant.

- Je me tiens droit, je suis dressé et debout. Je suis *l'homo erectus*.
- Je suis très habile. Je suis *l'homo habilis*.
- Je suis un homme sage, un homme savant. Je suis *l'homo sapiens*.
- J'ai des sourcils très prononcés et une grosse mâchoire. Je suis *l'homme de Néandertal*.

5 Parmi ces hommes, coche celui que tu préfères.

Homo habilis

Homo ergaster

Homo erectus

Homme de Néandertal

Homo sapiens

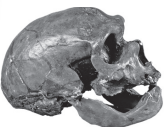
• Explique pourquoi.

.....

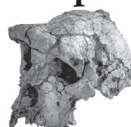
.....

.....

6 Parmi ces deux crânes d'homme, coche celui qui est le plus ancien.



le crâne d'un *homo sapiens*



le crâne de Toumaï

PRÉHISTOIRE

1 Quelle découverte très importante a été faite durant la Préhistoire ? Coche la bonne réponse.

- la domestication du feu le moulin à vent

2 Observe attentivement ce dessin.

- Donne le titre de ce dessin :
- Relie les étiquettes aux bonnes parties du dessin.

L'homme fait du feu.

L'homme chasse pour se nourrir.

L'homme fait les premiers dessins sur les parois.



L'homme se fabrique des outils.

L'homme vit dans des grottes.

L'homme est vêtu de peaux d'animaux.

3 Explique comment l'homme fait du feu. 🔍

.....

.....

.....

.....

.....

4 À quoi le feu peut-il servir ? Coche les réponses possibles.

- À faire cuire les aliments. À se chauffer quand il fait froid.
- À s'éclairer. À fabriquer des outils.
- À laver le linge. À tenir à distance les bêtes sauvages.

5 Donne le nom des premiers outils.

.....

.....

PRÉHISTOIRE

1 Quelle découverte très importante a été faite durant la Préhistoire ? Coche la bonne réponse.

- la domestication du feu le moulin à vent

2 Observe attentivement ce dessin.

- Donne le titre de ce dessin : *Les premiers hommes.*
- Relie les étiquettes aux bonnes parties du dessin.

L'homme fait du feu.

L'homme se fabrique des outils.

L'homme chasse pour se nourrir.

L'homme vit dans des grottes.

L'homme fait les premiers dessins sur les parois.

L'homme est vêtu de peaux d'animaux.

3 Explique comment l'homme fait du feu. 🔍

Les hommes préhistoriques pouvaient faire du feu de deux manières :

- par percussion, comme sur le dessin, en frappant deux pierres l'une contre l'autre ou des morceaux de bois pour produire une étincelle ;
- par friction en faisant tourner très rapidement un morceau de bois sur de petites herbes.

4 À quoi le feu peut-il servir ? Coche les réponses possibles.

- À faire cuire les aliments. À se chauffer quand il fait froid.
- À s'éclairer. À fabriquer des outils.
- À laver le linge. À tenir à distance les bêtes sauvages.

5 Donne le nom des premiers outils.

Les premiers outils sont des pierres taillées, comme le biface. Il est fabriqué en frappant deux pierres l'une contre l'autre afin d'obtenir un bord tranchant.

PRÉHISTOIRE

1 Numérote ces deux moments dans l'ordre.

L'homme vit dans des villages, il fait de l'élevage et cultive la terre.
..... Il fabrique sa nourriture. Il est **sédentaire**.

L'homme vit dans des cavernes, il chasse et il cueille pour se nourrir.
..... Il suit les troupeaux d'animaux sauvages. Il est **nomade**.

2 Observe attentivement ce dessin.

- Donne le titre de ce dessin :
- Relie les étiquettes aux bonnes parties du dessin.

L'homme moule le grain pour faire de la farine.

L'homme cultive la terre.

L'homme fait de l'élevage.



L'homme vit dans des huttes.

L'homme fabrique des tissus.

L'homme est habillé de vêtements en tissu.

3 À quoi servent les pointes et les couteaux ? Coche les réponses possibles.

- À coudre les tissus. À fabriquer des outils.
 À découper la peau des animaux. À décorer la salle à manger.

4 Coche ce qui représente un progrès entre le dessin de la page 6 et le dessin ci-dessus.

- L'homme cultive la terre pour se nourrir.
 L'homme suit les animaux sauvages pour se nourrir.
 L'homme vit dans des villages.
 L'homme sait cuisiner du pain.

1 Numérote ces deux moments dans l'ordre.

2 L'homme vit dans des villages, il fait de l'élevage et cultive la terre.
Il fabrique sa nourriture. Il est **sédentaire**.

1 L'homme vit dans des cavernes, il chasse et il cueille pour se nourrir.
Il suit les troupeaux d'animaux sauvages. Il est **nomade**.

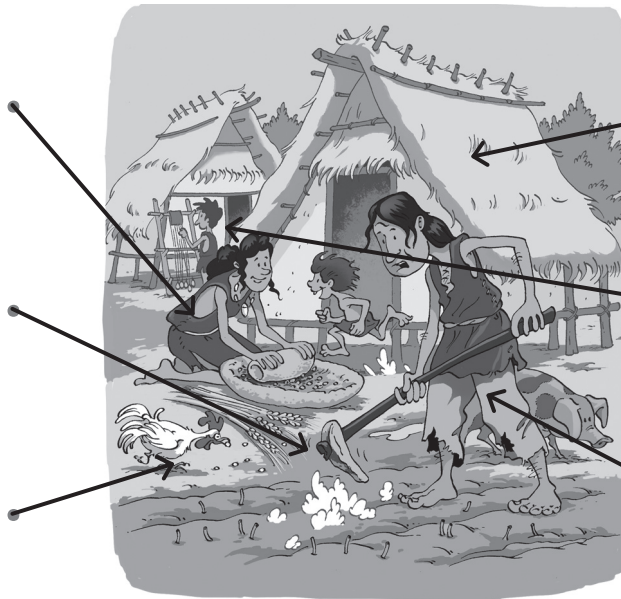
2 Observe attentivement ce dessin.

- Donne le titre de ce dessin : *Les débuts de l'agriculture et de l'élevage.*
- Relie les étiquettes aux bonnes parties du dessin.

L'homme moule le grain pour faire de la farine.

L'homme cultive la terre.

L'homme fait de l'élevage.



L'homme vit dans des huttes.

L'homme fabrique des tissus.

L'homme est habillé de vêtements en tissu.

3 À quoi servent les pointes et les couteaux ? Coche les réponses possibles.

- À coudre les tissus.
- À fabriquer des outils.
- À découper la peau des animaux.
- À décorer la salle à manger.

4 Coche ce qui représente un progrès entre le dessin de la page 6 et le dessin ci-dessus.

- L'homme cultive la terre pour se nourrir.
- L'homme suit les animaux sauvages pour se nourrir.
- L'homme vit dans des villages.
- L'homme sait cuisiner du pain.

PRÉHISTOIRE

1 Observe la statuette.



• Donne le nom de cette statuette.

.....

• De quel type d'art s'agit-il ? Coche la bonne réponse.

une peinture une sculpture

• En quelle matière cette statuette est-elle faite ? 🔍

.....

• Quelle taille a cette statuette ? 🔍

.....

2 Observe la photo.

• Où ces alignements se situent-ils ?

.....

.....

• De quand datent-ils ? 🔍

.....

• Combien y a-t-il de pierres levées ? 🔍

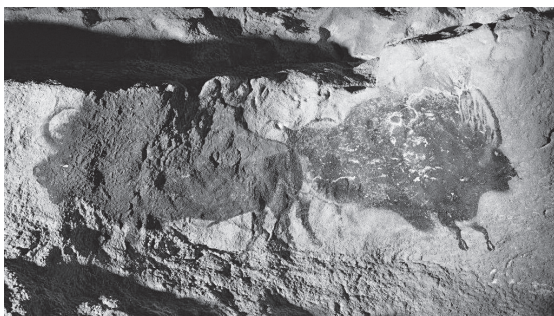
.....



• À quoi ces alignements pouvaient-ils servir ? Coche la bonne réponse.

À planter des légumes. À des rites religieux. À lire l'heure.

3 La grotte de Lascaux



• Sur quoi ces animaux sont-ils peints ?

.....

• Quels animaux vois-tu ?

des chevaux

des bœufs

des aurochs

4 Quelle œuvre d'art préfères-tu ?

• Explique pourquoi.

.....

.....

1 Observe la statuette.



- Donne le nom de cette statuette.
La dame de Brassempouy.
- De quel type d'art s'agit-il ? Coche la bonne réponse.
 une peinture une sculpture
- En quelle matière cette statuette est-elle faite ? 🔍
La statuette est faite en ivoire.
- Quelle taille a cette statuette ? 🔍 *Elle mesure 6,5 mm.*

2 Observe la photo.

- Où ces alignements se situent-ils ?
Les alignements se situent à Carnac, en Bretagne.

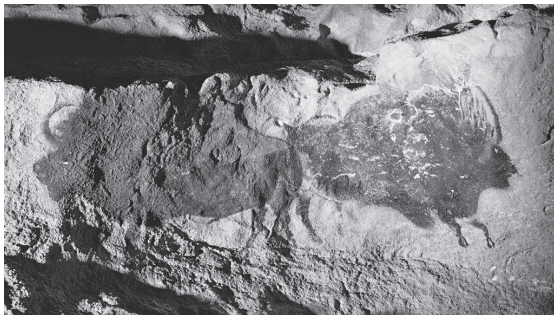


- De quand datent-ils ? 🔍
Ils datent de 2000 ans avant J.-C.
- Combien y a-t-il de pierres levées ? 🔍

On compte environ 4 000 pierres levées (ou menhirs).

- À quoi ces alignements pouvaient-ils servir ? Coche la bonne réponse.
 À planter des légumes. À des rites religieux. À lire l'heure.

3 La grotte de Lascaux



- Sur quoi ces animaux sont-ils peints ?
Sur les parois d'une grotte.
- Quels animaux vois-tu ?
 des chevaux
 des bœufs
 des aurochs

4 Quelle œuvre d'art préfères-tu ?

- Explique pourquoi.

PRÉHISTOIRE

1 Réponds par vrai ou par faux. Entoure la bonne réponse.

- | | | |
|---|---|---|
| La Préhistoire se situe avant l'histoire. | V | F |
| La Préhistoire débute avec les premiers hommes. | V | F |
| Durant la Préhistoire, les hommes apprennent à cultiver la terre. | V | F |
| Durant la Préhistoire, les hommes ne savent pas dessiner. | V | F |
| Durant la Préhistoire, les hommes apprennent à maîtriser le feu. | V | F |

2 Que signifient ces mots ? Complète les phrases.

- | | |
|---------------------|--------------------------|
| <i>Homo habilis</i> | Homme qui est |
| <i>Homo erectus</i> | Homme qui se tient |
| <i>Homo sapiens</i> | Homme qui est |

3 Le crâne de Toumaï.



- De quand ce crâne date-t-il ?

<input type="checkbox"/> - 7 millions d'années	<input type="checkbox"/> 150 ans
--	----------------------------------
- Où a-t-il été découvert ?

<input type="checkbox"/> en Afrique.	<input type="checkbox"/> en France
--------------------------------------	------------------------------------

4 Parmi les humains présents sur la frise, lequel est le plus proche de nous ?



homo habilis



homo sapiens

5 À quel homme correspond le deuxième crâne présent sur la frise ?

.....

.....

PRÉHISTOIRE

1 Réponds par vrai ou par faux. Entoure la bonne réponse.

La Préhistoire se situe avant l'histoire.

V F

La Préhistoire débute avec les premiers hommes.

V F

Durant la Préhistoire, les hommes apprennent à cultiver la terre.

V F

Durant la Préhistoire, les hommes ne savent pas dessiner.

V F

Durant la Préhistoire, les hommes apprennent à maîtriser le feu.

V F

2 Que signifient ces mots ? Complète les phrases.

Homo habilis

Homme qui est *habile*.

Homo erectus

Homme qui se tient *debout*.

Homo sapiens

Homme qui est *savant*.

3 Le crâne de Toumaï.



• De quand ce crâne date-t-il ?

- 7 millions d'années

150 ans

• Où a-t-il été découvert ? 

en Afrique.

en France

4 Parmi les humains présents sur la frise, lequel est le plus proche de nous ?



homo habilis



homo sapiens

5 À quel homme correspond le deuxième crâne présent sur la frise ?

Le deuxième crâne de la frise est celui de l'*homo sapiens*, l'homme préhistorique le plus proche de nous.

PRÉHISTOIRE

1 Observe les dessins montrant l'évolution de l'homme préhistorique. Fais correspondre ces événements au bon dessin.

L'homme apprend à maîtriser le feu •

L'homme apprend à cultiver la terre •

L'homme vit dans des cavernes •

L'homme vit dans des huttes •

L'homme ne se nourrit que de chasse •

L'homme sait fabriquer du pain •

• Les premiers hommes

• Les débuts de l'agriculture et de l'élevage

2 Que signifie le mot « nomade » ? Coche la bonne case. 🔍

Les hommes se déplacent pour suivre les troupeaux afin de chasser.

Les hommes se donnent des noms de familles.

3 Que signifie le mot « sédentaire » ? Coche la bonne case. 🔍

Les hommes qui n'ont pas de dents.

Les hommes se fixent à un endroit et trouvent leur nourriture grâce à l'agriculture et l'élevage.

4 Où les hommes préhistoriques peignaient-ils ?

.....

.....

.....

5 Observe le document.



• Quel est le nom de cette statuette ?

la Vénus de Milo

la dame de Brassempouy

• En quelle matière cette statuette est-elle faite ? 🔍

en ivoire

en plâtre

• Que représente-t-elle ? 🔍

.....

PRÉHISTOIRE

1 Observe les dessins montrant l'évolution de l'homme préhistorique. Fais correspondre ces événements au bon dessin.

L'homme apprend à maîtriser le feu

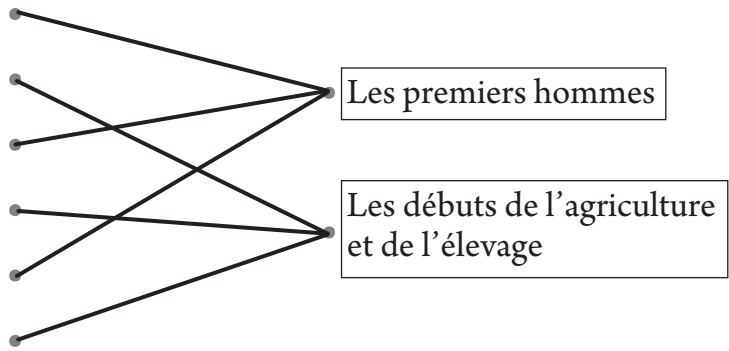
L'homme apprend à cultiver la terre

L'homme vit dans des cavernes

L'homme vit dans des huttes

L'homme ne se nourrit que de chasse

L'homme sait fabriquer du pain



2 Que signifie le mot « nomade » ? Coche la bonne case. 🔍

- Les hommes se déplacent pour suivre les troupeaux afin de chasser.
- Les hommes se donnent des noms de familles.

3 Que signifie le mot « sédentaire » ? Coche la bonne case. 🔍

- Les hommes qui n'ont pas de dents.
- Les hommes se fixent à un endroit et trouvent leur nourriture grâce à l'agriculture et l'élevage.

4 Où les hommes préhistoriques peignaient-ils ?

Les hommes préhistoriques peignaient au fond des grottes, en s'éclairant avec des lampes à graisse et en montant des échafaudages pour pouvoir peindre au plafond.

5 Observe le document.



- Quel est le nom de cette statuette ?
 - la Vénus de Milo
 - la dame de Brassempouy
- En quelle matière cette statuette est-elle faite ? 🔍
 - en ivoire
 - en plâtre
- Que représente-t-elle ? 🔍

La déesse Aphrodite (la déesse de l'Amour).



**Retrouvez-nous sur www.mdi-editions.com :
un site complet pour s'informer, télécharger et commander nos produits.**