



1

Relief de la France

Donne un titre à cette carte.



Le relief de la France

Colorie cette carte du relief de la France selon la légende.

de 0 à 200 m de 200 à 500 m de 500 à 1 500 m plus de 1 500 m



1

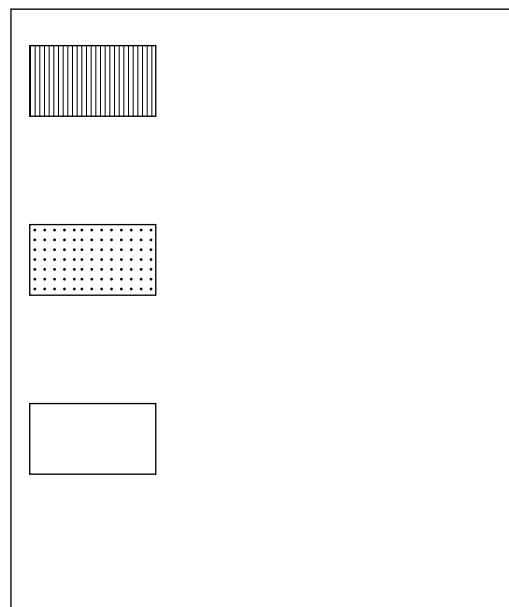
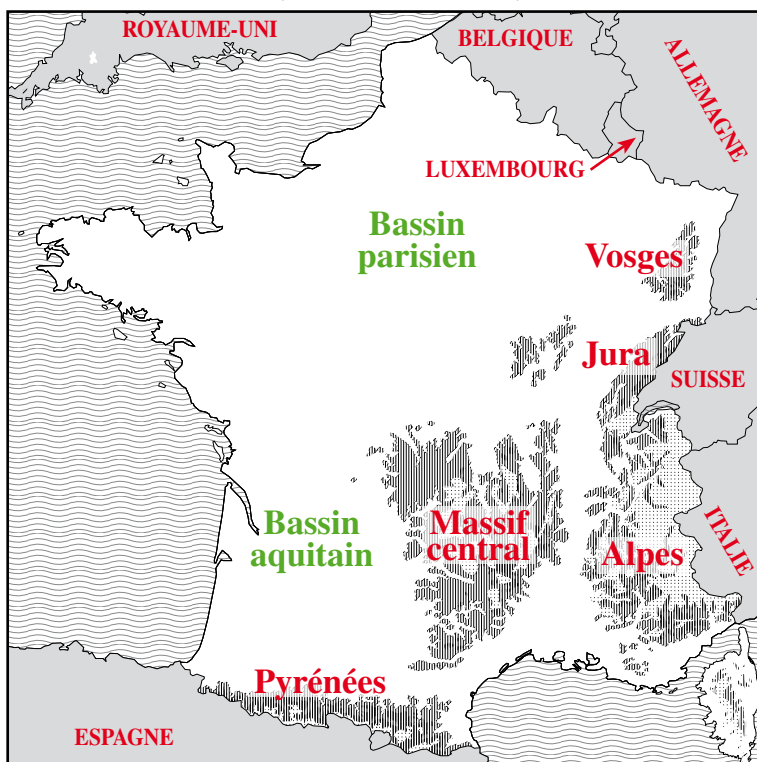
Relief de la France

Complète le tableau ci-dessous en t'aidant de la carte.

	Nom	Point culminant	Altitude
Hautes montagnes	Alpes Pyrénées	Mont Blanc Pic d'Aneto	4 810 m 3 404 m
Moyennes montagnes	Jura Vosges Massif central	Crêt de la Neige Ballon de Guebwiller Puy de Sancy	1 720 m 1 424 m 1 886 m
Plaines ou bassins	Bassin parisien, Bassin aquitain		

Pour t'entraîner, place sur la carte ci-dessous :

- les massifs montagneux : Pyrénées, Alpes, Jura, Vosges, Massif central ;
- les bassins : Bassin parisien, Bassin aquitain.



Fabrique une légende à ta carte et donne-lui un titre.

Écris le nom des pays frontaliers à la France.

Belgique, Allemagne, Suisse, Luxembourg, Italie, Espagne, Royaume-Uni.

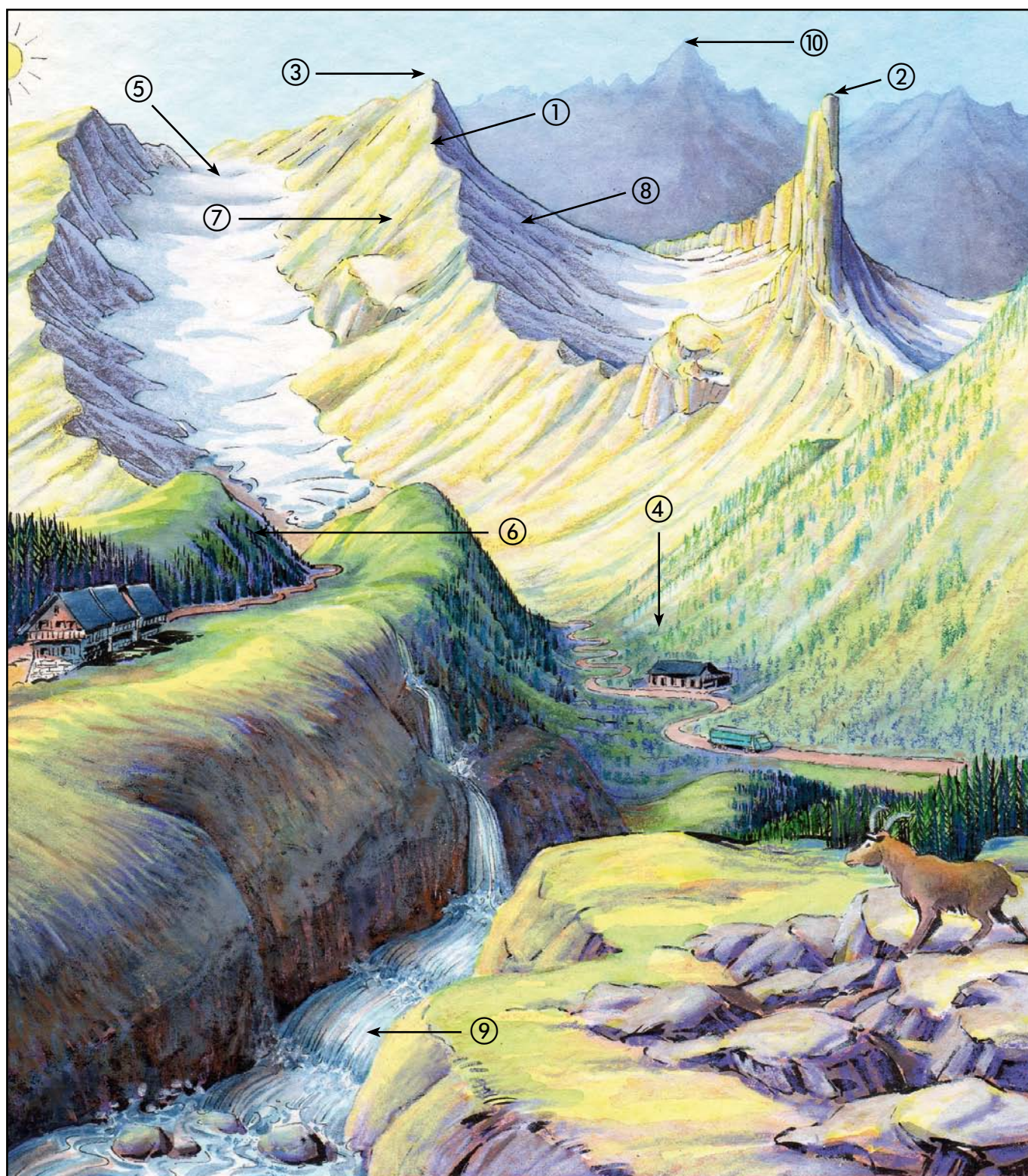


1

Relief de la France

Paysages de montagne

- En te servant du lexique des pages 115 et 116, retrouve le vocabulaire qui correspond à chaque numéro : ligne de crêtes, pic, aiguille, vallée, glacier, col, adret, ubac, torrent, point culminant, puis complète le tableau de la page 14.





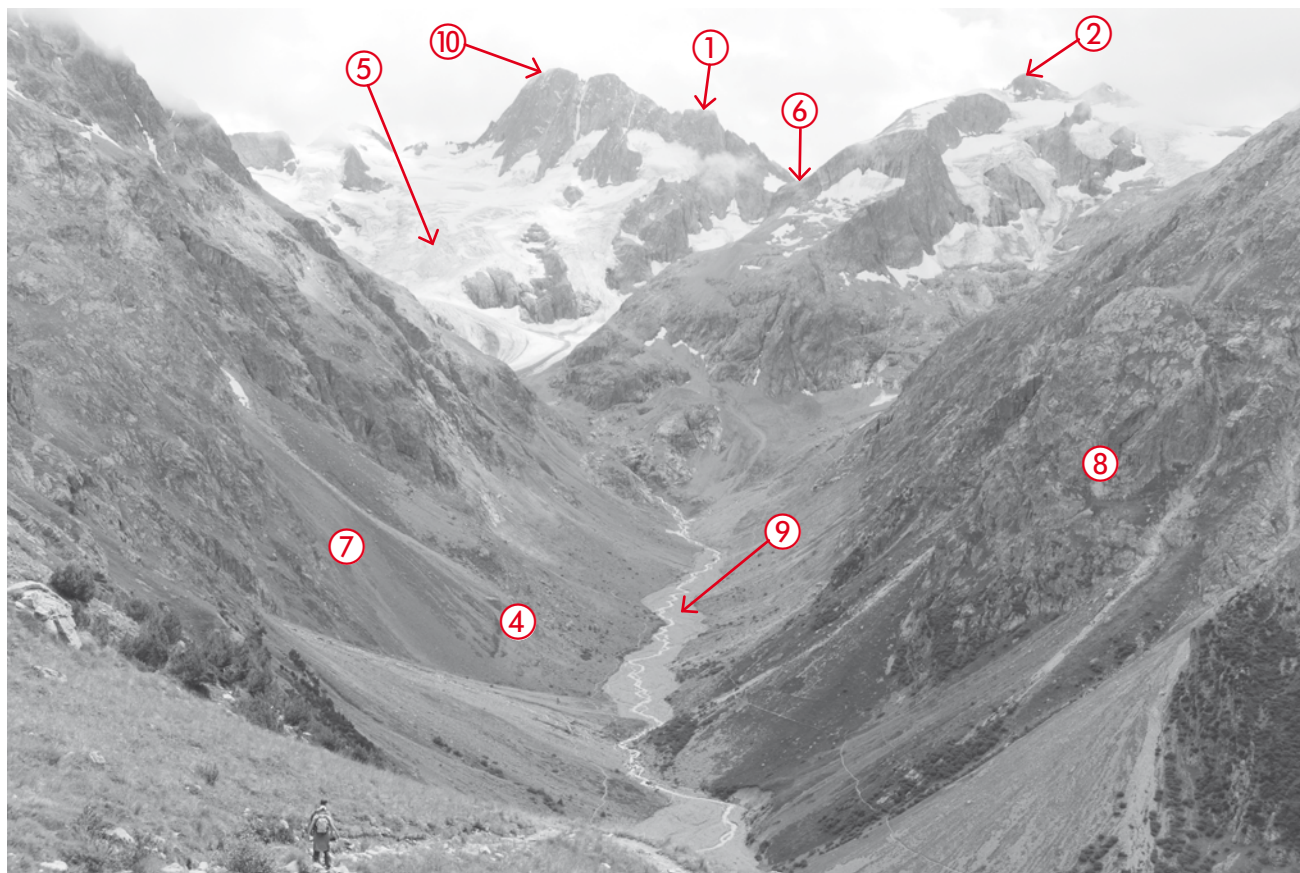
1

Relief de la France

Paysages de montagne

①	Ligne de crêtes	⑥	Col
②	Pic	⑦	Adret
③	Aiguille	⑧	Ubac
④	Vallée	⑨	Torrent
⑤	Glacier	⑩	Point culminant

- Observe la photo ci-dessous et essaie de retrouver le maximum de vocabulaire utilisé sur le dessin de la page 13.
Place ensuite les numéros correspondants sur la photo.



Parc National des Écrins.

© Biosphoto / Jean-Jaques Alcalay



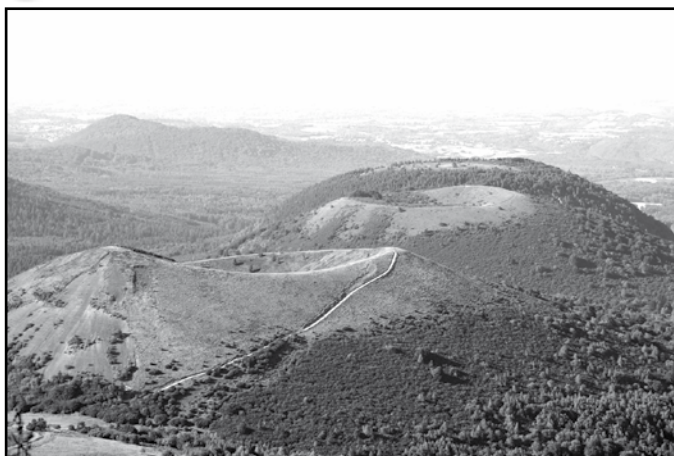
I

Relief de la France

Paysages de montagne

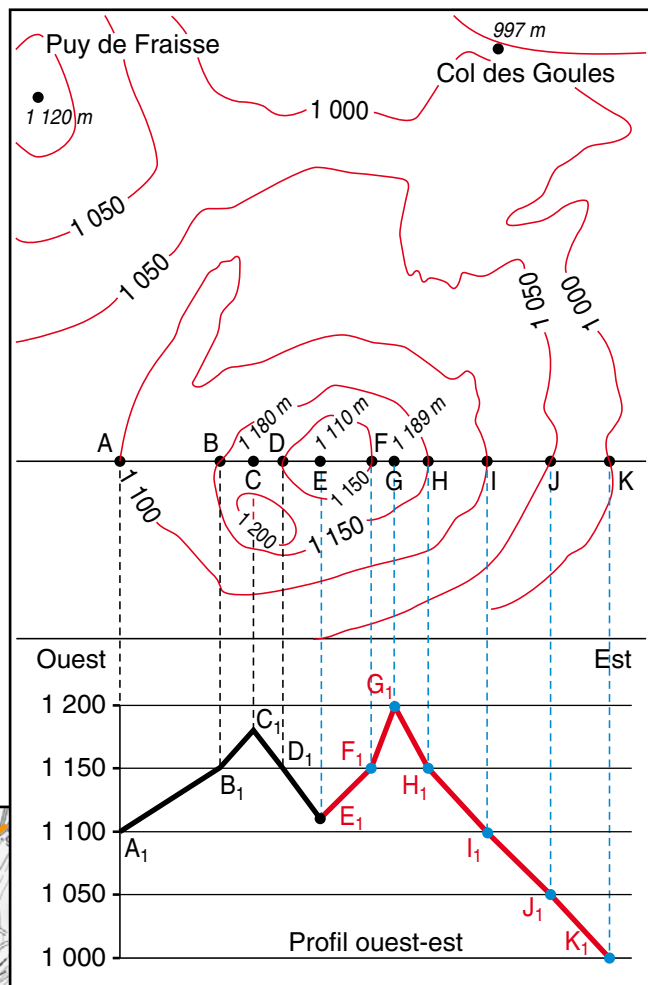
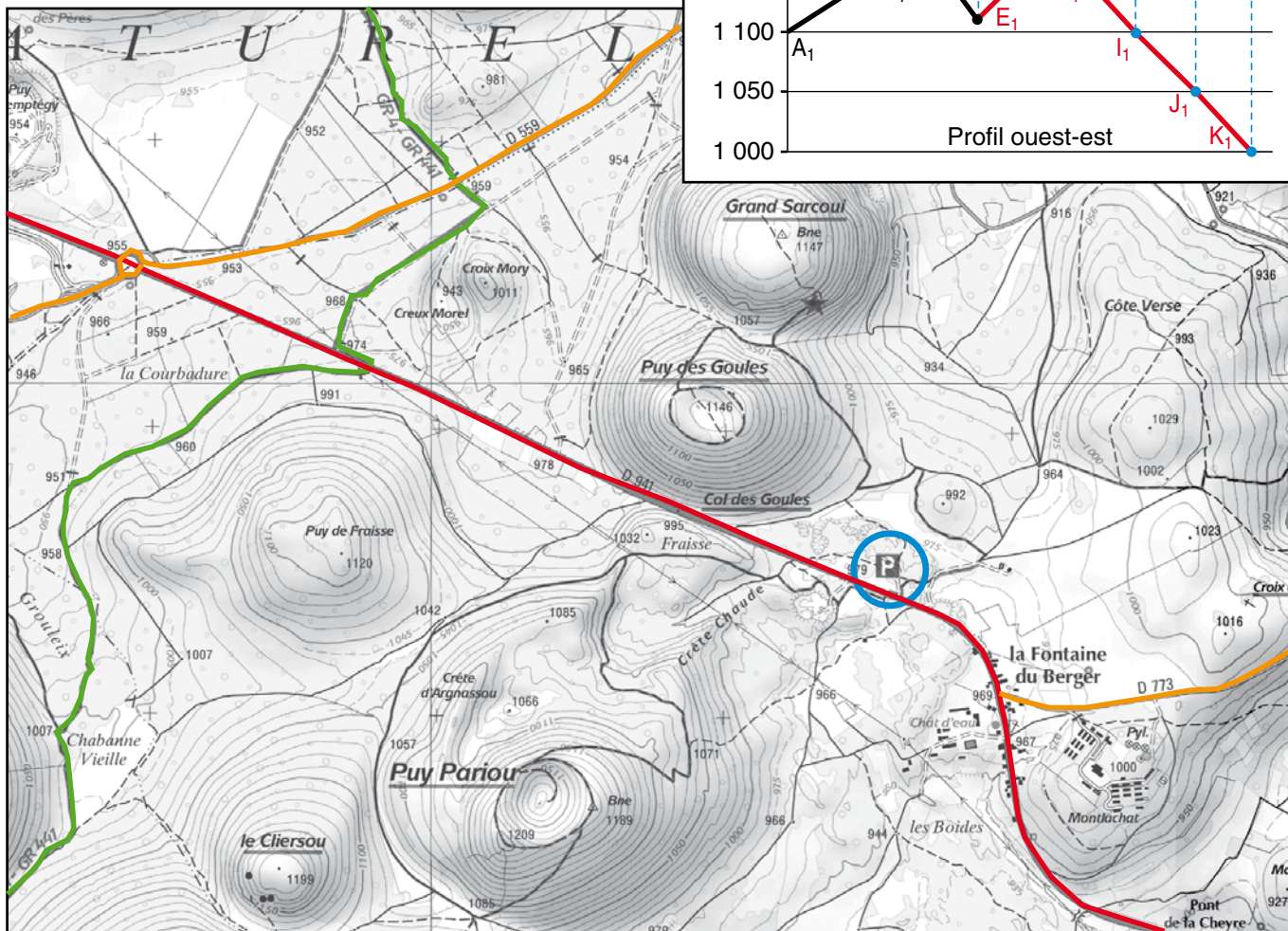
SAVOIR-FAIRE : Lire des courbes de niveaux.

© Cédric Azam / Fotolia.com



Parmi les anciens volcans d'Auvergne, le puy Pariou est l'un des plus connus.

Extrait de carte IGN - TOP 25 -
chaîne de Puys 1 : 25 000 (1 cm pour 250 m).





1

Relief de la France

Paysages de montagne

● Repasse au crayon de couleur les courbes de niveau de la carte IGN de la page 15, puis complète le profil amorcé sur le schéma : le point A est devenu A₁, le point B est devenu B₁, etc.

● Sur cette même carte, colorie en rouge la route principale et en orange les autres routes.

Donne le numéro de deux routes départementales qui apparaissent sur cette carte :

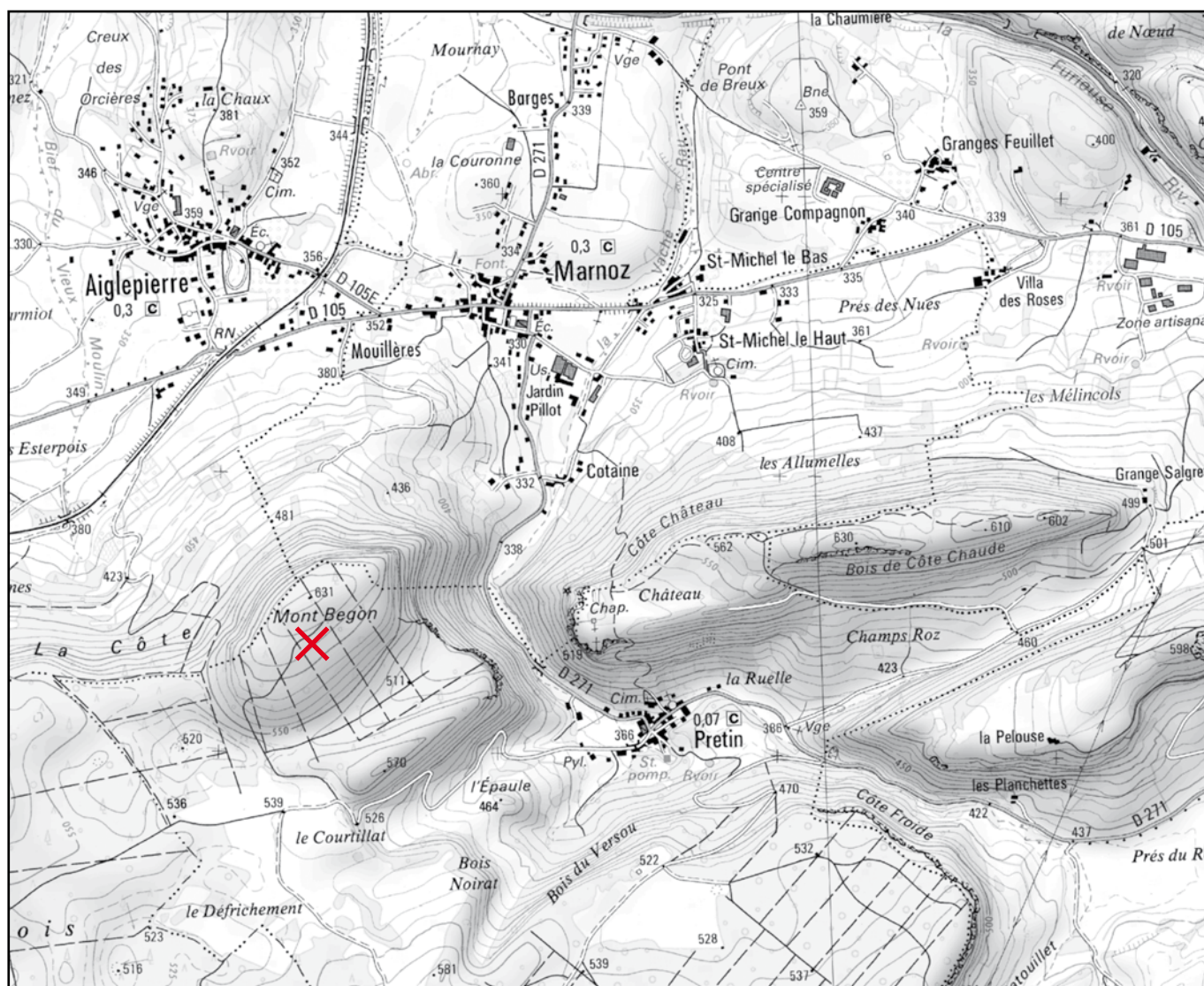
D 559 et D 941

● Où peut-on se garer pour aller visiter le puy Pariou ? Entoure en bleu le parking. Colorie en vert tous les chemins de grande randonnée (GR) qui permettent de se promener.

● Observe la carte ci-dessous et dessine une croix rouge au point culminant.

Quel est son nom ? **Mont Begon**

Quelle est son altitude ? **631 mètres**



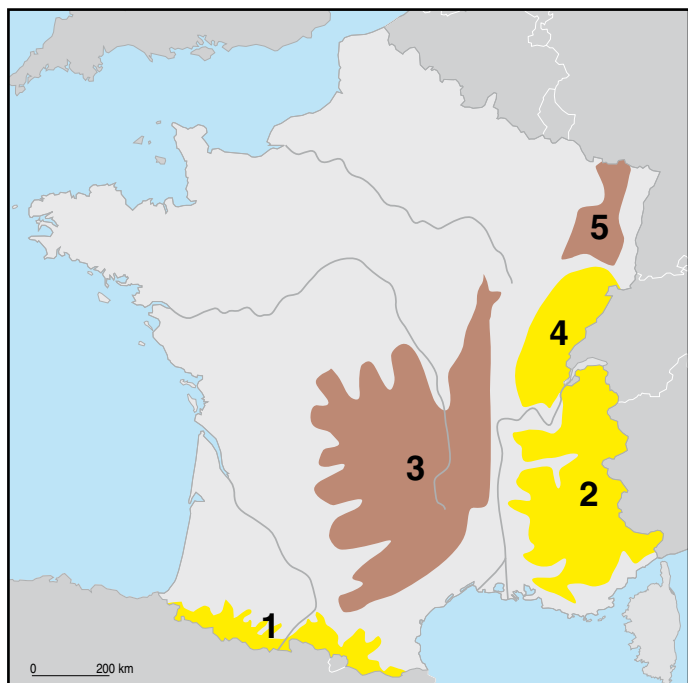


1

Relief de la France

Évaluation : Paysages de montagne

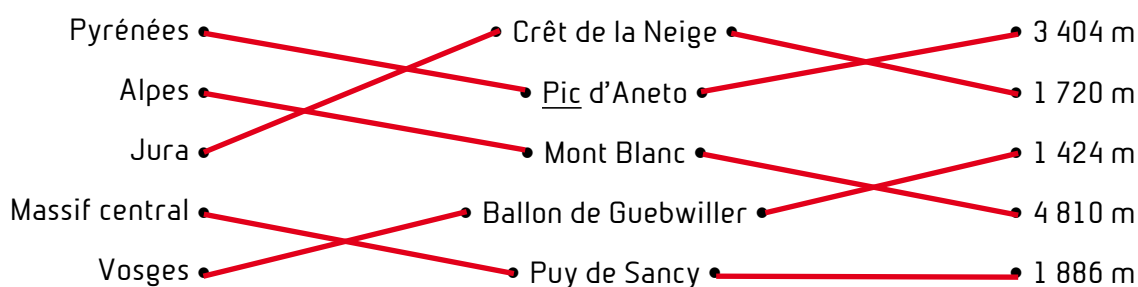
1 Situe les massifs de la carte et complète le tableau.



3	Massif central
2	Alpes
1	Pyrénées
5	Vosges
4	Jura

2 Colorie les massifs anciens en marron et les massifs plus récents en jaune.

3 Relie comme il convient.



4 Complète avec *sud*, *est*, *nord* et *ouest*.

- La France des montagnes se trouve au **sud et à l'est**.
- La France des plaines se trouve au **nord et à l'ouest**.

5 Cite un autre petit massif français. **Le Massif armoricain ou les Ardennes.**

Compétences	oui	non
Je sais situer les massifs montagneux français.		
Je sais situer les points culminants de ces massifs.		
Je sais situer les zones montagneuses en France.		



LE TERRITOIRE FRANÇAIS DANS L'U.E.

1

Relief de la France

Le littoral

Les grands types de paysages

- Écris sur cette carte : *Bretagne, Cotentin, Vendée, Étretat, Landes, Flandre, Normandie, Camargue, L'Estérel, Les Maures, Languedoc, Roussillon*. Aide-toi des ressources proposées sur Internet.



- Colorie en rouge les côtes rocheuses, en jaune les côtes sableuses et en vert les côtes à falaises. Écris les noms des mers et des océans.
- Complète la légende.



1

Relief de la France

Le littoral

- Cherche les définitions des mots suivants en t'aidant du lexique pour les mots soulignés, puis place-les sur le dessin de la page 21 :
plage - presqu'île - île - baie - cap - récif - golfe - dune - océan - côte rocheuse - phare - port - falaise.

- Colorie à ta convenance le dessin de la page 21.

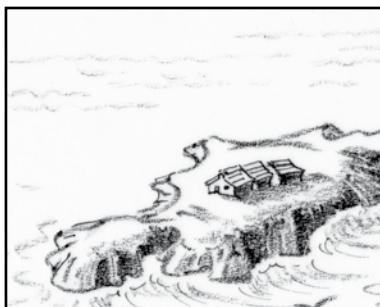
- Relie chaque mot à sa définition.

<u>Golfe</u>	Pente rocheuse brutale sur le <u>littoral</u> .
<u>Presqu'île</u>	<u>Colline</u> de sable faite par le vent, sur le <u>littoral</u> dans notre pays.
<u>Dune</u>	Groupe de rochers à fleur d'eau.
<u>Récifs</u>	Partie de <u>mer</u> avancée dans la terre formant un arrondi.
<u>Île</u>	Portion de terre reliée au <u>continent</u> par un <u>isthme</u> étroit.
<u>Falaise</u>	Étendue de terre entourée d'eau.

- Écris sous chaque dessin ce qu'il représente.



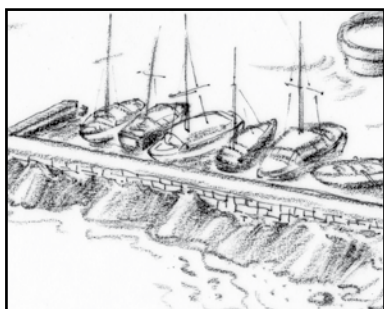
Falaise



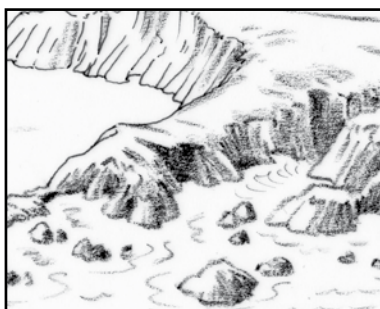
Presqu'île



Île



Port



Récifs



Golfe



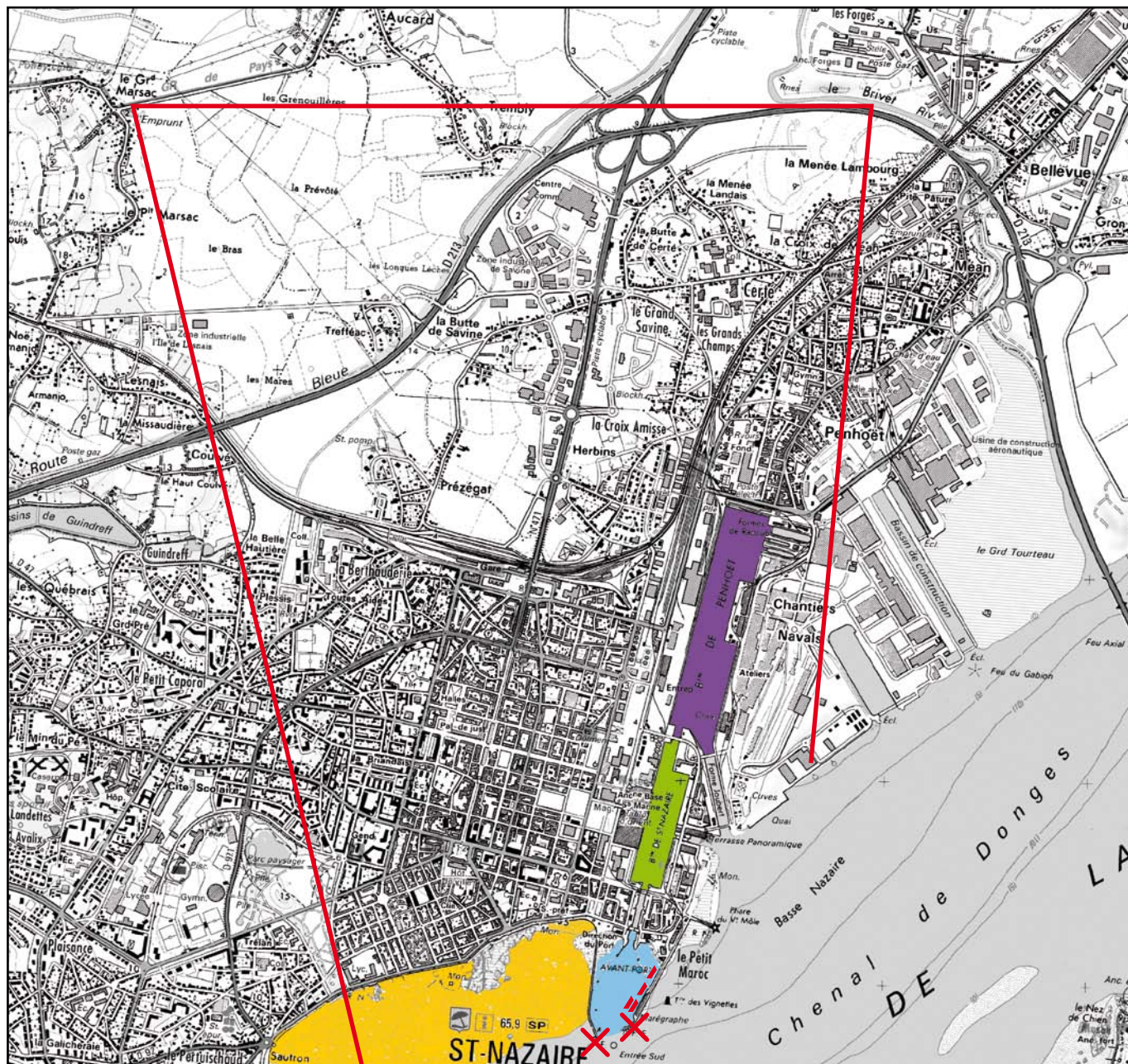
1

Relief de la France

Le littoral

- SAVOIR-FAIRE : *Passer d'une photographie à un plan.*
- Observe cette photo du port de Saint-Nazaire et le plan de la page 24.





- Entoure en rouge sur la photo de la page 23 les phares au bout des deux jetées, puis indique-les par une croix rouge sur le plan.
- Colorie sur le plan : l'avant-port en bleu, le bassin de Saint-Nazaire en vert et le bassin de Penhoet en violet. Fais la même chose sur la photo de la page 23.
- Note **T**, sur la photo, à l'emplacement de la terrasse panoramique.
- Colorie en jaune la plage de Saint-Nazaire sur la photo et sur la carte.
- Trace sur le plan au crayon à papier les limites de ce que tu vois sur la photo.
- Dessine sur la carte les quatre bateaux (▢) qui sont sur la photo, dans l'avant-port.

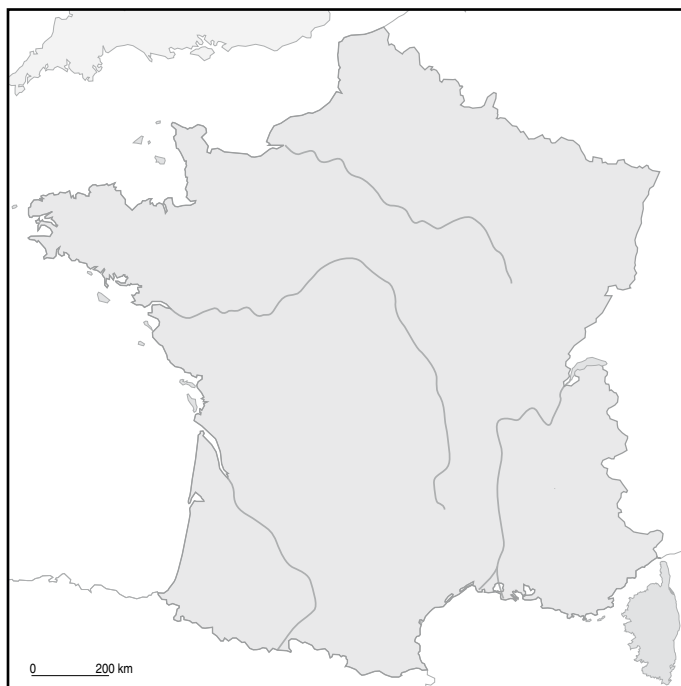
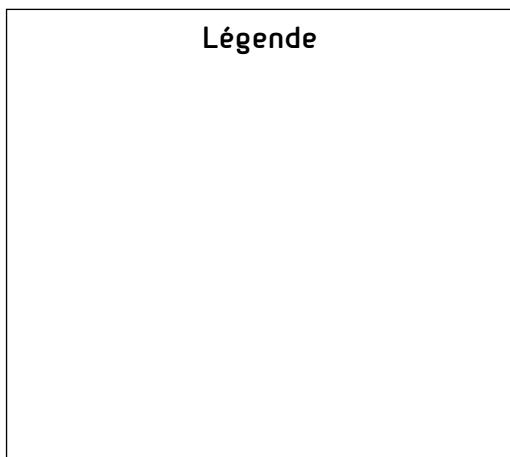


I

Relief de la France

Évaluation : Le littoral

- Place sur la carte ci-contre un exemple des trois types de côtes présentes sur notre littoral, puis légende la carte. Écris les noms des mers et de l'océan.



- Indique pour chaque photographie à quel type de côte elle appartient.

Côte rocheuse



@ Seb Hovaguinian / Fotolia.com

Côte sableuse



@ Saenjo / Fotolia.com



@ iamtheking33 / Fotolia.com

Côte à falaises

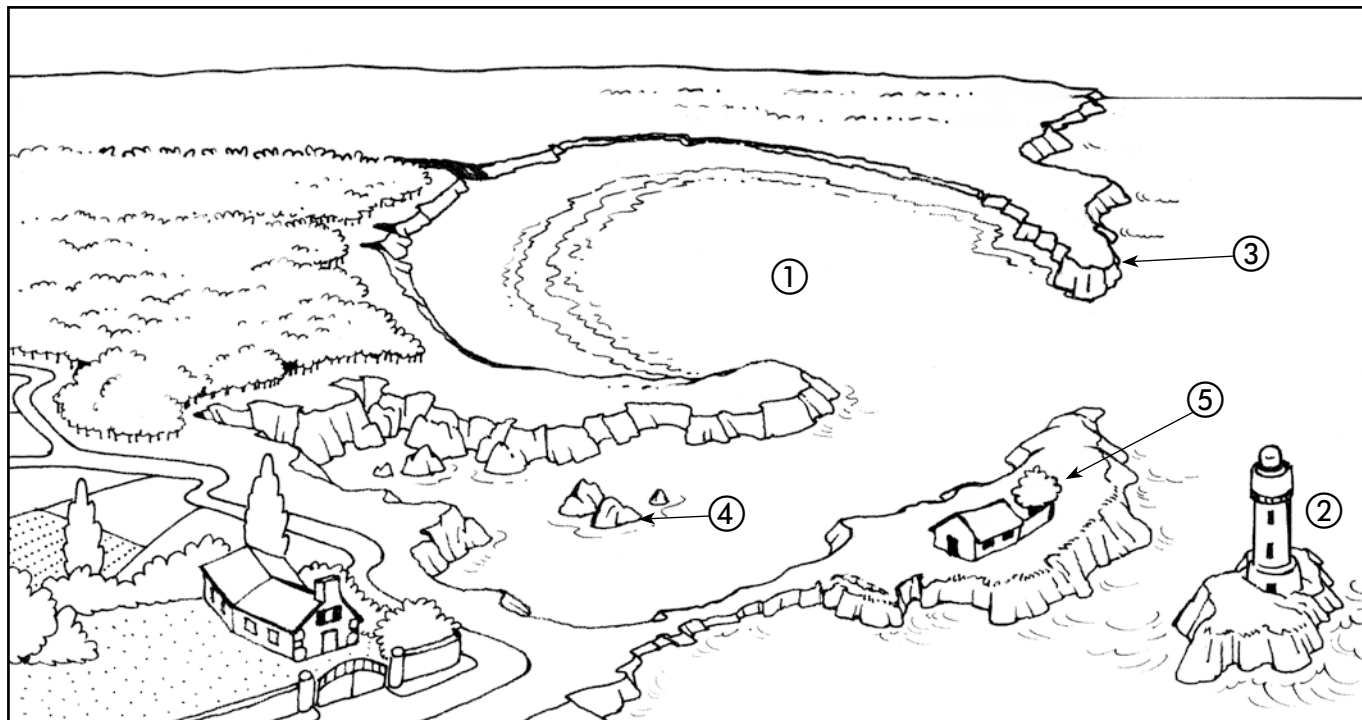


1

Relief de la France

Évaluation : Le littoral

Donne le vocabulaire précis des lieux indiqués sur le dessin ci-dessous.



① **Golfe**

② **Phare et île**

③ **Cap**

④ **Récifs**

⑤ **Presqu'île**

Relie chaque mot à sa définition.

- | | |
|-------------------|---|
| <u>Golfe</u> | • Pente rocheuse brutale sur le <u>littoral</u> . |
| <u>Presqu'île</u> | • Groupe de rochers à fleur d'eau. |
| <u>Récifs</u> | • Partie de <u>mer</u> avancée dans la terre formant un arrondi. |
| <u>île</u> | • Portion de terre reliée au <u>continent</u> par un <u>isthme</u> étroit. |
| <u>Falaise</u> | • Étendue de terre entourée d'eau. |

Compétences	oui	non
Je sais nommer les trois types de côtes.		
Je sais replacer un exemple des trois types de côtes sur la carte.		
Je connais le vocabulaire lié au <u>littoral</u> .		



I

Relief de la France

Plaines, plateaux, bassins

En te servant du lexique, légende chacune de ces photographies en indiquant s'il s'agit d'un paysage de plateau, de bassin ou de plaine. Écris un petit paragraphe pour justifier tes choix à chaque fois.

© Galam / Fotolia.com



Ce paysage est une étendue plate.
Les vallées, quand elles existent,
sont peu profondes.

◀ Paysage de plaine

© ALTITUDE / Arthus-Bertrand Yann



Ce paysage est composé
d'un terrain plat en altitude,
creusé de profondes vallées.

◀ Paysage de plateau

© Marc Morvant / Fotolia.com



Région située autour d'un fleuve
et de ses affluents.
C'est un paysage plutôt plat.

◀ Paysage de bassin



1

Les grands types de paysages

Plaines, plateaux, bassins

Écris à côté de chaque dessin la légende qui convient (paysage de plaine, de plateau ou de bassin), puis place les éléments suivants : rivière encaissée - surface plane - fleuve - affluents - méandres - confluent.



Affluent

Surface plane

Fleuve

Confluent

◀ Paysage de bassin

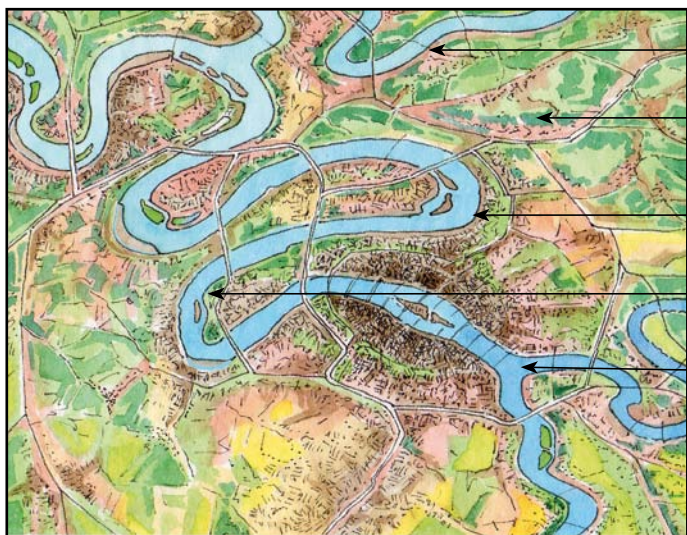


Surface plane

Affluent

Rivière encaissée

◀ Paysage de plateau creusé par un fleuve



Affluent

Surface plane

Fleuve

Méandres

Confluent

◀ Fleuve de plaine étirant ses méandres



I

Relief de la France

Évaluation : Plaines, plateaux, bassins

- Observe ces photographies. Précise s'il s'agit d'un plateau, d'une plaine ou d'un bassin et justifie en quelques phrases.

© ALTITUDE / Arthus-Bertrand Yann



Ce paysage est composé d'un terrain plat en altitude, creusé de profondes vallées.

◀ Plateau

© www.leuropevueciel.com



Région située autour d'un fleuve et de ses affluents.
C'est un paysage plutôt plat.

◀ Bassin

© ALTITUDE / Arthus-Bertrand Yann



Ce paysage est une étendue plate. Les vallées, quand elles existent, sont peu profondes.

◀ Plaine



1

Relief de la France

Évaluation : Plaines, plateaux, bassins

Place sur cette carte le Bassin parisien et le Bassin aquitain, puis donne-lui un titre.



Carte du relief de la France : le Bassin parisien et le Bassin aquitain.

Compétences	oui	non
Je sais reconnaître <u>plateau</u> , <u>plaine</u> et <u>bassin</u> .		
Je sais justifier mes réponses.		
Je sais placer le <u>Bassin parisien</u> et le <u>Bassin aquitain</u> sur la carte.		



● Repasse en couleur les cinq grands fleuves et leurs principaux affluents suivant la légende.

Loire et ses affluents

Seine et ses affluents

Garonne et ses affluents

Rhône et ses affluents

Rhin et ses affluents



Les principaux fleuves français et leurs affluents.

● Donne un titre à la carte.



Retrouve et écris le nom des grandes villes françaises placées sur cette carte.

Nantes

Paris

Bordeaux

Lyon

Strasbourg

Marseille

Indique dans quel océan ou quelle mer se jette chacun des grands fleuves français.

- **Loire : océan Atlantique**
- **Seine : Manche**
- **Garonne : océan Atlantique**
- **Rhône : mer Méditerranée**
- **Rhin : mer du Nord**

Voici les longueurs et les débits des cinq grands fleuves français :

- **Garonne** : 645 km (dont 523 en France) ; débit : 700 m³/s
- **Loire** : 1 012 km ; débit : 1 000 m³/s
- **Rhône** : 812 km (dont 545 en France) ; débit : 1 500 m³/s
- **Seine** : 776 km ; débit : 500 m³/s
- **Rhin** : 1 325 km (dont 188 en France) ; débit : 1 050 m³/s

Construis ci-dessous un tableau où tu rangeras les fleuves par ordre décroissant de longueur. Indique aussi leurs débits.

Fleuve	Longueur en km	Débit en m ³ /s
Rhin	1 325	1 050
Loire	1 012	1 000
Rhône	812	1 500
Seine	776	500
Garonne	645	700

Quel fleuve a le plus fort débit ? **Rhône**
le plus faible ? **Seine**

Lequel de ces fleuves sert aussi de frontière ? **Rhin**
Avec quel pays ? **Allemagne**

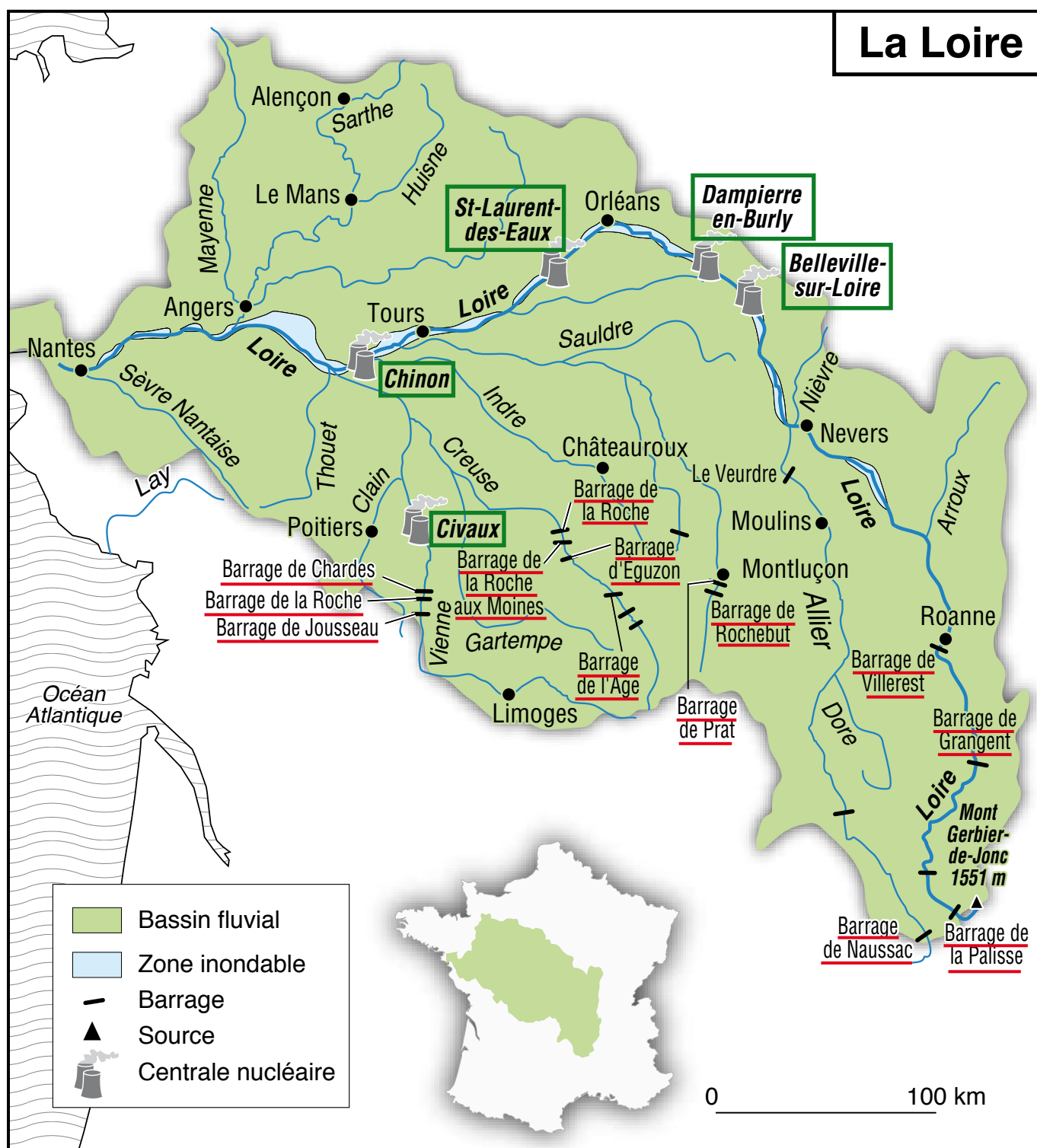


2

Hydrographie de la France

Le bassin fluvial de la Loire

- Réponds aux questions de la page 43.
- Colorie en bleu les zones inondables. Souligne en rouge les noms des principaux barrages. Entoure en vert les centrales nucléaires.



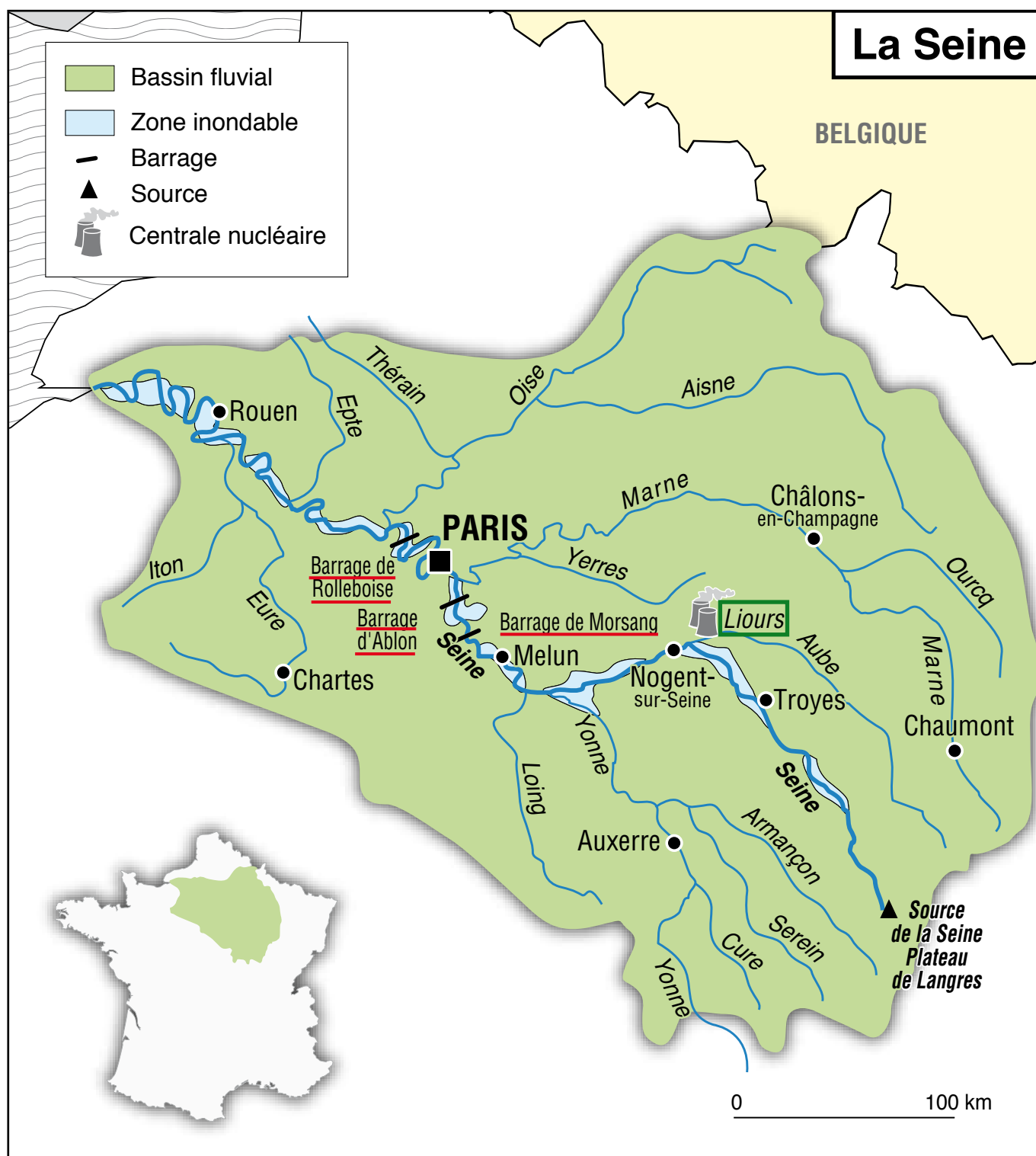


10

Hydrographie de la France

Le bassin fluvial de la Seine

- Réponds aux questions de la page 43.
- Colorie en bleu les zones inondables. Souligne en rouge les noms des principaux barrages. Entoure en vert les centrales nucléaires.



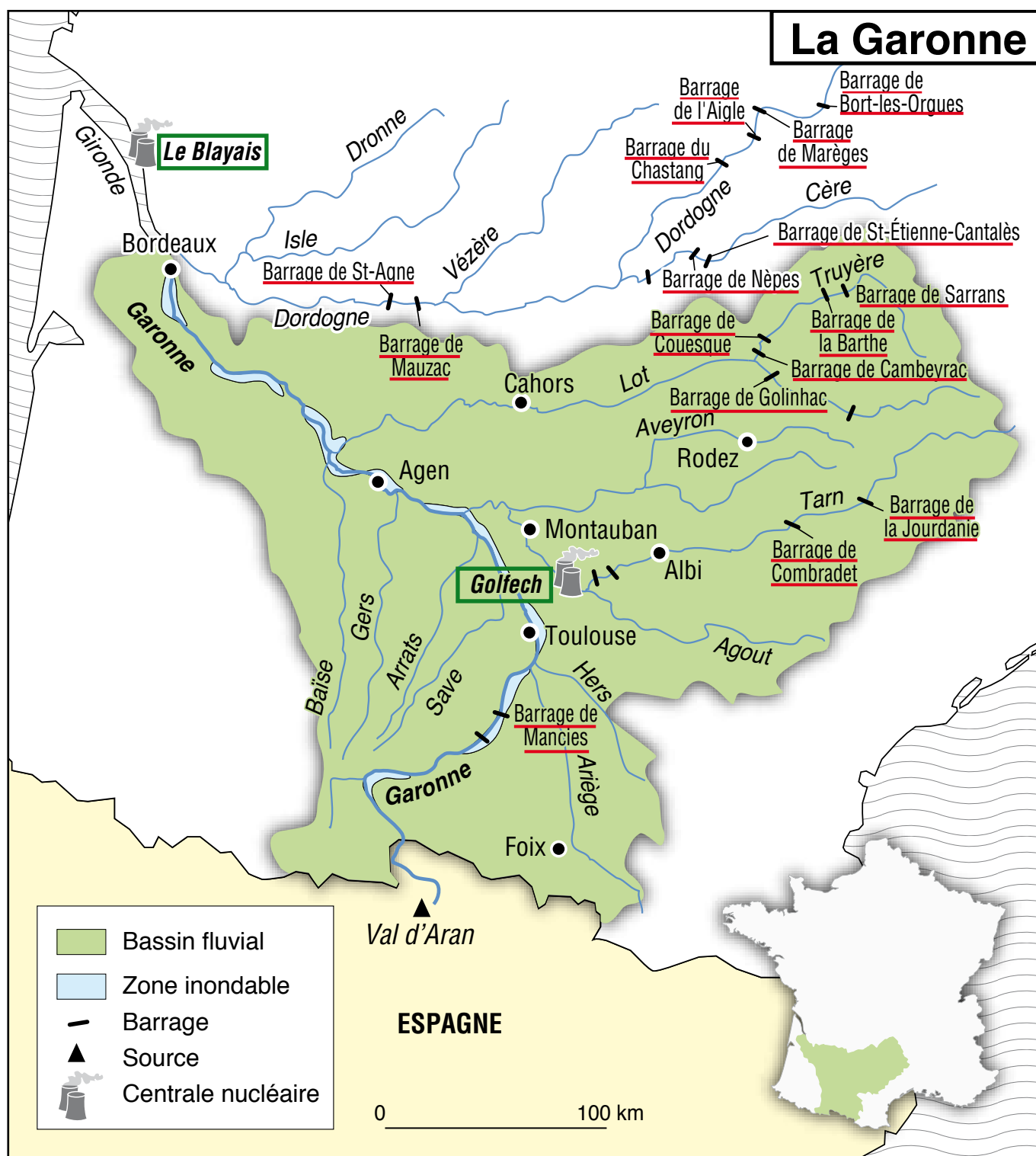


2

Hydrographie de la France

Le bassin fluvial de la Garonne

- Réponds aux questions de la page 43.
- Colorie en bleu les zones inondables. Souligne en rouge les noms des principaux barrages. Entoure en vert les centrales nucléaires.



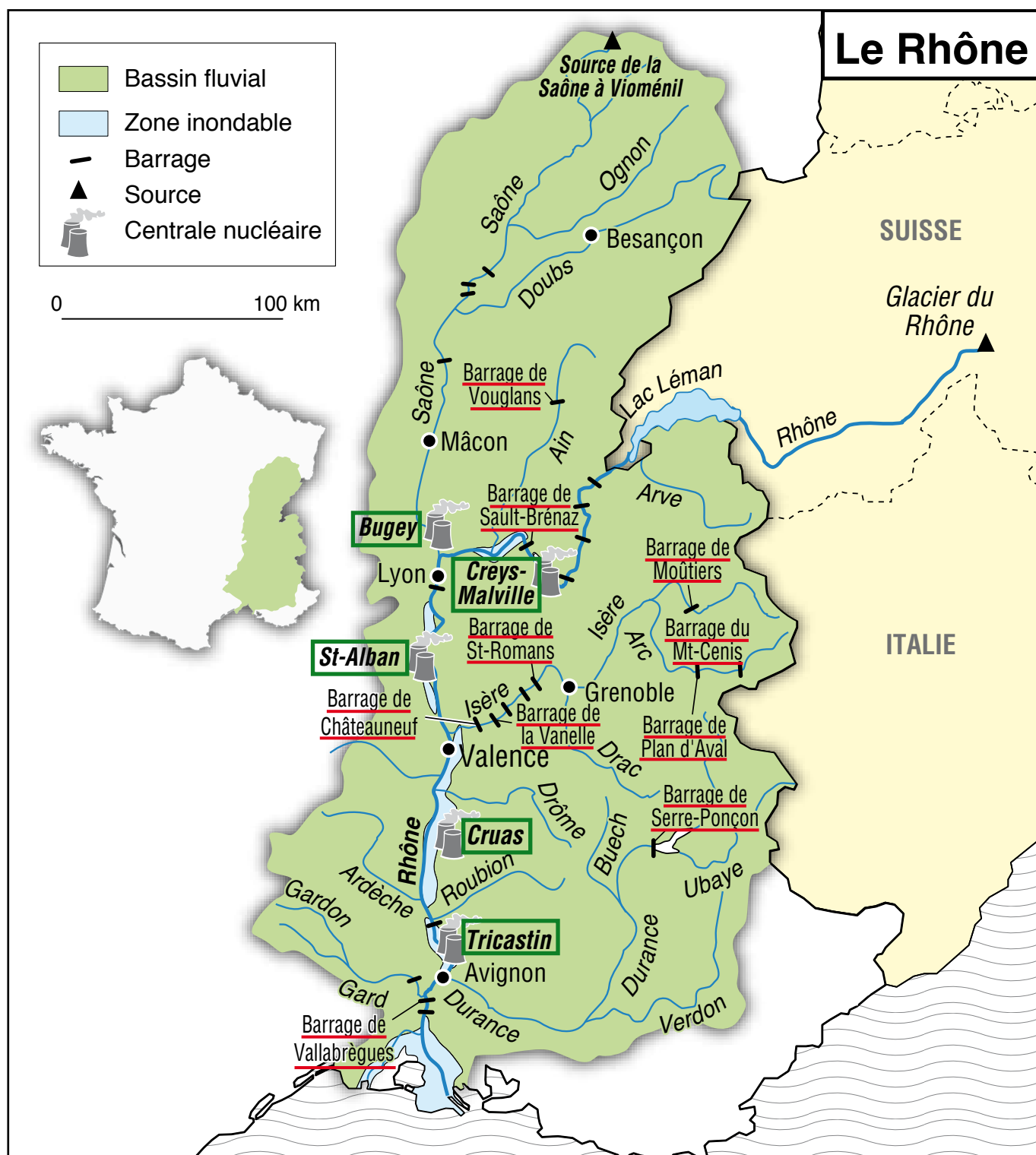


2

Hydrographie de la France

Le bassin fluvial du Rhône

- Réponds aux questions de la page 43.
- Colorie en bleu les zones inondables. Souligne en rouge les noms des principaux barrages. Entoure en vert les centrales nucléaires.



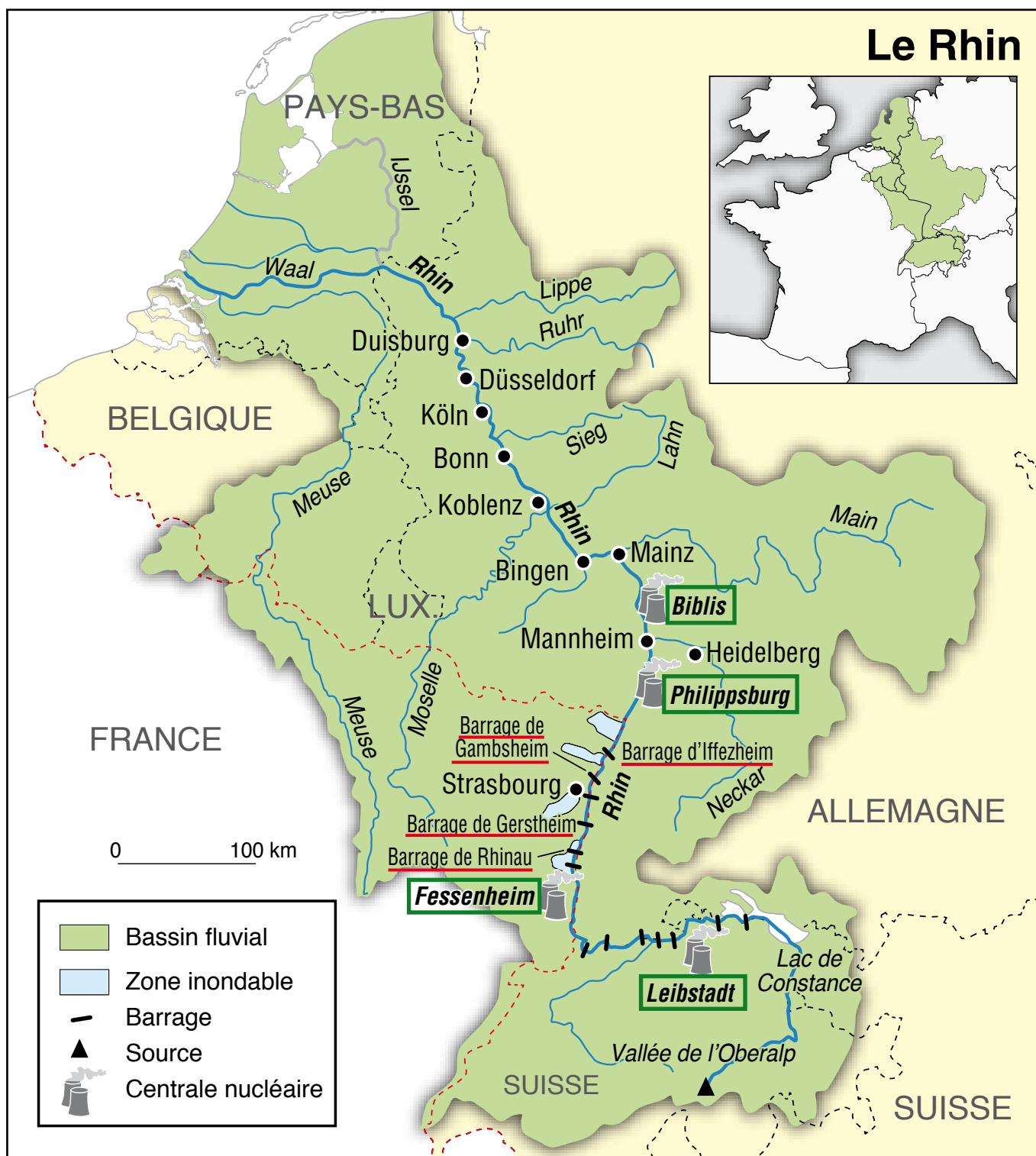


2

Hydrographie de la France

Le bassin fluvial du Rhin

- Réponds aux questions de la page 43.
- Colorie en bleu les zones inondables. Souligne les noms des principaux barrages. Entoure en vert les centrales nucléaires.





2

Hydrographie de la France

Les bassins fluviaux

- Où la Loire prend-elle sa source ? **Mont Gerbier-de-Jonc**
 - la Seine ? **Plateau de Langres**
 - la Garonne ? **Val d'Aran (Espagne)**
 - le Rhône ? **Glacier du Rhône**
 - le Rhin ? **Vallée de l'Oberalp**
- Combien de barrages comptes-tu sur le bassin fluvial de la Loire ? **19**
 - sur celui de la Seine ? **3**
 - sur celui de la Garonne ? **21**
 - sur celui du Rhône ? **24**
 - sur celui du Rhin ? **13**
- Combien de centrales nucléaires comptes-tu sur le bassin fluvial de la Loire ? **5**
 - sur celui de la Seine ? **1**
 - sur celui de la Garonne ? **2**
 - sur celui du Rhône ? **5**
 - sur celui du Rhin ? **4**
- Fais la liste des villes principales traversées par la Loire. **Roanne, Nevers, Orléans, Tours, Nantes**
- Fais la liste des villes principales traversées par la Seine. **Troyes, Nogent-sur-Seine, Melun, Paris, Rouen**
- Fais la liste des villes principales traversées par la Garonne. **Toulouse, Agen, Bordeaux**
- Fais la liste des villes principales traversées par le Rhône. **Lyon, Valence, Avignon, Mâcon**
- Fais la liste des villes principales traversées par le Rhin en France. **Strasbourg**



2

Hydrographie de la France

Les bassins fluviaux

En te servant des fiches précédentes, complète les tableaux ci-dessous.

	Seine	Loire
Longueur	776 km	1 012 km
Débit	500 m ³ /s	1 000 m ³ /s
Nom de la source	Plateau de Langres	Mont Gerbier-de-Jonc
Se jette dans (mer/océan)	Manche	Océan Atlantique
Villes traversées	Troyes, Nogent-sur-Seine, Melun, Paris, Rouen	Roanne, Nevers, Orléans, Tours, Nantes
Quelques affluents	Marne, Aube, Yonne	Creuse, Sarthe, Allier, Indre

	Garonne	Rhône
Longueur	645 km	812 km
Débit	700 m ³ /s	1 500 m/s
Nom de la source	Val d'Aran (Espagne)	Glacier du Rhône (Suisse)
Se jette dans (mer/océan)	Océan Atlantique	Mer Méditerranée
Villes traversées	Toulouse, Agen, Bordeaux	Lyon, Valence, Avignon
Quelques affluents	Gers, Ariège, Aveyron, Tarn	Ardèche, Drôme, Saône

	Rhin
Longueur	1 325 km
Débit	1 050 m ³ /s
Nom de la source	Vallée de l'Oberalp (Suisse)
Se jette dans (mer/océan)	Mer du Nord
Villes traversées	Strasbourg
Quelques affluents	Neckar, Ruhr, Friege



En t'aidant des documents précédents et des légendes, retrouve le nom des fleuves photographiés ci-dessous.

© ALTITUDE / Arthus-Bertrand Yann



Le pont d'Aquitaine m'enjambe à Bordeaux :

Garonne

© ALTITUDE / Arthus-Bertrand Yann



Les rois de France ont bâti de nombreux châteaux le long de ce fleuve, comme ici à Chaumont :

Loire

© ALTITUDE / Arthus-Bertrand Yann



Je traverse la capitale de la France :

Seine

© Hervé Colson



Je sers de frontière entre la France et l'Allemagne et traverse Strasbourg :

Rhin

© Scope / Fotolia.com



Ce fleuve, après avoir traversé Lyon, se jette dans la Méditerranée :

Rhône

**2**

Hydrographie de la France

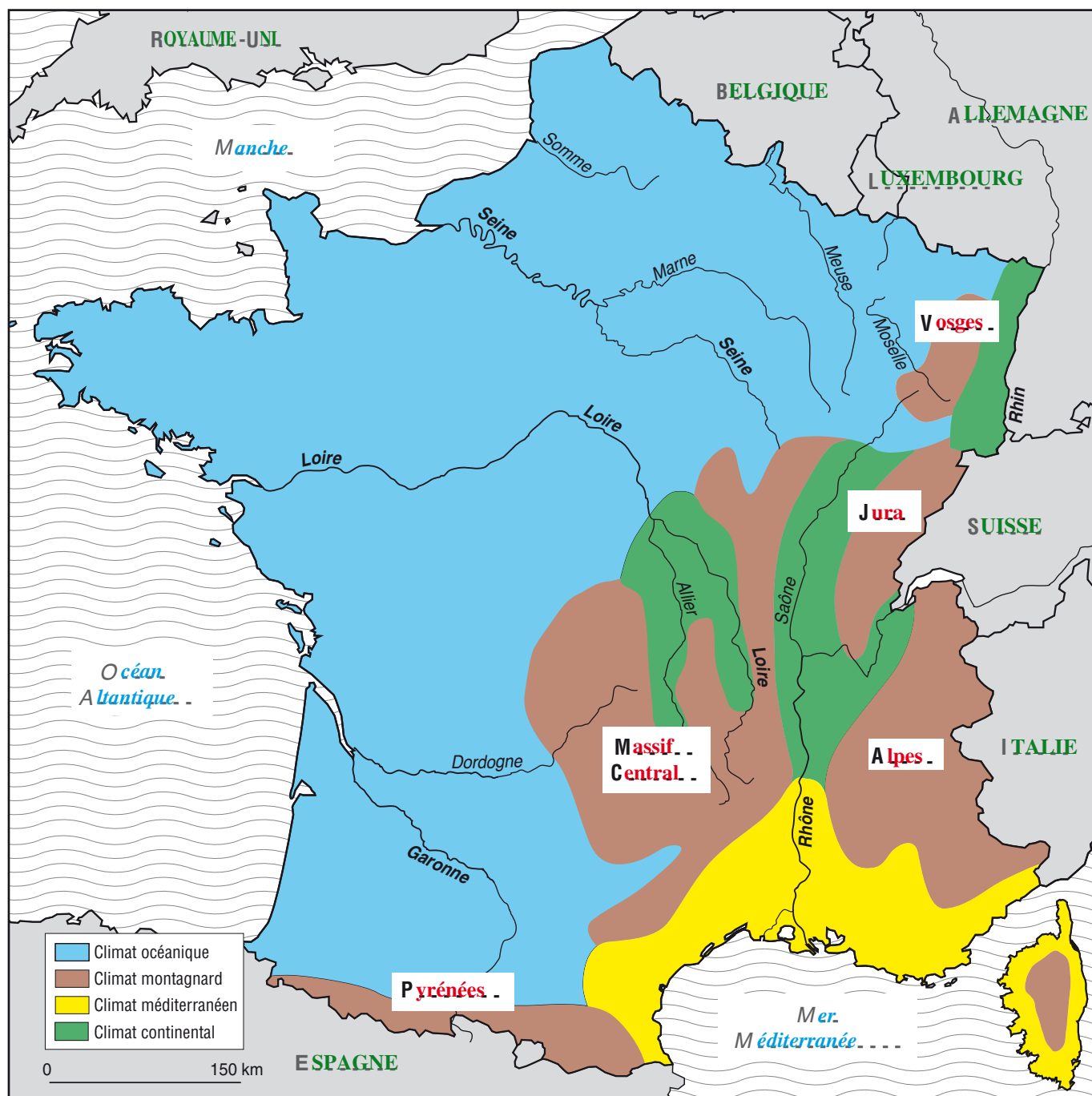
Évaluation

- Sur la carte, écris le nom des cinq fleuves français, note le nom des mers et océans dans lesquels ils se jettent et écris le nom des villes qu'ils traversent.







- Donne un titre à la carte.

Compétences	oui	non
Je sais situer et nommer les cinq grands fleuves français.		
Je sais dans quelle <u>mer</u> ou <u>océan</u> se jettent les cinq grands fleuves français.		
Je sais placer une grande ville traversée par chacun de ces fleuves.		



Carte du climat de la France métropolitaine

- Donne un titre à la carte.
- Colorie cette carte selon la légende.

 climat océanique	 climat méditerranéen
 climat continental	 climat montagnard
- Complète le nom des grands massifs montagneux, des mers, des océans et des pays frontaliers.



Recherche (dans le dictionnaire ou sur Internet) les caractéristiques des climats suivants : continental, océanique, méditerranéen et montagnard. Note-les ci-dessous.

- **Le climat continental se caractérise par une forte différence de températures entre l'été et l'hiver (– 20 °C à 40 °C).**

Les étés chauds sont parfois orageux.

- **Le climat océanique se caractérise par des hivers doux et pluvieux et des étés frais et humides.**

- **Le climat méditerranéen se caractérise par des étés chauds et secs ainsi que des hivers doux et humides.**

- **Le climat montagnard se caractérise par des hivers froids et neigeux ainsi que des étés doux, voire chauds, et souvent orageux.**

Retrouve le climat correspondant.

Climat	Hiver	Été
Océanique	Doux, pluvieux	Doux, parfois pluvieux
Continental	Froid, pluie, neige	Chaud, orages fréquents
Méditerranéen	Doux, parfois pluvieux	Chaud, sec, parfois orageux
Montagnard	Froid, neige	Chaud, orageux



3

Climat de la France

SAVOIR-FAIRE : Construire un graphique à partir d'un tableau de données.

Relevé des températures moyennes mensuelles en °C à Strasbourg, Brest et Nice

	J	F	M	A	M	J	J	A	S	O	N	D
Strasbourg	0	1,9	5,2	9,5	14	17,2	18,8	18,1	14,7	9,7	4,7	1,4
Brest	5,9	6	7,1	8,5	11,1	13,9	15,7	15,7	14,4	11,9	8,4	6,9
Nice	7,6	8,8	10,6	13,1	16,4	19,9	22,9	22,9	20,3	16,5	11,7	8,6

Relevé des précipitations moyennes mensuelles en mm à Strasbourg, Brest et Nice

	J	F	M	A	M	J	J	A	S	O	N	D
Strasbourg	34,7	31,8	36,7	46,1	65,5	72,8	75,2	70,4	60,3	49,8	46	39,2
Brest	138	108	105	72	76	55	46	59	80	110	122	140
Nice	83	76	71	62	49	37	16	31	54	108	106	77

Trace les courbes (températures en °C) et les graphiques en bâtons (précipitations en mm) pour chacune des villes proposées. (Utilise la page 52.)

Laquelle de ces villes reçoit les précipitations les plus importantes ?

Brest

Quelle ville a les températures les plus agréables ?

Nice

Quelle ville a l'amplitude de températures la plus importante, c'est-à-dire la différence entre la température minimale et maximale ?

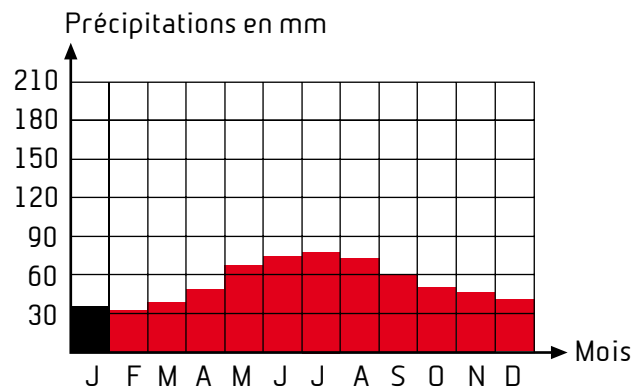
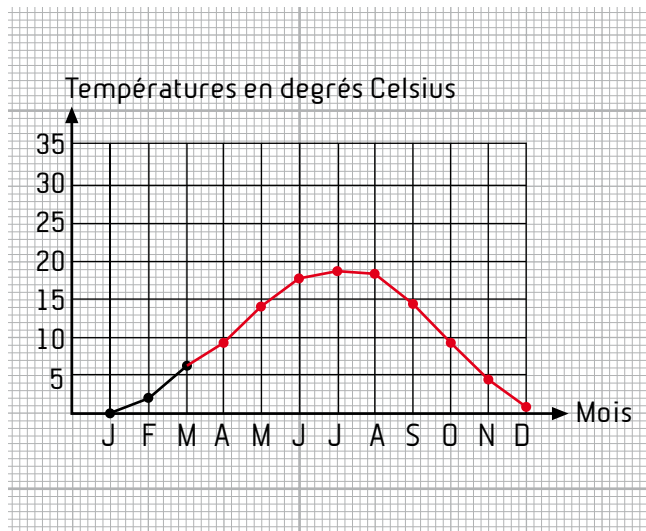
Strasbourg

Retrouve à quel type de climat appartient chacune de ces villes.

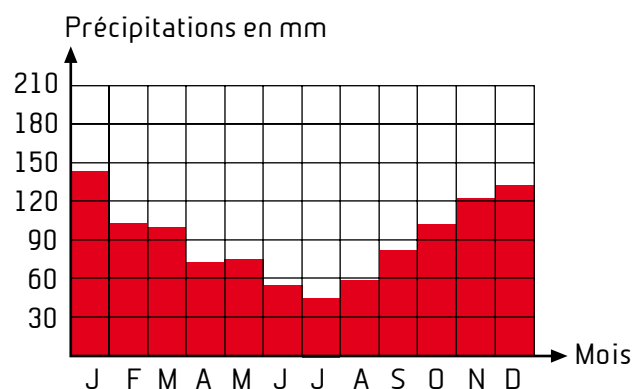
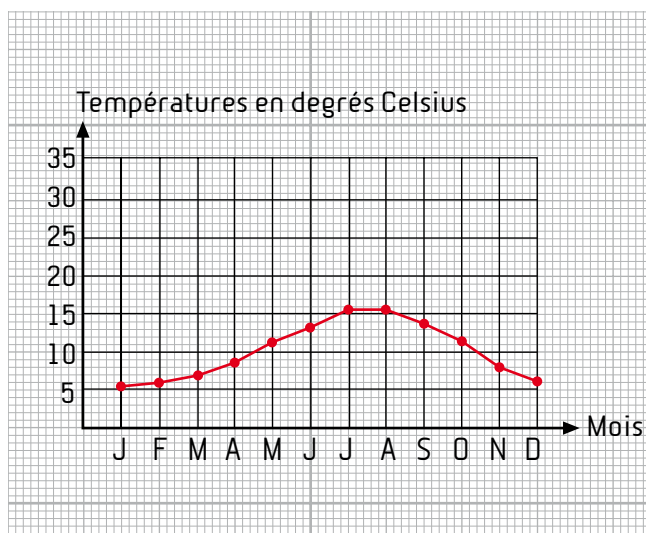
- **Brest : climat océanique**
- **Nice : climat méditerranéen**
- **Strasbourg : climat continental**



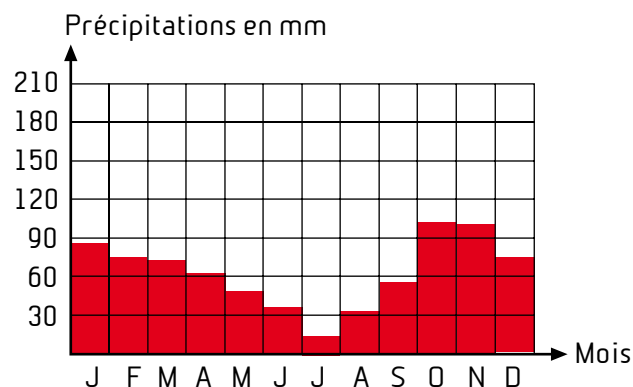
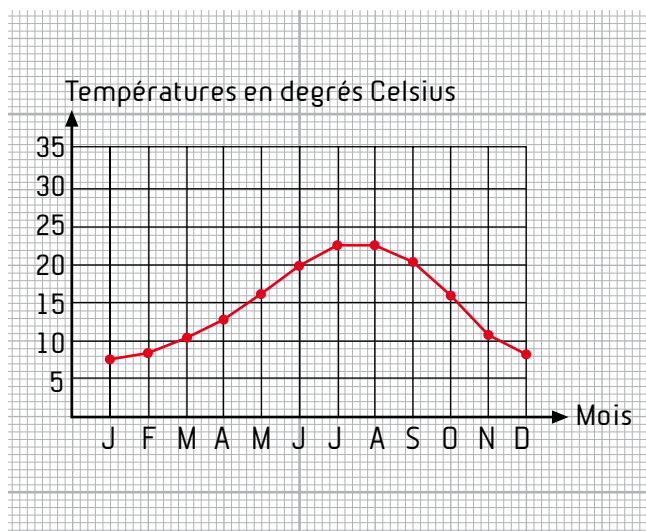
Strasbourg



Brest



Nice





3

Climat de la France

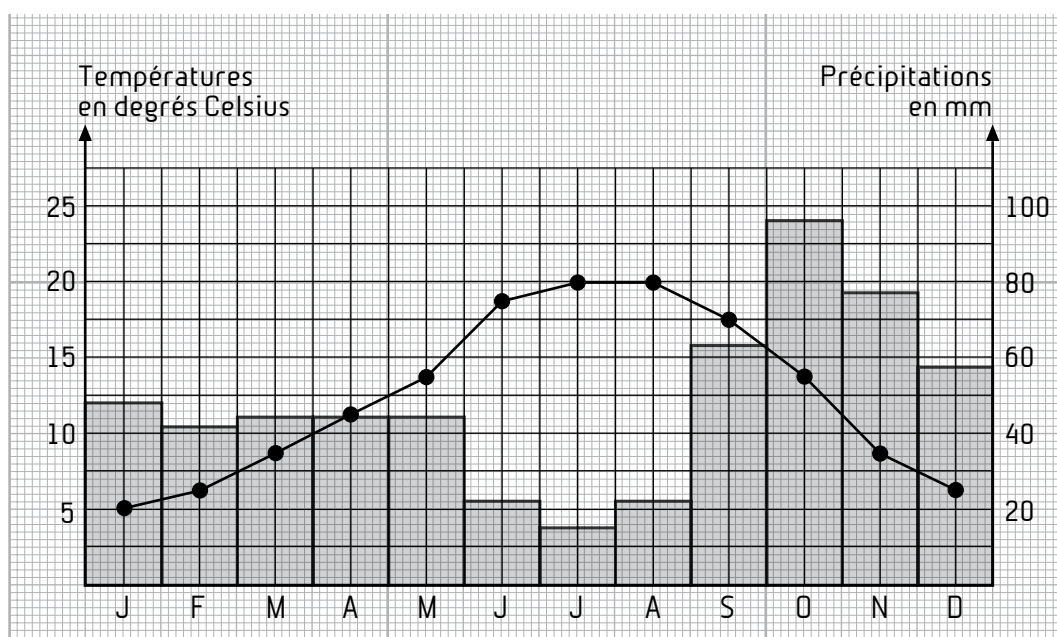
Évaluation

● Complète le nom de chaque climat et décris-le.

- Climat **océanique** : les hivers sont doux et pluvieux et les étés doux et parfois pluvieux.
- Climat **continental** : les hivers sont froids avec de la pluie ou de la neige et les étés sont chauds avec de fréquents orages.
- Climat **montagnard** : les hivers sont froids avec de la neige et les étés chauds et orageux.
- Climat **méditerranéen** : les hivers sont doux, parfois pluvieux et les étés chauds, parfois orageux.

● Observe ce graphique des précipitations et températures moyennes mensuelles d'une ville de France. Sous quel climat se trouve cette ville ?

Climat océanique.



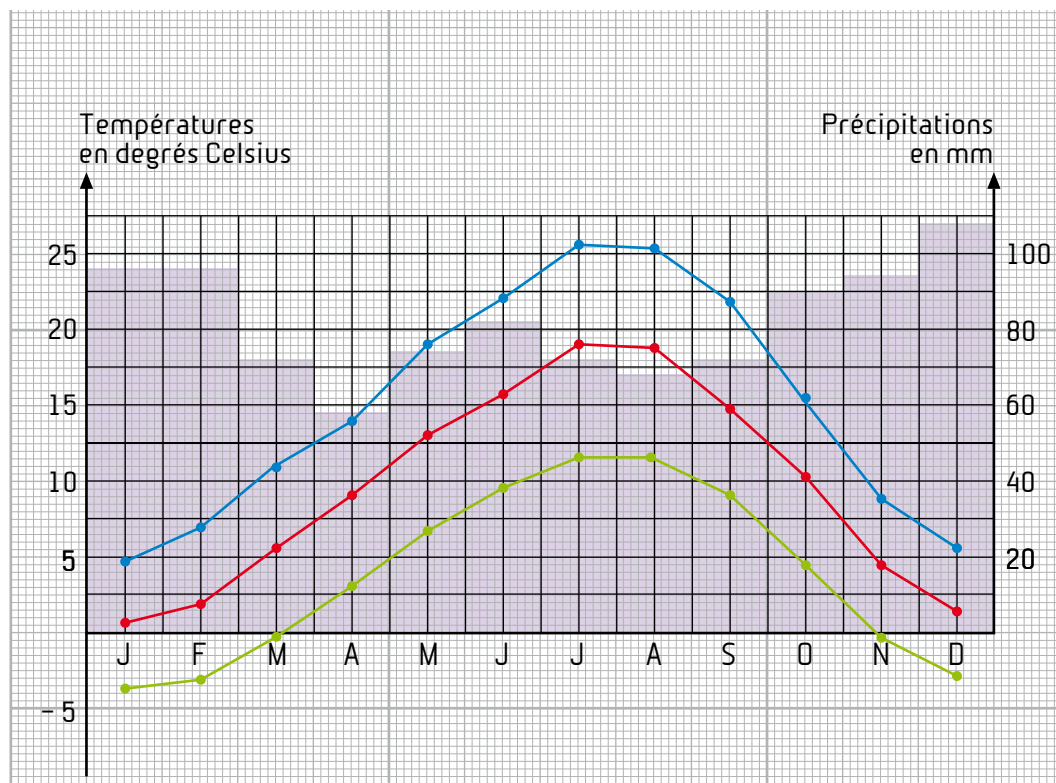
● Justifie ta réponse.

Hiver doux et pluvieux ; été doux, parfois pluvieux.



Évaluation

- À partir des données du tableau ci-dessous, construis le graphique des températures (en vert : les températures minimales moyennes ; en bleu : les températures maximales moyennes ; en rouge : les températures moyennes) et des précipitations (en violet) à Bourg-Saint-Maurice.



Mois	janv.	fév.	mars	avril	mai	juin	juil.	août	sept.	oct.	nov.	déc.
Température minimale moyenne (°C)	- 3,8	- 3,1	- 0,3	2,7	6,8	9,5	11,8	11,6	8,6	4,7	- 0,2	- 2,6
Température moyenne (°C)	0,6	2,0	5,4	8,3	12,9	15,8	18,7	18,4	14,9	10,2	4,4	1,5
Température maximale moyenne (°C)	4,9	7,1	11,0	13,9	19,0	22,1	25,5	25,2	21,1	15,7	8,9	5,5
Précipitations (mm)	96,7	96,8	73,2	58,0	74,5	81,5	71,8	68,0	72,0	90,1	95,3	107,2

Source : Météo France

Compétences	oui	non
Je connais le nom et les caractéristiques des quatre climats présents dans notre pays.		
Je sais lire un graphique et le déchiffrer.		
Je sais construire un graphique.		



I Les départements

En t'aidant de la carte de la page 59, indique le nom de chaque département en face de son numéro. Colorie en jaune les cases indiquant les départements d'outre-mer.

Nom du département	N° de ce département	Nom du département	N° de ce département
Ain	1	Gard	30
Aisne	2	Haute-Garonne	31
Allier	3	Gers	32
Alpes-de-Haute-Provence	4	Gironde	33
Hautes-Alpes	5	Hérault	34
Alpes-Maritimes	6	Ille-et-Vilaine	35
Ardèche	7	Indre	36
Ardenne	8	Indre-et-Loire	37
Ariège	9	Isère	38
Aube	10	Jura	39
Aude	11	Landes	40
Aveyron	12	Loir-et-Cher	41
Bouches-du-Rhône	13	Loire	42
Calvados	14	Haute-Loire	43
Cantal	15	Loire-Atlantique	44
Charente	16	Loiret	45
Charente-Maritime	17	Lot	46
Cher	18	Lot-et-Garonne	47
Corrèze	19	Lozère	48
Corse-du-Sud	2A	Maine-et-Loire	49
Haute-Corse	2B	Manche	50
Côte-d'Or	21	Marne	51
Côtes-d'Armor	22	Haute-Marne	52
Creuse	23	Mayenne	53
Dordogne	24	Meurthe-et-Moselle	54
Doubs	25	Meuse	55
Drôme	26	Morbihan	56
Eure	27	Moselle	57
Eure-et-Loir	28	Nièvre	58
Finistère	29	Nord	59



1

Les départements

Nom du département	N° de ce département	Nom du département	N° de ce département
Oise	60	Tarn	81
Orne	61	Tarn-et-Garonne	82
Pas-de-Calais	62	Var	83
Puy-de-Dôme	63	Vaucluse	84
Pyrénées-Atlantiques	64	Vendée	85
Hautes-Pyrénées	65	Vienne	86
Pyrénées-Orientales	66	Haute-Vienne	87
Bas-Rhin	67	Vosges	88
Haut-Rhin	68	Yonne	89
Rhône	69	Territoire de Belfort	90
Haute-Saône	70	Essonne	91
Saône-et-Loire	71	Hauts-de-Seine	92
Sarthe	72	Seine-Saint-Denis	93
Savoie	73	Val-de-Marne	94
Haute-Savoie	74	Val-d'Oise	95
Paris	75	Guadeloupe	971
Seine-Maritime	76	Martinique	972
Seine-et-Marne	77	Guyane	973
Yvelines	78	La Réunion	974
Deux-Sèvres	79	Mayotte	976
Somme	80		

Colorie en rouge ton département et écris ci-dessous le nom de sa préfecture et de ses sous-préfectures.

.....

.....

.....

À l'aide d'Internet, cherche des informations sur le département où tu habites (nombre d'habitants, superficie, économie, tourisme...) et note-les en page 60.



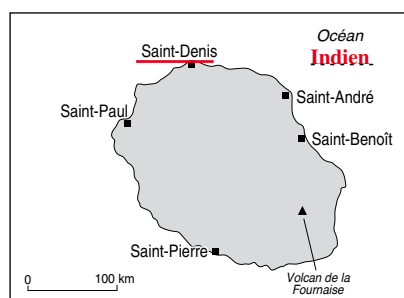
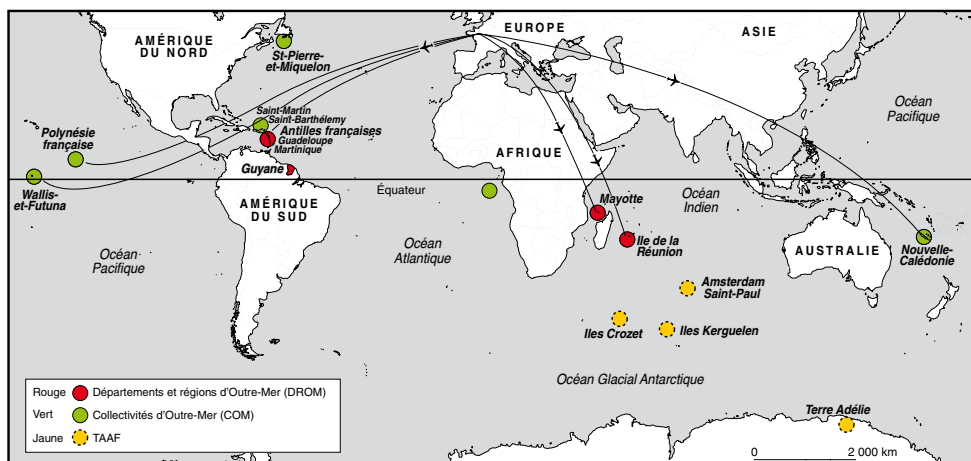


1

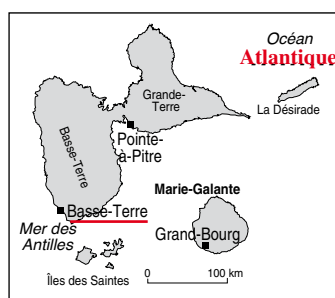
Les départements

Évaluation : Les départements d'Outre-Mer (DOM)

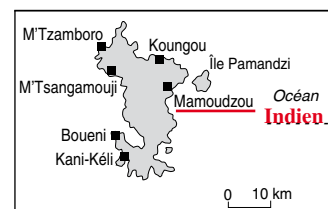
- Indique sous chaque carte, le nom du département. Souligne en rouge la préfecture et indique le nom de l'océan qui le borde.



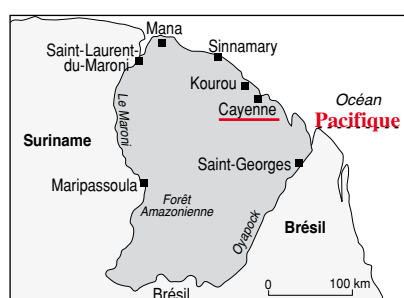
La Réunion



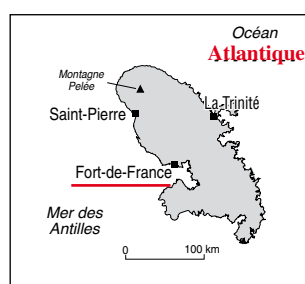
Guadeloupe



Mayotte



Guyane



Martinique

Compétences	oui	non
Je sais situer sur la carte de France le département où j'habite.		
Je connais le nom du département où j'habite et son numéro.		
Je connais la <u>préfecture</u> et les <u>sous-préfectures</u> .		
Je sais situer au moins cinq départements.		
Je sais reconnaître et situer les cinq DOM.		



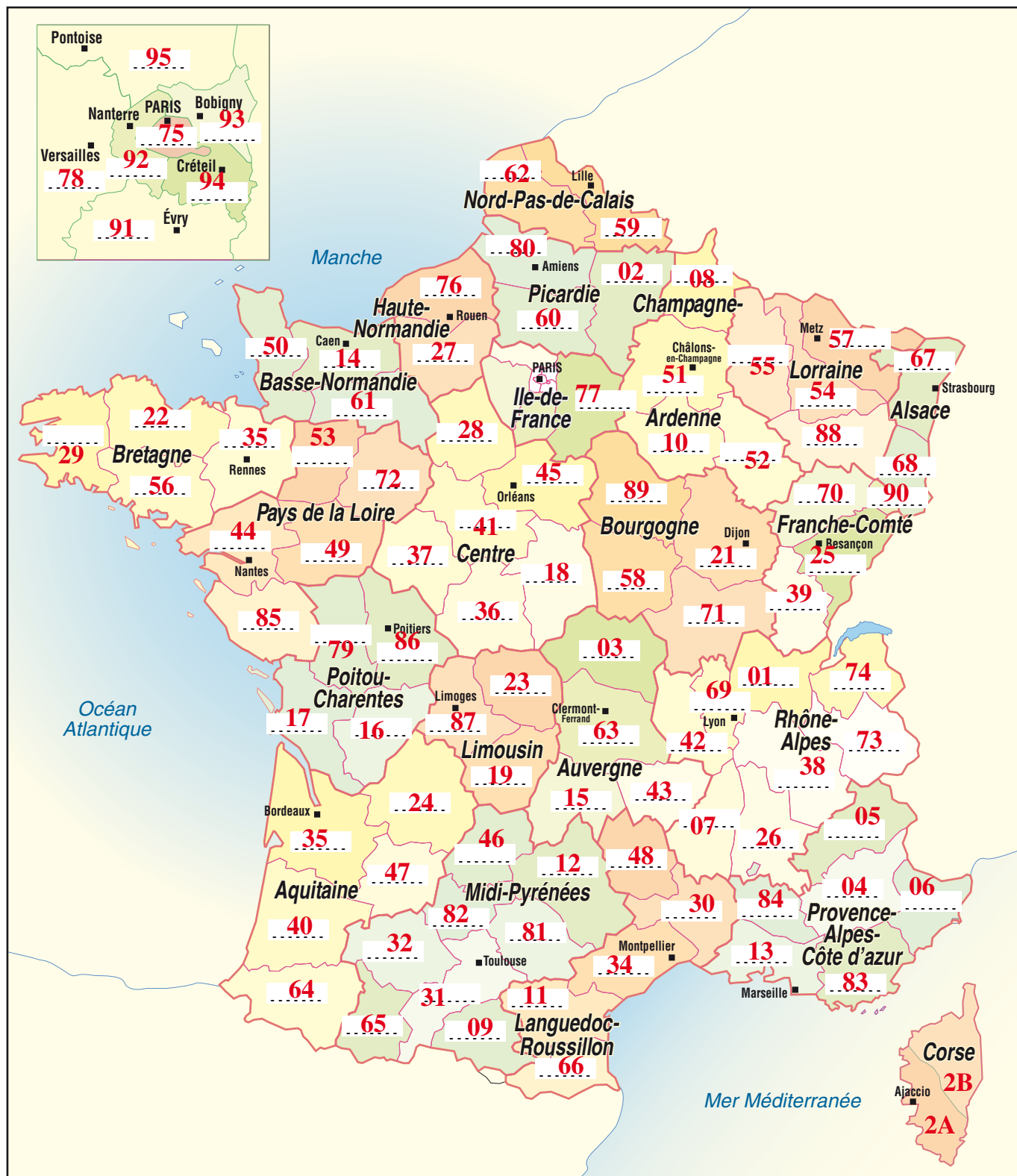
En t'aidant de la carte des régions (page 67) et de la carte des départements de la page 59, complète le tableau ci-dessous pour la France métropolitaine.

Nom de la région	Départements qui composent cette région				Nom du chef-lieu de région
	N°	Nom	N°	Nom	
Alsace	67	Bas-Rhin	68	Haut-Rhin	Strasbourg
Aquitaine	24 33 40	Dordogne Gironde Landes	47 64	Lot-et-Garonne Pyrénées-Atlantiques	Bordeaux
Auvergne	03 15	Allier Cantal	43 63	Haute-Loire Puy-de-Dôme	Clermont-Ferrand
Basse-Normandie	14 50	Calvados Manche	61	Orne	Caen
Bourgogne	21 58	Côte-d'Or Nièvre	71 89	Saône-et-Loire Yonne	Dijon
Bretagne	22 29	Côtes-d'Armor Finistère	35 56	Ille-et-Vilaine Morbihan	Rennes
Centre	18 28 36	Cher Eure-et-Loir Indre	37 41 45	Indre-et-Loire Loir-et-Cher Loiret	Orléans
Champagne-Ardenne	08 10	Ardennes Aube	51 52	Marne Haute-Marne	Châlons-en-Champagne
Corse	2A	Corse-du-Sud	2B	Haute-Corse	Ajaccio
Franche-Comté	25 39	Doubs Jura	70 90	Haute-Saône Territoire de Belfort	Besançon
Haute-Normandie	27	Eure	76	Seine-Maritime	Rouen



Nom de la région	Départements qui composent cette région				Nom du chef-lieu de région
	N°	Nom	N°	Nom	
Île-de-France	75 91 92 93	Paris Essonne Hauts-de-Seine Seine-Saint-Denis	77 94 95 78	Seine-et-Marne Val-de-Marne Val-d'Oise Yvelines	Paris
Languedoc-Roussillon	11 30 34	Aude Gard Hérault	48 66	Lozère Pyrénées-Orientales	Montpellier
Limousin	19 23	Corrèze Creuse	87	Haute-Vienne	Limoges
Lorraine	54 55	Meurthe-et-Moselle Meuse	57 88	Moselle Vosges	Metz
Midi-Pyrénées	09 12 31 32	Ariège Aveyron Haute-Garonne Gers	46 65 81 82	Lot Hautes-Pyrénées Tarn Tarn-et-Garonne	Toulouse
Nord-Pas-de-Calais	59	Nord	62	Pas-de-Calais	Lille
Pays de la Loire	44 49	Loire-Atlantique Maine-et-Loire	53 72 85	Mayenne Sarthe Vendée	Nantes
Picardie	02 60	Aisne Oise	80	Somme	Amiens
Poitou-Charentes	16 17	Charente Charente-Maritime	79 86	Deux-Sèvres Vienne	Poitiers
Provence-Alpes-Côte d'Azur	04 05 06	Alpes-de-Haute-Provence Hautes-Alpes Alpes-Maritimes	13 84 84	Bouches-du-Rhône Var Vaucluse	Marseille
Rhône-Alpes	01 07 26 38	Ain Ardèche Drôme Isère	42 69 73 74	Loire Rhône Savoie Haute-Savoie	Lyon

Note sur la carte de la page 67 les numéros des départements de la France métropolitaine.



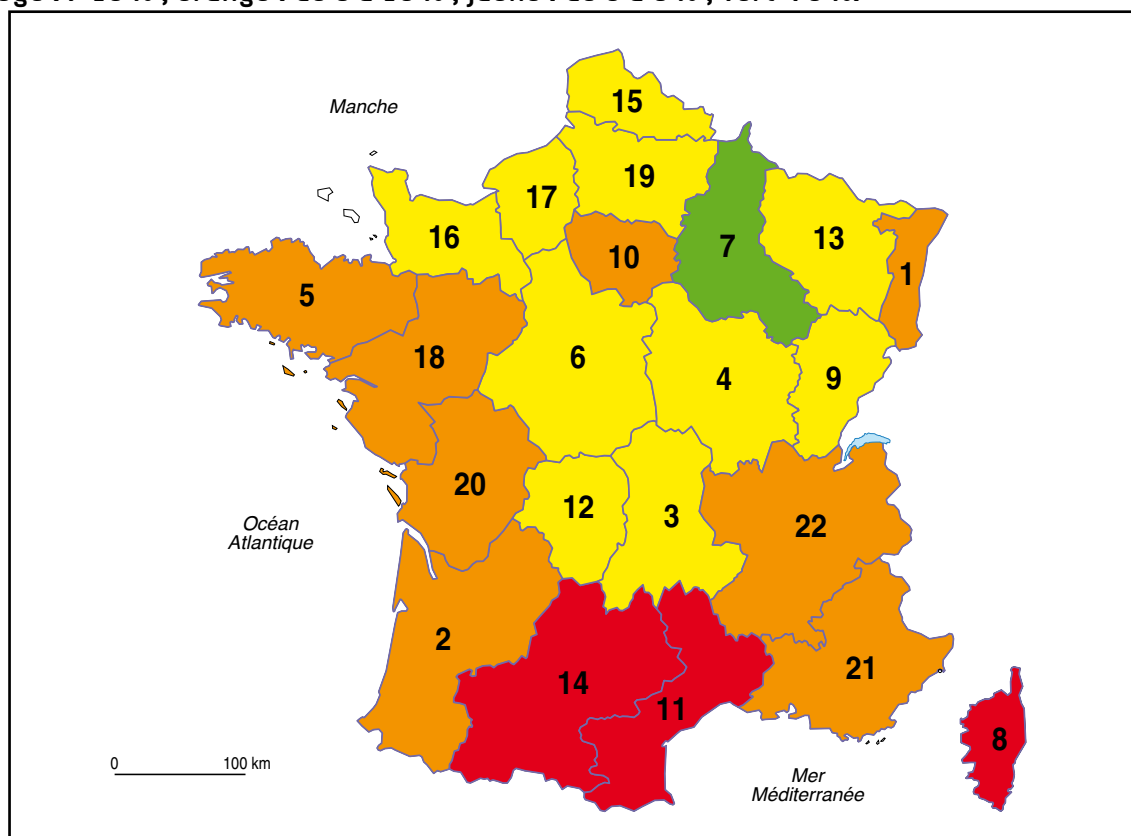
Les départements français (métropole).



Donne un titre à cette carte.



- Donne un titre à cette carte.
- Colorie les régions françaises métropolitaines selon l'évolution de leur population entre 1999 et 2009 (voir tableau page 70) selon le code couleur suivant :
en rouge : $> 10\%$; orange : de 5 à 10% ; jaune : de 0 à 5% ; vert $< 0\%$.



Carte de l'évolution de la population française entre 1999 et 2009.

- Fais la liste des régions françaises dont la population a augmenté de plus de 10% . Essaie d'expliquer pourquoi.

Languedoc-Roussillon, Midi-Pyrénées, Corse.

Ces trois régions se trouvent dans le sud de la France et en bord de mer et attirent une forte population de retraités qui cherchent le soleil et la mer.

- Classe les régions de la plus peuplée à la moins peuplée.

10 – 22 – 21 – 15 – 18 – 2 – 5 – 14 – 11 – 6 – 13 – 19 – 1 – 17 – 20 – 4 – 16 – 3 – 7 – 9 – 12 – 8



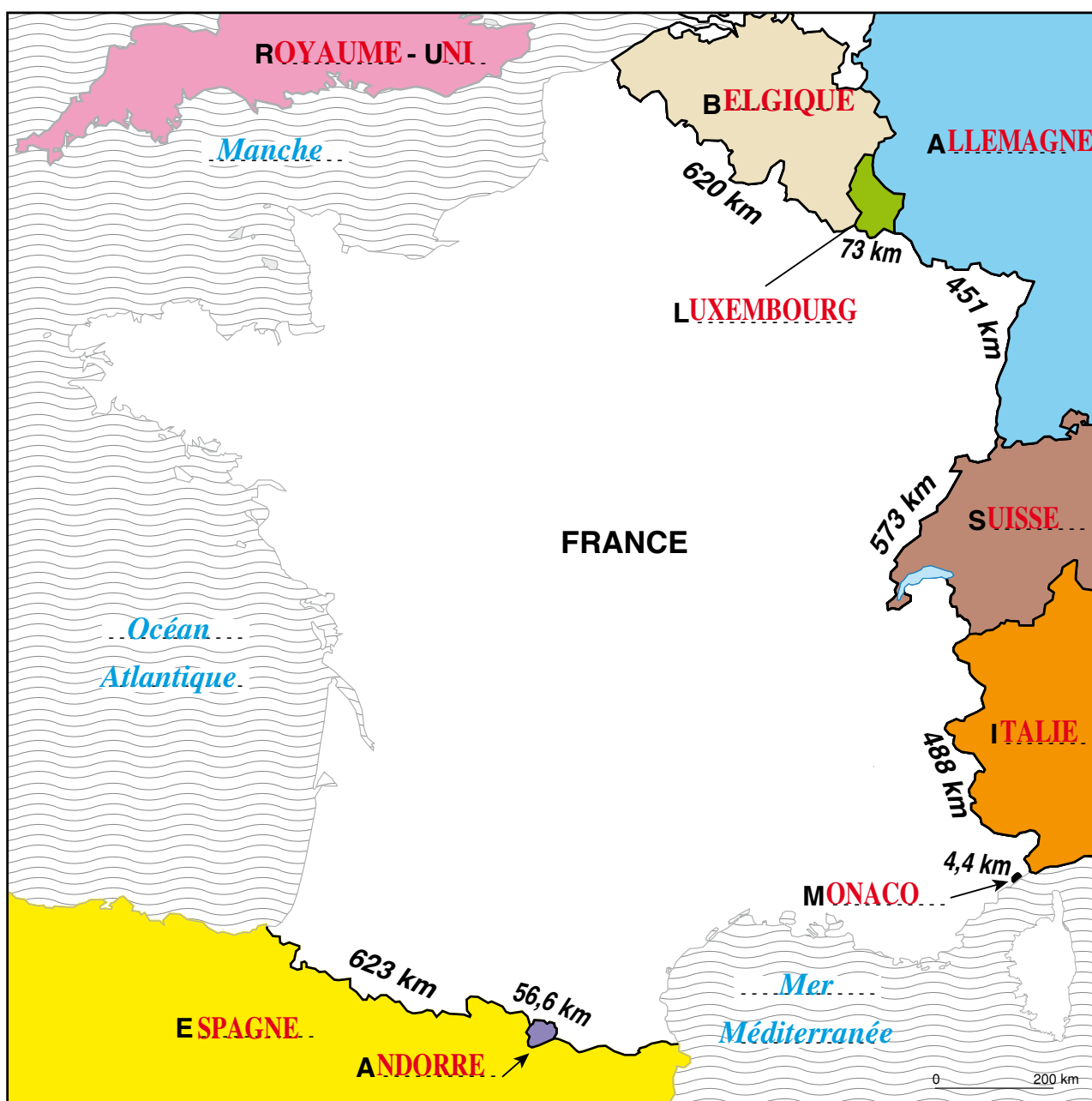
I Les frontières de la France métropolitaine

- Colorie sur cette carte les pays limitrophes (cherche ce mot dans le dictionnaire et trouve un synonyme) de la France métropolitaine. Utilise une couleur différente par pays. À l'aide d'un atlas, retrouve le nom de ces pays, puis complète le tableau de la page 76.

Définition de *limitrophe* :

Synonyme de *limitrophe* :

- Donne un titre à cette carte.



La France et les pays voisins.

- Repasse en rouge les frontières terrestres de la France.
- Place les noms des mers et de l'océan.



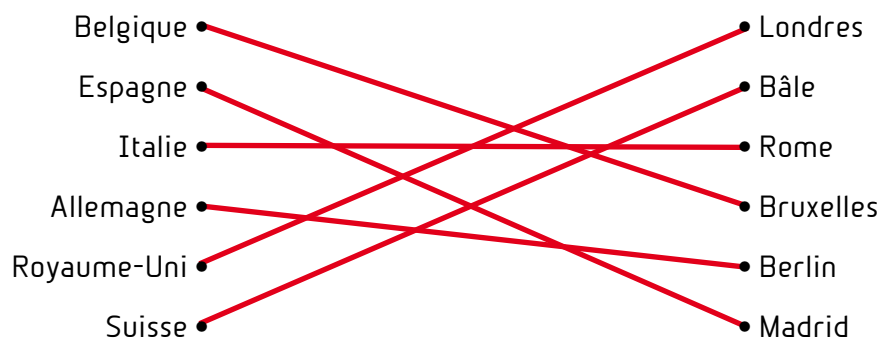
1

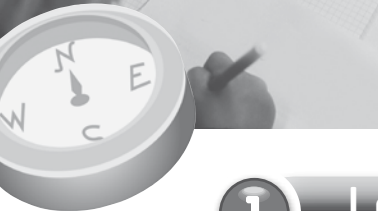
Les frontières de la France métropolitaine

Complète le tableau ci-dessous.

Nom du pays	Longueur de la <u>frontière</u> avec la France (km)	Capitale	Situation géographique par rapport à la France	Langue(s) parlée(s)	<u>Frontière</u> naturelle ?
Belgique	620	Bruxelles	Nord, Nord-Est	Français et flamand	Non
Luxembourg	73	Luxembourg	Nord-Est	Français et Luxembourgeois	Non
Allemagne	451	Berlin	Nord-Est	Allemand	Oui
Suisse	573	Bâle	Est	Suisse	Oui
Italie	488	Rome	Sud-Est	Italien	Oui
Andorre	56,6	Andorre	Sud-Ouest	Espagnol	Oui
Espagne	623	Madrid	Sud-Ouest	Espagnol	Oui
Monaco	4,4	Monaco	Sud-Est	Français	Non
Royaume-Uni	–	Londres	Nord	Anglais	Oui

Relie chaque pays à sa capitale.



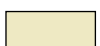








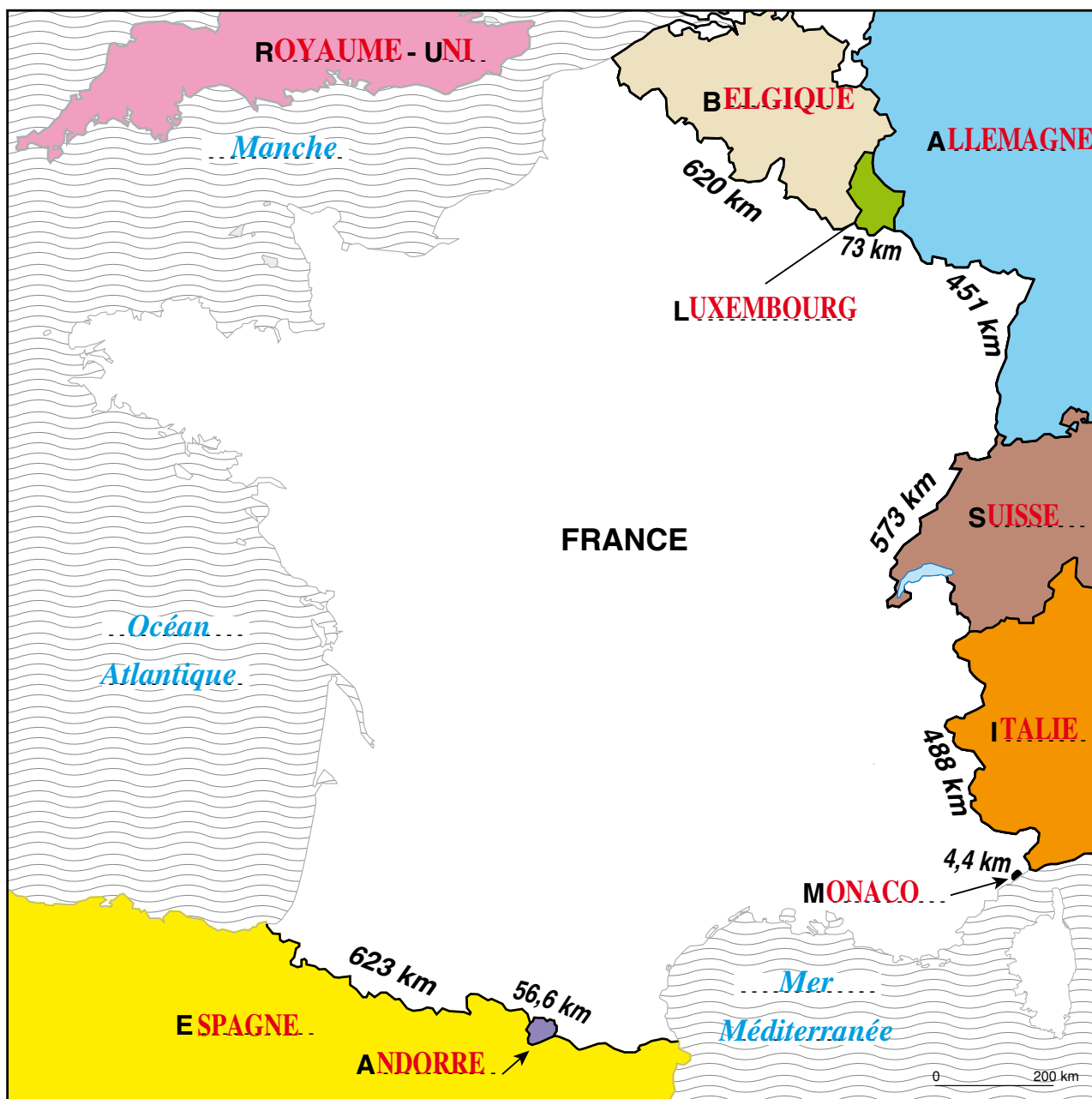


I Les frontières de la France métropolitaine

Évaluation

- Complète les noms de chaque pays frontalier de la France métropolitaine et colorie selon la légende. Place les mers et l'océan.

	Allemagne		Andorre		Belgique
	Espagne		Italie		Luxembourg
	Monaco		Royaume-Uni		Suisse



- Donne un titre à cette carte. **La France et ses frontières.**

Compétences	oui	non
Je sais nommer et situer les pays frontaliers de la France.		
Je sais nommer et placer les mers et l' <u>océan</u> autour de notre pays.		



LE TERRITOIRE FRANÇAIS DANS L'U.E.

1

Relief de l'Europe

Donne un titre à cette carte.



Carte du relief de l'Europe.

L'Europe et les pays de l'Union européenne



1

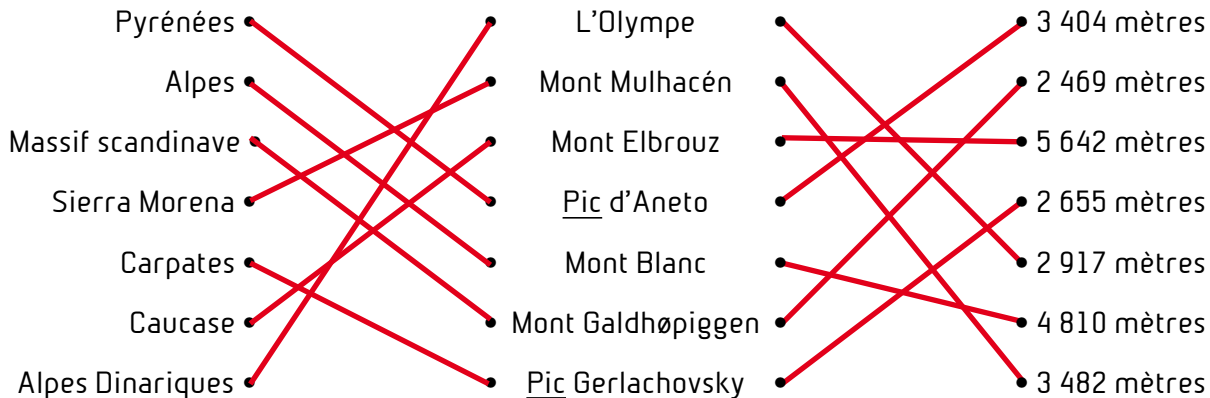
Relief de l'Europe

Colorie la carte du relief de l'Europe (page 79) selon la légende.

Complète le tableau ci-dessous en t'aidant de la carte.

Nom de la <u>montagne</u> ou de la chaîne de montagnes	Nom du <u>point</u> <u>culminant</u>	<u>Altitude</u>	Situation en Europe (nord, sud, est, ouest)
Alpes	Mont Blanc	4 810 m	sud
Caucase	Mont Elbrouz	5 642 m	sud-est
Massif scandinave	Mont Galdhøpiggen	2 469 m	nord
Islande	Hvannadalshnúkur	2 110 m	nord
Pyrénées	Pic d'Aneto	3 404 m	sud-ouest
Alpes Dinariques	L'Olympe	2 917 m	sud
Sierra Morena	Mont Mulhacén	3 482 m	sud

Relie chaque chaîne de montagnes (ou montagne) à son point culminant et à son altitude.



Complète le texte suivant.

Le **mont Blanc** est le point culminant des Alpes. Les **monts Oural** sont les montagnes les plus à l'est de l'Europe. Le mont Galdhøpiggen est le point culminant du **massif scandinave**.

Le **mont Elbrouz** a une altitude de 5 642 mètres.

Le **pic d'Aneto**, le **mont Mulhacén**, le **mont Elbrouz** et le **mont Blanc** culminent à plus de 3 000 mètres d'altitude.



1

Relief de l'Europe

Évaluation

Colorie la carte avec les couleurs de ton choix en respectant la légende et donne-lui un titre.



Carte du relief de l'Europe.

Réponds aux questions suivantes.

Quel est le point culminant des Alpes ? **Le mont Blanc.**

Quelle est son altitude ? **4 810 m.**

Quel est le nom du massif le plus au nord de l'Europe ?

Massif scandinave.

À quelle chaîne de montagnes appartient le mont Elbrouz ? **Caucase.**

Donne le nom de deux grandes plaines européennes.

Grande plaine russe.

Grande plaine d'Europe du Nord.



1

Relief de l'Europe

Évaluation

- Observe ces deux photos. En te servant de la photo et de la légende, indique de quel type de paysage il s'agit. Justifie.

© Biosphoto / Pierre Vernay



◀ Taïga en Finlande.

Ce paysage est composé d'une grande forêt de conifères (sapins, pins). La Finlande est au nord de l'Europe : c'est un paysage de taïga dans la grande plaine d'Europe du Nord.

© Yuri Kravchenko / Fotolia.com



◀ Steppe en Ukraine.

Ce paysage de plaine, avec des herbes hautes, est un paysage de steppe comme on en trouve dans la grande plaine russe.

- Complète le tableau ci-dessous (aide-toi de la carte de la page 81).

Chaîne de montagnes	Point culminant	Altitude
Pyrénées	Pic d'Aneto	3 404 m
Alpes	Mont Blanc	4 810 m
Caucase	Mont Elbrouz	5 642 m

Compétences	oui	non
Je sais lire, comprendre et colorier une carte du relief selon la <u>légende</u> .		
Je sais extraire des renseignements de cette carte.		
Je sais rechercher des indices dans une photographie.		
Je sais maîtriser un vocabulaire géographique.		



Donne un titre à cette carte.



Les grands fleuves européens.

L'Europe et les pays de l'Union européenne

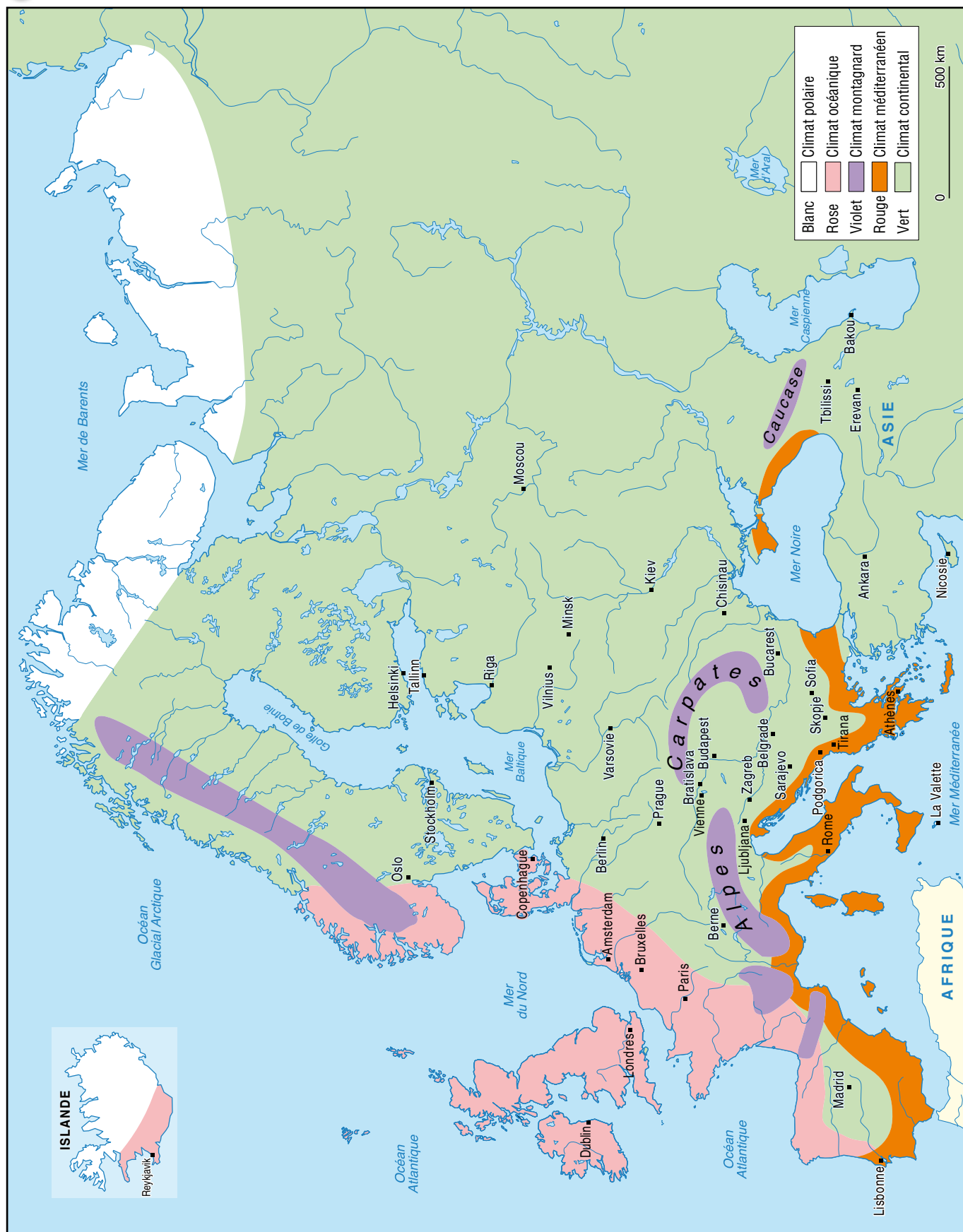


- Sur la carte de la page 83, repasse en bleu les grands fleuves européens. Retrouve le nom des mers et des océans bordant l'Europe et écris-les sur la carte.
- Complète le tableau en rangeant les fleuves selon leur taille (du plus long au moins long). Aide-toi aussi de la carte des pays d'Europe page 85.

Nom du <u>fleuve</u>	Longueur (en km)	Pays traversés	Capitales traversées
1. La Volga	3 700	Russie	—
2. Le Danube	3 020	Dix pays(*)	Vienne – Bratislava – Budapest – Belgrad
3. Le Dniepr	2 990	Russie – Biélorussie – Ukraine	Kiev
4. Le Don	1 870	Russie	—
5. Le Rhin	1 325	Suisse – Liechtenstein – France – Allemagne – Pays-Bas	—
6. L'Elbe	1 091	République Tchèque – Allemagne	—
7. La Vistule	1 047	Pologne	—
8. La Loire	1 012	France	—
9. Le Tage	1 006	Espagne – Portugal	—
10. Le Niemen	937	Biélorussie – Lituanie – Russie	—
11. L'Ebre	928	Espagne	—
12. L'Oder	854	République Tchèque – Allemagne – Pologne	—
13. Le Rhône	812	France	—
14. La Seine	776	France	Paris
15. Le Pô	652	Italie	—
16. La Garonne	647	France – Espagne	—
17. Le Tibre	396	Italie	Rome
18. La Tamise	346	Royaume-Uni	Londres

(*) Allemagne – Autriche – Slovaquie – Hongrie – Croatie – Serbie – Roumanie – Bulgarie – Moldavie – Ukraine

Donne un titre à cette carte.





- Colorie la carte de la page 89 selon la légende proposée.
- Place dans le tableau ci-dessous les climats existants en Europe et précise leurs caractéristiques.

Nom du climat	Caractéristiques
Polaire	Climat caractérisé par des températures froides toute l'année sans chaleur l'été et avec des températures glaciales l'hiver
Océanique	Les hivers sont doux et pluvieux et les étés doux et parfois pluvieux.
Montagnard	Les hivers sont froids avec de la neige et les étés chauds et orageux.
Méditerranéen	Les hivers sont doux, parfois pluvieux et les étés chauds, parfois orageux.
Continental	Les hivers sont froids avec de la pluie ou de la neige et les étés sont chauds avec de fréquents orages.

- Indique sous quel climat se trouvent les villes de Moscou, Athènes, Oslo, Dublin et Rome.

- **Moscou : continental.**
- **Athènes : méditerranéen.**
- **Oslo : continental.**
- **Dublin : océanique.**
- **Rome : méditerranéen.**

- Fais la liste des climats que l'on peut trouver en France.

Océanique, montagnard, méditerranéen, continental.

- Quel est le climat que l'on trouve le plus au nord de l'Europe ?

Climat polaire.

- Quel est le climat le plus présent en Europe ?

Climat continental.